



Ansicht Osten

Ansicht NORD vom Stadtgarten in Richtung NIAG - Gelände

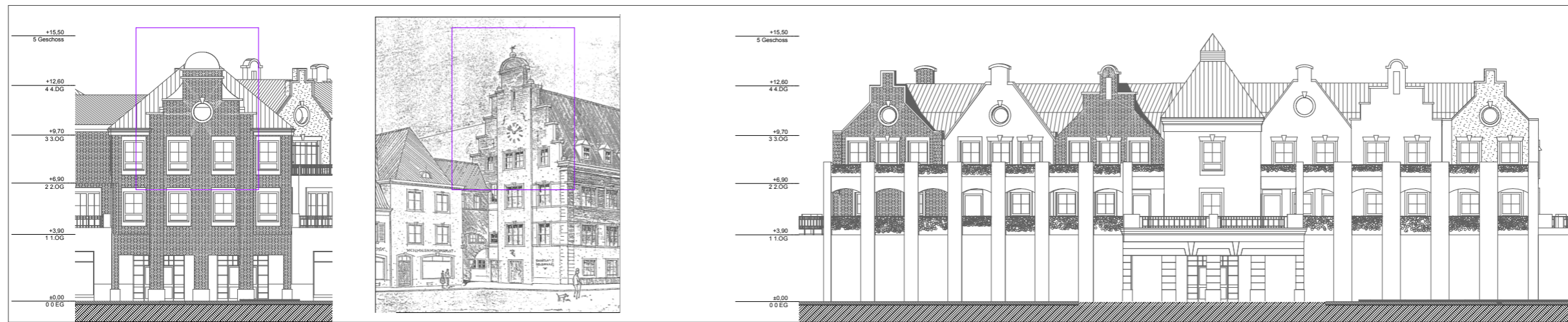
Ansichten M 1:100



Ansicht Süd - Auf dem Dach des Einzelhandels

Historische Beispiele - Stadt Rees

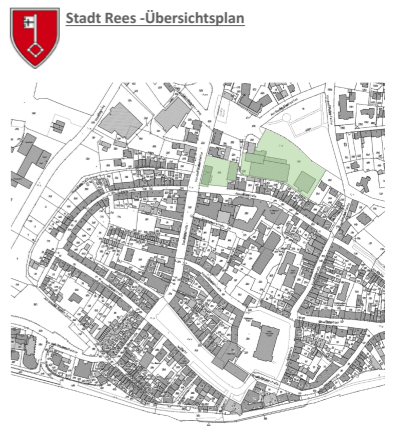
Ansichten M 1:100



Ansicht NORD - Fassade & Eingang zur Galerie

Ansicht NORD vom Stadtgarten in Richtung NIAG - Gelände

Ansichten M 1:100



Legendenkatalog:

	Baugrenze
	Wegeflächen - Neu
	Grünflächen
	Fussgängerwege
	Nachbarbebauungen

Anlage 2b zum Letter of Intent (LOI)

zwischen der
Hüls Baukonzepte GmbH
vertreten durch den Geschäftsführer Andreas Hüls
Steuer-Nr.: 307/5728/0524
Umsatzsteuer-Identifikations-Nr.: DE192964732
Objektnr.: 1
und der
Stadt Rees,
Markt 1, 46459 Rees
vertreten durch Herrn Bürgermeister Christoph Gerwers und dem Ersten
Beigeordneten Herrn Andreas Mai

**Historische Ansichten
Neubau auf dem
NIAG – Gelände**

Planungsstufe:
Grundlagen + Entwurf
Stützen sowie die Flächen können sich im späteren Planungsverlauf aufgrund
von statischen oder bauamtlichen Belangen noch verändern

Bauvorhaben:
Delltor-Viertel am Stadtgarten Rees
46459 Rees

Bauherr:
Hüls Baukonzepte GmbH
Haminkelstr. 22
46395 Bocholt

Planverfasser:
Dipl.-Ing. Celiktepe-Arslan
Projektentwicklung

