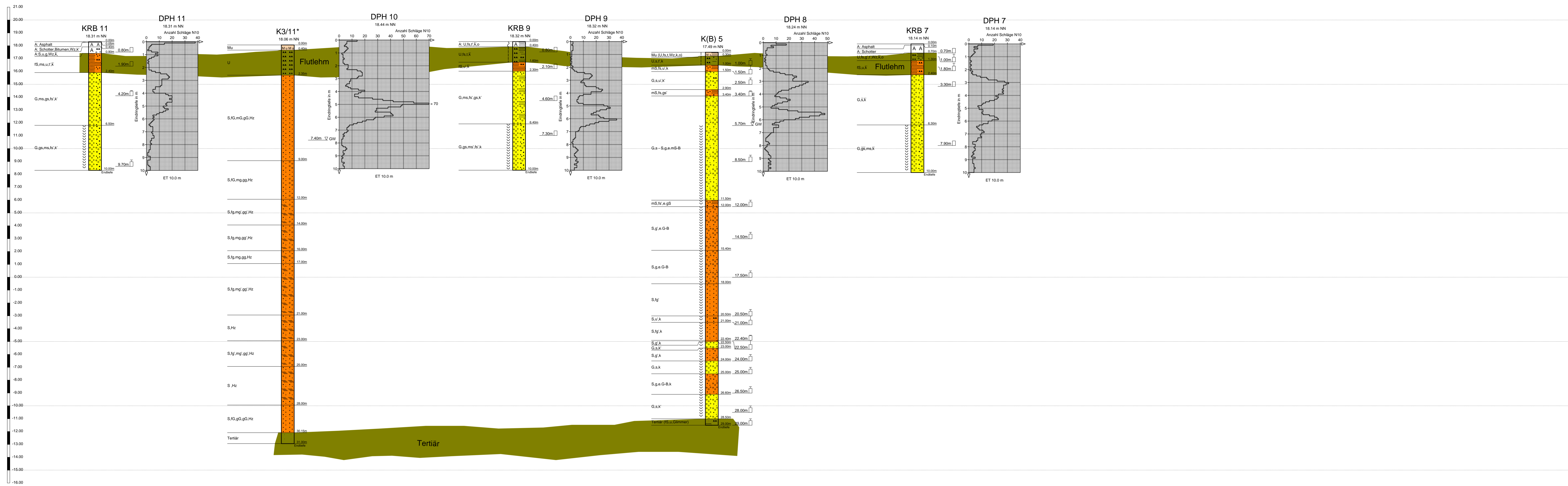


### K 18



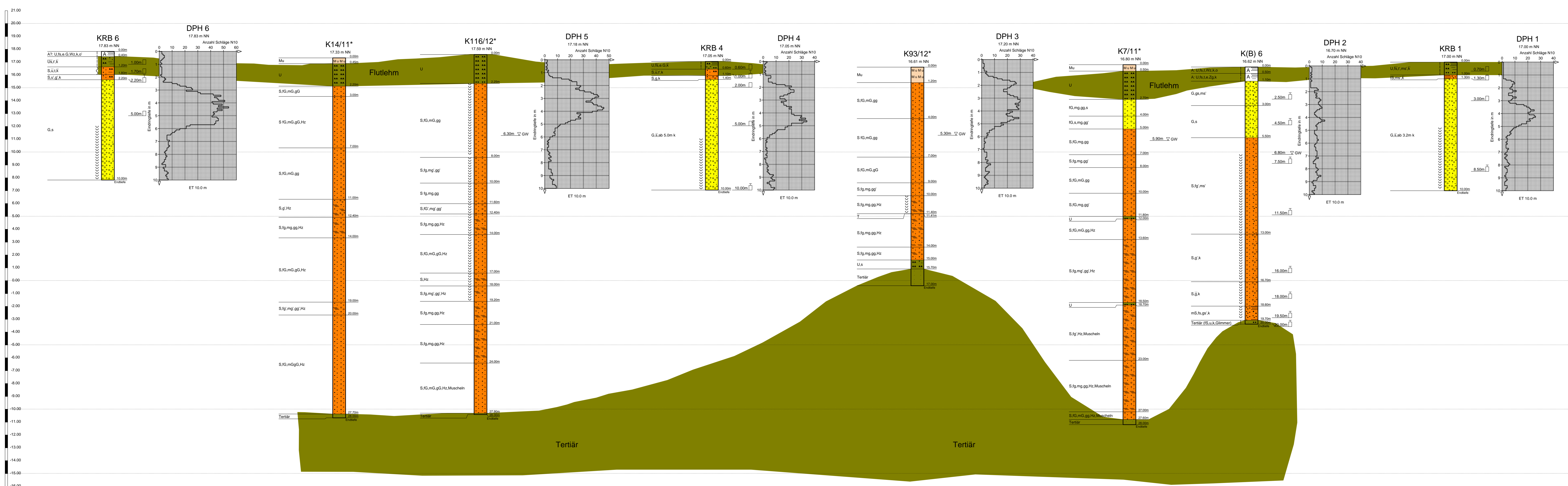
**Legende**

Proben	Wassersände	Beschaffenheit nach DIN 4023	Vergleichen

Die Schichtgrenzen zwischen den Bohrprofilen sind linear interpoliert und können zwischen den Aufschlüssen hiervon abweichen.

### K 18



Wz=Wurzelstücke  
 Hz=Holzstücke  
 Zz=Ziegelstücke  
 -St=Stücke  
 -B=Bänder  
 k=kalkig  
 e=einzeln  
 o=organisch

Kernbohrung (Hülskens)  
 Kernbohrung (Hülskens)  
 2011/2012

Kleinrammbohrung (KRB) nach DIN EN ISO 22475-1.  
 Bohrminderdurchmesser (Schappen): 80-33 mm

Schwere Rammsonde (DPH) nach DIN EN ISO 22476-2  
 A<sub>c</sub> = 15 cm<sup>2</sup>; m = 50 kg; h = 0,5 m

Index	Datum	Änderung

**BORCHERT INGENIEURE**  
 Umwelt - Geotechnik - Baugrundlabor  
 Stewer Straße 529 D-45276 Essen  
 Tel: 020143555-0 Fax: 020143555-43  
 info@borchert-ing.de www.borchert-ing.de

Auftraggeber: Hülskens GmbH & Co. KG, Wesel / Holemans GmbH, Rees  
 Ort: Rees-Esserden  
 Projekt: Abgrabung Reeser Welle, Neue Genehmigungsplanung 2013  
 Bezeichnung: Bohrprofile und Widerstandslinie, K 18

Mitarbeiter: 1/100	Datum: 04/12/2014	Projekt-Nr.:	Anlage:
Gezeichnet: Stange	04/12/2014	20160 7664	8/3