



Herzlich Willkommen in

REES 2023

Erleben Sie die fahrradfreundliche Stadt am Unteren Niederrhein



Herzlich Willkommen in Rees

Die älteste Stadt am Unteren Niederrhein stellt sich vor.



Foto: Marco Franken

Besuchen Sie auch in diesem Jahr die Ausstellung „Alltagsmenschen“ vom 30.03. bis zum 30.06.2023 im gesamten Stadtgebiet in Rees

Christoph Gerwers
Bürgermeister der Stadt Rees



Liebe Besucherinnen und Besucher der Stadt Rees,

wir freuen uns, dass Sie sich für unsere schöne Stadt Rees interessieren und hoffen, dass Sie mit dieser Broschüre einen umfangreichen Gesamtüberblick erhalten.

Als älteste Stadt am Unteren Niederrhein, zertifizierte „fahrradfreundliche Stadt“ und „staatlich anerkannter Ausflugsort“ bieten wir Ihnen auf diesem Wege zahlreiche Anregungen, wie Sie Ihre Freizeit in Rees gestalten können. Dies ist beispielsweise bei einem Spaziergang über die wunderschöne Promenade oder bei einer Radtour, die sich auch mit einer Schifffahrt auf dem Rhein kombinieren lässt, möglich. Darüber hinaus wollen wir Ihnen aber auch einen Eindruck von der Urlaubsregion Niederrhein, dem gesamten Kreis Kleve und den angrenzenden Attraktionen im Münsterland und den Niederlanden präsentieren.

Schöne Unterkünfte, Anlaufstationen für einzigartige Tagestouren mit der ganzen Familie und gute Restaurants und Cafés – wir haben hier in Rees und der nahen Umgebung eine Menge zu bieten. Einheimische wie auch neu zugezogene Bürgerinnen und Bürger fühlen sich hier in Rees so wohl, dass ein Wegziehen meist nicht mehr in Frage kommt. Dieses Gefühl wollen wir auch Ihnen vermitteln und hoffen zugleich, dass wir offene Fragen zu unserer Stadt mit diesem Heft beantwortet haben. Und falls nicht, scheuen Sie sich nicht, uns anzusprechen. Wir helfen gerne. Ihnen einen schönen Aufenthalt in Rees am Niederrhein.

Christoph Gerwers
Bürgermeister der Stadt Rees



NIEDERRHEIN
SO GUT. SO WEIT.



6-7 *Von Rys zu Rees*
Kurze Chronik und Momentaufnahmen



8-11 *Die Rheinpromenade*
Schöner schlendern



18-20 *Alles „klar Schiff“ in Rees*
Gehen Sie an Bord!



26-31 *Ideal am Start in Rees*
Rees und Umgebung touristisch erleben



40-42 *Ein Stadtbild voller Kunst*
Die Rheinstadt, die Stadt der Skulpturen

12-13 *Rees – Radparadies am Rhein*
Kennzeichen: Besonders fahrradfreundlich





6-7 *Von Rys zu Rees*
Kurze Chronik und Momentaufnahmen

8-11 *Die Rheinpromenade*
Schöner schlendern

12-13 *Rees – Radparadies am Rhein*
Kennzeichen: Besonders fahrradfreundlich

14-15 *Radeln nach Zahlen*
Das Knotenpunkt-System

16-17 *Mit Profis sattelfest auf Kurs*
Geführte Radtouren

18-20 *Alles „klar Schiff“ in Rees*
Gehen Sie an Bord!

21 *Rees fährt bindet attraktiv*
Zwei Personenfähren pendeln von Rees aus

22-23 *Rees auf der Spur*

24-25 *Aktiv: Wie Rees beflügelt*

26-31 *Ideal am Start in Rees*
Rees und Umgebung touristisch erleben

32-35 *Die Geschichte lässt schön grüßen*
Historische Bauten – höchst sehenswert

36-37 *Die Stadtbefestigung*
Das alte Bollwerk im Zentrum der Stadt

38-39 *Hochwasser und Wildgänse*

40-42 *Ein Stadtbild voller Kunst*
Die Rheinstadt, die Stadt der Skulpturen

43 *Reeser Planetenweg*
Unser Sonnensystem liegt am Niederrhein

44-45 *Der Skulpturenpark Rees*
Ein Panorama moderner Plastiken

46-47 *Städtisches Koenraad Bosman Museum*
Kunst und Stadtgeschichte als Erlebnis

48-49 *Jüdisches Leben in Rees*

50-55 *Stadt- und Themenführungen*

56 *Ausstellung: Alltagsmenschen*

57-59 *Große Feste in Rees*

60-77 *Einchecken und wohlfühlen*
Übernachtungsmöglichkeiten im Überblick

78-81 *Wohnmobil oder Camping?*

82-85 *Ihr Appetit wird Rees lieben!*
Essen und Trinken in Rees

86-87 *Entdecken Sie Rees*
Stadtplan und Übersichtskarte

50-55

Stadt- und
Themenführungen



60-77

Einchecken und wohlfühlen
Übernachtungsmöglichkeiten
im Überblick



78-81

Wohnmobil oder Camping?

Von Rys zu Rees

Kurze Chronik und Momentaufnahmen:
Streiflichter auf die Historie der ältesten
Stadt am Unteren Niederrhein



Viele Schiffe und ein Poet:
Frachtkähne sind an der
Rheinpromenade vor Anker
gegangen (um 1920).
Der Herr im Vordergrund
ist der Heimatdichter
Dores Albrecht.



1920

1965



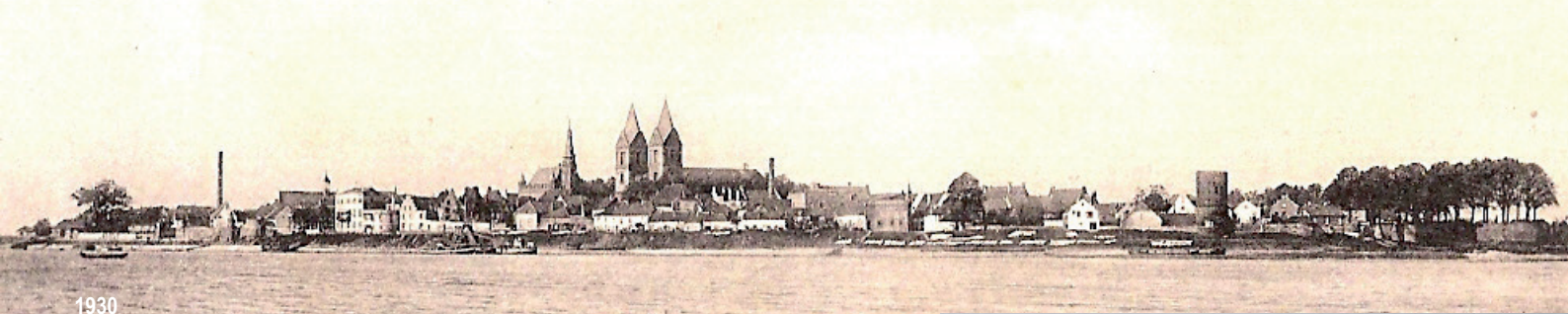
Daran werden sich noch viele
Ältere erinnern: Rhein-Fähre
bei Reeserschanz um 1965.



1935

Wie sich die Zeiten ändern:
Rees in Panorama-Ansicht
auf einem Stich um 1850.

Das historische Rathaus der
Rheinstadt. Es wurde im
Zweiten Weltkrieg zerstört.



1930

Geschichtlicher Überblick Stadt Rees

- **500 - 800 n. Chr.**
Entstehung einer fränkischen Ansiedlung mit dem Namen Rys (später wurde aus Rys, Ries und Rees)
- **1079**
Verleihung der Marktrechte für Rees und Einrichtung einer Münzanstalt (Reeser Münzen im Berliner Münzkabinett)
- **1142**
Zollfreiheit für Rees und andere Orte am Niederrhein
- **14.07.1228**
Verleihung der Stadtrechte durch den Kölner Erzbischof Heinrich von Müllenark (älteste Stadt am Unteren Niederrhein)
- **ab 1290**
Errichtung der Stadtmauer mit diversen Türmen

Rees war einst Teil der „Besitzung“ Aspel, ab 1049 kurkölnisch, ab 1392 clevisch, ab 1614 brandenburgisch, ab 1701 preußisch bis zum Ende des zweiten Weltkrieges

Besetzt wurde Rees 1599 durch die Spanier, hatte von 1616 – 1672 eine holländische Garnison und war 1672 – 1678 sowie von 1810 – 1813 französisch

- **Anfang des 19. Jh.**
Rees entwickelte sich zu einer wirtschaftlich gesunden kleinen Landstadt (Tabak- und Ziegelindustrie)
- **16.02.1945**
Fast vollständige Zerstörung des Stadtkerns von Rees gegen Ende des Zweiten Weltkriegs
- **1948 – ca.1970**
Wiederaufbau der zerstörten Stadt
- **heute**
Entwicklung zu einer Stadt mit hohem Wohn- und Freizeitwert



1860

Der alte Marktplatz von Rees mit Rathaus und Gerichts-Linde.



Rees auf einer Ansichtskarte um 1929.



1935

1930

Szene aus der Zeit vor dem Zweiten Weltkrieg:
Vor der Kulisse von Rees hat die alte Seil-Fähre (Gier-Fähre) angelegt.





Erbe der Geschichte: Starke Mauern flankieren stadteinwärts den Lauf der Rheinpromenade. Sie ist rund 1.000 Meter lang. Und nie langweilig.

Tausend Meter Flanier-Vergnügen: **Die Rheinpromenade**

Schöner schlendern: Wer einmal da war, kommt gerne wieder. R(h)ein attraktiv betrachtet, ist die Reeser Rheinpromenade ein gepflegter Glücksfall am Lieblingsfluss so vieler Menschen.

Das markante Panorama
der Rheinstadt:
Dieses schöne Bild bietet
sich Schiffen und Bordgästen,
wenn sie sich Rees vom
großen Fluss her nähern.



In Rees können Sie ganz nach Belieben mit dem Strom spazieren – oder gegen den Strom. Beides bietet ein eindrucksvolles Erlebnis von besonderer Qualität: Tausend laufende Meter Flanier-Vergnügen. Kein Wunder, denn die Reeser Rheinpromenade zählt zu den schönsten in Deutschland. Sie führt entlang der 700 Jahre alten Stadtmauer, dort begegnet man lebendige Geschichte wie dem Pegelturm, dem Zollturm und dem Mühlenturm – und immer wieder Kunst. Wobei eine entspannte Skulptur zu aktiver Muße motiviert: „Sich Zeit nehmen“. Richtig so.

Pausieren Sie auf einer der vielen Promenadenbänke oder lassen Sie sich von der einladenden Gastronomie entlang des Wegs verwöhnen. Und da sind dann noch die Fähren-Angebote: Alles klar zum Übersetzen über den gut 300 Meter breiten Fluss auf die andere Rheinseite. Oder gehen Sie an Bord der Fahrgastschiffe „Stadt Rees“ oder „Germania“ - zu einer kleinen Rheinkreuzfahrt „für zwischendurch“.



Die über 700 Jahre alte Stadtmauer mit dem Pegel-, Zoll- und Mühlenturm ist bis heute gut erhalten.





In ihrer eigenen malerischen Art kann die Rheinpromenade von Rees den Promenaden der großen Metropolen am Fluss ganz entspannt das (Rhein-)Wasser reichen.



Der Aalschokker „Anita“

Früher kannte man den Namen Aalschokker am ganzen Niederrhein – ein Boot, ein Kahn für den Aalfang. Aus alter Zeit lässt „Anita“ grüßen: ein Aalschokker, der schmuck restauriert und nun fest verankert als Sehenswürdigkeit auf den Wellen vor der Promenade schaukelt.

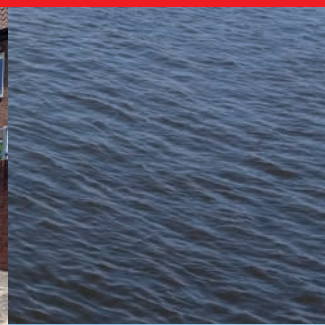
Skulpturen säumen die Rheinpromenade:

„Räåse Sackendräger“
Erinnerung an die früheren Lade-Arbeiter für die anlandenden Schiffe

Beschauliches „Zwiesgespräch“
salopp auf dem Geländer

Perfekter Rat für Promenaden-Gäste: „Sich Zeit nehmen“

Wer ist denn da so störrisch?
Die „Ziege“ -
eine liebenswerte Plastik



Rees – Radparadies am Rhein

Kennzeichen: Besonders fahrradfreundlich. Rees bringt Sie bestens auf Touren.
Entdecken Sie das Umland, die Natur, die Sehenswürdigkeiten – ganz individuell.

Der Niederrhein ist Radglück in Hochform – gerade wenn Sie Ihre Tour in Rees starten. Hier ist alles sattelfest und attraktiv vorbereitet: Die Radwege sind gut ausgeschildert. Sie haben die Wahl unter unzähligen Strecken, hauptsächlich auf ruhigen Wirtschaftswegen. Kein Wunder: Rees ist geradezu vorbildlich fahrradfreundlich. Was Sie schnell merken, wenn Sie die Rheinstadt und ihre vielen Ortsteile am idyllischen Niederrhein per Pedale erleben: Bienen, Empel, Esserden, Haffen, Haldern, Mehr und Millingen. Also auf zu Touren in die Natur und zu zahlreichen Sehenswürdigkeiten!

Und was der Natur selbst gut bekommt: Ohne Spritverbrauch erreichen Sie auf „de Fiets“ unsere Nachbarn mit ihren Sehenswürdigkeiten, z.B. Xanten und Kalkar, Emmerich und Wesel, das Münsterland und die nahen Niederlande. Was können wir Ihnen besonders empfehlen? Es ist soviel. Bestimmt aber

Reeser Natur- und Landschaftsschutzgebiete, wie etwa den Reeser Altrhein, Reeser Eyland oder den Bienener Altrhein mit ihrer Auen-Welt, das Millinger Meer (mit Strandbad), die Hetter voller Kopfweiden sowie Hecken und das Reeser Meer.

Immer geht es durch die Schönheiten der Landschaften am flachen Niederrhein, dessen ebene Wege wie eigens fürs Rad geschaffen scheinen. Eben ist der Kurs, aber mit vielen Höhepunkten entlang der Strecken.

Planen Sie Ihre Radtour doch ganz individuell. Unser neues Knotenpunktsystem hilft Ihnen dabei – ein sehr nützliches Beschilderungskonzept für Radwege in der Region nach niederländischem Vorbild. Das passgenaue Kartenmaterial für Ihre individuelle Tour erhalten Sie bei der Reeser Touristeninformation. Auf geht's!





Sattelfest unterwegs dank Knotenpunktsystem

Radeln nach Zahlen

23 - 34 - 45: Was ein bisschen nach der Ziehung der Lottозahlen klingt, ist in Wirklichkeit ein clever ausgeklügeltes System für Fahrradfahrer. Am Niederrhein radeln Sie nach Zahlen. Alle Kreuzungen im Radwegenetz sind durchnummerierte Knotenpunkte. So muss man sich für seine Tour keine Ortsnamen mehr einprägen oder komplizierte Karten lesen. Nur noch ein paar Zahlen notieren, und schon geht's los. Kinderleicht.

Das System „Radeln nach Zahlen“ kommt aus Belgien und den Niederlanden. Dort hat es ganz schnell die Runde gemacht und ist nun auch komplett am Niederrhein eingeführt. So ist die Tourenplanung ganz einfach und flexibel. Unter den Wegweisern werden jeweils Richtung und Nummer der nächstgelegenen Knotenpunkte angezeigt. An jedem Knotenpunkt zeigt eine Informationstafel mit großer Übersichtskarte, über welche Strecke man zum jeweils nächsten Knotenpunkt gelangt.

Mit einem Zahlencode legt man seine Route fest: Erst zur Ausstellung, dann zum Freilichtmuseum, am See vorbei und schließlich ins Hofcafé. Zahlen notieren, und los geht's. „Das System ist sehr gut und schnell zu verstehen“, lobt der Allgemeine Deutsche Fahrrad-Club (ADFC). Und auch die Geschäftsführerin von

Niederrhein Tourismus, Martina Baumgärtner, ist begeistert: „Das Knotenpunktsystem ist überall einheitlich, man kann entweder Karten nutzen oder die GPS-Tracks zur digitalen Verwendung herunterladen.“

Erkennbar ist das deutsche System an den rot-weißen Pfeil-, Tabellen- und Zwischenwegweisern. 132 solcher Knotenpunkte gibt es im Kreis Wesel, 160 im Kreis Kleve, 118 im Kreis Viersen, und 90 im Kreis Heinsberg. Die angrenzenden Niederlande verwenden übrigens eine grün-weiß-Kombination. Also nichts wie los: Radeln nach Zahlen.

© Roland Busch

Mieten Sie Ihr Niederrheinrad!

An 40 Verleihstationen am Niederrhein besteht die Möglichkeit, sich ein Fahrrad auszuleihen, welches am Ende der Tour an einer beliebigen Station des Verleihnetzes wieder abgegeben werden kann. Bei uns in Rees können Sie sich in folgendem Betrieb das „NiederrheinRad“ ausleihen:

- Touristeninformation der Stadt Rees,
Markt 41 · Rees-Mitte,
Tel.: +49 2851 51-555
E-Mail: tourist.information@stadt-rees.de

Weitere Informationen zum NiederrheinRad finden Sie unter: www.niederrheinrad.de





Öffnungszeiten Tourismusinformation



April (Karfreitag) bis 31. Oktober · Täglich 10:00 – 17:00 Uhr
1. November bis Gründonnerstag · Täglich 10:00 – 16:00 Uhr

Telefon: +49 2851 51-555 · Internet: www.stadt-ress.de
E-Mail: tourist.information@stadt-ress.de
Markt 41 · 46459 Rees



Geführte Radtouren

Mit Profis sattelfest auf Kurs

Zu Lande und sogar zu Wasser: Bei unseren geführten Radtouren sind die Pedalen stets in Richtung Abwechslung unterwegs.

Gemeinsam macht Radeln oft noch mehr Spaß. Vor allem, wenn Sie mit einer versierten Gästeführerin zu einer Tour voller Entdeckungen aufbrechen. Die Natur am Niederrhein ist klassisches Fahrradland! Und immer für eine sehenswerte Überraschung gut. Noch mehr Erlebniswert: Solche kleinen Sattelreisen lassen sich auch mit Rhein-Partien auf Fähren und Fahrgastschiffen kombinieren. Übrigens: Anekdoten und Humor fahren mit.

Ganz nach Belieben haben Sie bei unseren geführten Radtouren die Wahl: Leihräder, Leih-E-Bikes oder Segway. Oder natürlich die eigene „Fiets“.

Tipp: Fordern Sie die Broschüre „Geführte Radtouren und geführte E-Bike-Touren 2023“ bei der Touristeninformation Rees an. Natürlich kostenlos.
Die Broschüre wird regelmäßig aktuell aufgelegt.

Erleben Sie mit professionell geführten Radtouren für die ganze Familie den wunderschönen Niederrhein.





Radwanderbroschüre „Radtouren in und um Rees“

Sie bevorzugen bereits ausgearbeitete Routenvorschläge oder interessieren sich für unsere attraktiven Themenrouten? Die Radwanderbroschüre „Radtouren in und um Rees“ bietet Ihnen mit ihren sieben ausgeschilderten Themenrouten eine optimale Möglichkeit, die Stadt Rees und die unmittelbare Umgebung mit dem Rad zu erkunden.



Neben diesen Routen finden Sie in der Broschüre weitere 12 Touren zu den Nachbarstädten mit einer Länge von 18 bis 161 km. Alle Routen sind hier ausführlich beschrieben und auf dem Weg mit Piktogrammen gut ersichtlich ausgemarkiert. Auch diese kostenlose Radwanderbroschüre erhalten Sie in unserer Touristeninformation oder im Internet unter www.stadt-rees.de/tourismus-freizeit/infomaterial

Segway-Touren

Seggy-Spass Sonsbeck bietet auf Anfrage auch geführte Segway Touren in Rees für Gruppen ab vier Personen an: Mindestdauer der Tour: 2,5 Std. Preis pro Person: ab 60,00 € www.seggy-spass-sonsbeck.de

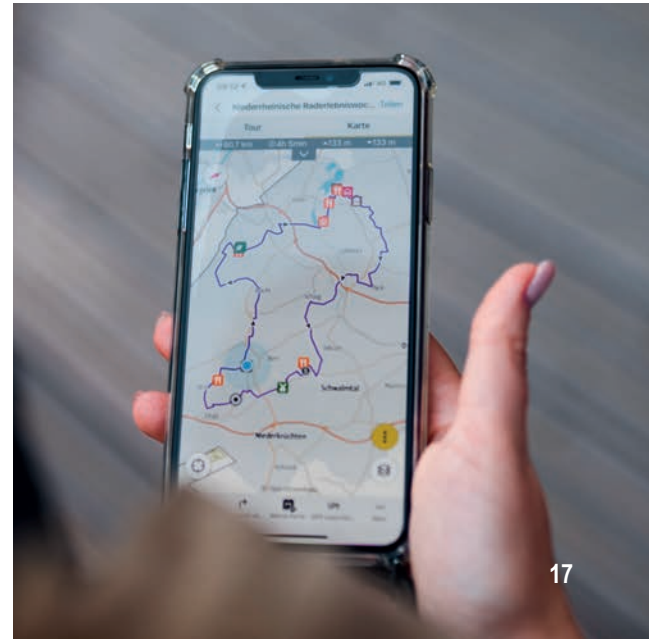
Das Radportal für den Niederrhein

Outdooractive

So weit. So gut. Den Niederrhein erkundet man am besten mit dem Fahrrad. Mit über 2.000 Kilometern bestens ausgeschilderter Radwege ist die Region zwischen Rhein und Maas ein wahres Paradies für Radfahrer. Viele Tourenvorschläge, die zu den Highlights der Region führen, gibt es auf der Seite niederrhein-tourismus.de, aber auch auf der Online-Plattform outdooractive.com.

Unterkünfte, Restaurants und besondere Ausflugsziele sind auf den interaktiven Karten verzeichnet. Sie zeigen den genauen Streckenverlauf mit dem Profil der Tour. Distanz, Höhenmeter und die durchschnittliche Zeit sind hier übersichtlich dargestellt.

© Roland Busch



Alles „klar Schiff“ in Rees

Gehen Sie an Bord und erleben Sie den Rhein, die Landschaft und attraktive Ziele. Rees bringt Sie auf Touren.



An Bord gehen und die Seele baumeln lassen: Es hat gute Gründe, dass Rees zum attraktiven Zentrum für die Personen-Schifffahrt am Unteren Niederrhein geworden ist. Ideal kombinierbar mit Wandern und Radwandern.



Rhein-Romantik geht mit an Bord:
Auf der „Stadt Rees“ und
der „Germania“ erleben Sie den
breiten Strom und die Landschaft
intensiv. Zwei Fahrgastschiffe,
die Gastlichkeit großschreiben.





Lebensfreude pur: Schiffs-Touren ab Rees

Eine Rhein-Partie versetzt längst nicht nur rheinische Frohnaturen in Hochstimmung, sondern ist Lebensfreude pur und gehört zu jenen besonderen Vergnügungen, die man sich öfter gönnen sollte: In Rees ist alles „klar Schiff“ dafür! Denn von hier aus legt die Niederrhein-Flotte mit den Fahrgastschiffen „Stadt Rees“ und „Germania“ regelmäßig zu abwechslungsreichen Fluss-Touren ab – etwa nach Nimwegen, Arnheim, Xanten und Emmerich oder in den größten Binnenhafen Europas, nach Duisburg. Oder sogar in den Hafen der Ehe.

Das Angebot sehenswerter Touren ist groß: z.B. Tagesfahrten nach Arnheim und Nimwegen (jeweils mit etwa zweieinhalbstündigem Aufenthalt) und Rundfahrten auf dem Rhein. Genießen Sie die vorbeiziehende Landschaft auf dem Oberdeck oder durch die Panoramafenster im gemütlichen Salon, spüren Sie den Rhythmus der Wellen, schnuppern Sie Rheinluft. Oder buchen und erleben Sie z.B. Familienfeste, Betriebsausflüge oder Geburtstage an Deck. Und auf ein Ja-Wort: An Bord können Sie auch Hochzeit feiern.

Linien-Service auf dem Rhein: Reeser Schiffs-Shuttle nach Emmerich und Xanten

Im Sommer-Halbjahr verkehrt die Niederrhein-Flotte im Liniendienst: dienstags zwischen Rees und Emmerich, mittwochs zwischen Rees und Xanten. Und jeweils zurück. Von Mai bis Ende September. Tipp: Nehmen Sie doch Ihre Fahrräder mit – und kombinieren Sie aktiv Schiffs-Shuttle und Satteltour. Denn in den Anlege-Städten können Sie bequem ein- und aussteigen. Ihre Tour lässt sich auch gut mit den Fähren Rees – Reeserschanz und Xanten – Bislich kombinieren.



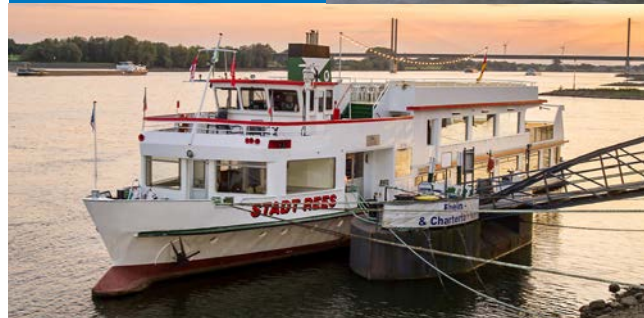
Fahrgastschiffe „Stadt Rees“ und „Germania“

Tel.: +49 2851 7004
Fax: +49 2851 587417
Mobil: +49 171 2161301
Internet: niederrhein-flotte.de
E-Mail: info@niederrheinflotte.de

River Lady Personenschiffahrt GmbH

Postfach 100642, 46462 Wesel
Tel.: +49 281 82422
Fax: +49 281 2068340
Internet: river-lady.de
E-Mail: info@river-lady.de

Ein Mississippi-Dampfer auf dem Rhein: Die originelle River Lady legt regelmäßig in Rees an.



Surfen Sie doch mal nach Rheintour-Infos im Web: unter www.niederrhein-flotte.de und www.river-lady.de

Drei Personenfähren pendeln:

Rees fährbindet attraktiv

Ob zu Fuß oder mit dem Rad: Die optimale Lage von Rees am Fluss lädt ein zu Pendel-Touren über den Rhein. Gehen Sie an Bord der Fähre „Rääße Pöntje“ und schippern Sie rund 300 Meter über den Strom von Rees nach Reeserschanz (oder umgekehrt). Immer ein Erlebnis. Und einige Kilometer entfernt verkehrt die Fähre „Inseltreue B“ zwischen Rees-Grietherort und Kalkar-Grieth.

Ebenfalls von Rees per Rad gut erreichbar: die Fähre „Keer Tröch II“ zwischen Wesel-Bislich und Xanten-Beek.

Fazit: Rees fährbindet attraktiv.



Fährsaison 2023

Palmsonntag bis letzter Sonntag im Oktober:
Mi., Fr., Sa., So., und an Feiertagen von 10 – 19 Uhr,
im Oktober von 10 – 18 Uhr

Zusätzlich fahren die Fähren auch donnerstags in den
NRW-Sommerferien (22. Juni bis 04. August 2023).

Personenfähre „**Rääße Pöntje**“
Personenfähre „**Inseltreue B**“
Fährbetrieb Heinz Hell · Fischerwall 11, 47546 Kalkar
Tel.: +49 2824 6171
Internet: niederrheinfahre.de

Personenfähre „**Keer Tröch II**“
Betreiber: Heimatverein Bislich e.V.
Tel.: + 492859 9390360 · Mobil: +49 1590 3555648
E-Mail: faehre@bislich.de · Internet: bislich.de



Wandern zu Fuß oder per Rad: Der Rhein lässt sich so schön mit der Personen-Fähre „Rääße Pöntje“ (Reeser-Fähre) überqueren. Auf rund 300 Metern pendelt sie zwischen Rees und Reeserschanz.



Rees auf der Spur

Ziehen Sie los, und entdecken Sie den anziehenden Charme unserer Stadt – und soviel Sehenswertes.

Ob solo, zu zweit oder mit der ganzen Familie: Es macht Spaß, Rees zu erkunden. Vor allem wenn Sie die kostenlose Broschüre „Ein Spaziergang durch die älteste Stadt am Unteren Niederrhein“ mit auf Ihre Tour nehmen. So schlendern Sie entspannt zu vielen Sehenswürdigkeiten, vor allem im historischen Stadtkern. Den Wissensdurst stillen interessante Informationen – und ein Stadtplan in der Broschüre gehört auch dazu. Mit anderen Worten: Der 2 km-Spaziergang wird auf Schritt und Tritt zum Erlebnis.

Wer weiß denn so was – von Rees? Für alle Quiz-Begeisterten mit Entdeckerfreude ist die „Reeser Stadtrallye“ genau das Richtige. Für die ganze Familie, für den Kindergeburtstag, für den Schulausflug, für manche Anlässe mehr. Es ist ein Such- und Fragespiel voller Abwechslung, das quer durch die Stadt zum Rätseln und Kombinieren einlädt. Rees zeigt sich dabei auch von überraschenden Seiten. Übrigens: Spaß haben alle (nicht nur Rees-Kundige)!

Ein Monument der Geschichte, eindrucksvoll und von stattlichem Umfang: Die Reeser Stadtbefestigung ist schon eine eigene Entdecker-Tour wert. Sie zeugt von der historischen Bedeutung der alten Stadt am Rhein. Mit der Broschüre „Historische Stadtumwehrgung“ sind Sie für das Bollwerk bestens gerüstet.

Freuen Sie sich auf einen Erlebnis-Spaziergang voller Sehenswürdigkeiten. Es geht entlang der historischen Mauern durch die Stadt - mit einer Reihe von Informationstafeln am Weg.

Kunst auf Schritt und Tritt – so ist Rees. Genau deshalb gibt es die Broschüre „Skulpturenrundgang durch Rees“. Es ist sozusagen ein Freiluft-Museumsführer, der eine Spazierroute zu den Plastiken im Skulpturenpark und im historischen Stadt-Inneren beschreibt. Das Prinzip: Sehenswertes mit lesenswerten Informationen vertiefen.

Alle Broschüren gibt's bei der Touristeninformation.
Oder einfach unter www.stadt-rees.de/tourismus-freizeit/infomaterial bestellen. Beides selbstverständlich kostenlos.



So wanderbar ist Rees

Das Wandern ist so vieler Lust – und unsere kostenlose Broschüre „Wandertouren“ sorgt für erlebnisreiche Bewegung rund um Rees, mitten durch die idyllische Natur am Niederrhein. Der Inhalt: 10 ausgewählte Routen mit Wegstrecken von 11 bis immerhin 112 km. Bringen Sie Zeit und Muße und offene Augen für die schöne Landschaft mit.

Reeser Stadtrallye

So spielerisch können Sie unsere Stadt kennen- und liebenlernen. Innerhalb von etwa 90 Minuten bei der „Reeser Stadtrallye“. Die Broschüre zur Rallye bekommen Sie kostenlos bei der Touristeninformation oder unter: www.stadt-rees.de
Klar, dass darin auch die Lösungen der spannenden Aufgaben zu finden sind.



Wohin Sie Ihr Weg auch führt – die Rheinpromenade ist ein Muss. Top-Ziel am großen Fluss



Aktiv: Wie Rees beflügelt

FREIZEIT großgeschrieben: Mit einer Vielfalt von Angeboten –
und da spielt auch der Rhein eine Rolle.



Angeln

Tageskarten und Angelbedarf: Aldenhoff
Groiner Kirchweg 62 – 64 · Rees
Tel.: +49 2851 965436

Basketball

Parkplatz Schulzentrum Rees

Boule

Boulebahn an der Rheinpromenade
(neben Skulpturenpark)
Verleih von Boulekugeln:
Balkanstübchen, Neustr. 35 · Rees
Tel.: +49 2851 2789

Callanetic und Joggingstrecke

Westring · Rees

Fahrradverleih

Infos auf Seite 14

Indoor-Soccerhalle

Scholly's Sportsbar
Groiner Kirchweg 22a · Rees
Tel.: +49 176 60399256
Internet: v12gym.de

Kegeln

Infos ab Seite 82

Laufpark

10 km rund um das Reeser Meer

Minigolf

Gaststätte Zum Hirsch
Heresbachstr. 26 · Rees-Mehr
Tel: +49 2857 2085 · Fax: +49 2857 900350

Mitfahrbänke

Stadtgebiet Rees
Internet: stadt-rees.de

Museen

Infos auf Seite 46

Mühle

Infos auf Seite 35
Tel.: +49 2851 1232

Naturkundliche Exkursionen

Naturschutzzentrum im Kreis Kleve e.V.
Niederstraße 3 · Rees-Bienen
Tel.: +49 2851 96330 · Fax: +49 2851 96633
E-Mail: info@nz-kleve.de
Internet: nz-kleve.de

Niederrheinrad

Infos auf Seite 14

Radtouren

Infos auf Seite 16

Reeser Erlebnis Sommer

Reiten

Reithalle Schweckhorst
Lohstraße 28 · Rees-Haldern
Tel.: +49 171 7795703
Reitunterricht, Kinderreiten, Ausritte, Kutschfahrten
E-Mail: info@schweckhorst.com
Internet: schweckhorst.com

Rheinfähren

Infos auf Seite 21

Rudern

Rudern auf Binnengewässern (Baggerseen)
Reeser Ruderverein
Voranmeldung: Tel.: +49 173 8488545
Internet: rrv05.de

Sauna

Banjapark Rees
Empeler Str. 87b · Rees
Tel.: +49 2851 9673650
Internet: banjypark-rees.de

Schiffstouren auf dem Rhein

Infos auf Seite 20



Schwimmen

Stadtbad Rees · Grütweg · Rees-Mitte
Tel.: +49 2851 7274
Hallenbad
Internet: stadtbad-rees.de

Strandbad Millinger Meer

Luisendorf 16 · Rees-Millingen
Tel.: +49 2851 589582
Liegewiese, 200 m² Sonnenterrasse,
Strandcafé und Biergarten,
Internet: strandbadmillingermeer.de

Segway

Manfred Gembries
Tel.: +49 1791731976
E-Mail: info@seggysspass-sonsbeck.de
Internet: seggysspass-sonsbeck.de

Skaten

Skateranlage Wardstr./ Ecke Westring Gelände
Schulzentrum Rees (Jugendhaus „Remix“)
Tel.: +49 2851 51178

Squash

Scholly's Sportsbar
Groiner Kirchweg 22a · Rees
Tel.: +49 2851 9819228
Tel.: +49 176 60399256
Internet: v12gym.de

Segeln

Internet: rrv05.de

Stadtbücherei Rees

Markt 18 · Rees-Mitte
Tel.: +49 2851 58105 · Fax: +49 2851 917896

Stadtfest/Rheinfest

Infos ab Seite 55
Reeser Werbegemeinschaft (RWG)
Dellstraße 14 · Rees

Stadtführungen

Infos ab Seite 50

Stand-Up-Paddeling

Reeser Ruderverein
Tel.: +49 173 8488545
Internet: rrv08.de

Tauchsport

Reeser Tauchsportverein, Peter Braam
Velthuysenstraße 5 · Rees-Haffen
Tel.: +49 2857 3564
E-Mail: hispodive@aol.com

Reeser Tauchsportgemeinschaft e.V.
Robert-Koch-Str. 15 · Rees
Tel.: +49 2851 961229
E-Mail: vorstand@reeser-tauchsportgemeinschaft.de

Tennis

TC Blau-Weiß Rees
Tennisanlage Grütweg 41 · Rees-Mitte
Tel.: +49 2851 2050

Scholly's Sportsbar

Groiner Kirchweg 22a · Rees
Tel.: +49 176 60399256
Internet: v12gym.de

W-LAN

Innogy free wifi
Kostenloses W-LAN auf dem Marktplatz
und der Dellstraße

Webcams

Internet: www.stadt-rees.de

Wochenmarkt

Reeser Marktplatz
Mittwoch und Samstag 8 – 13 Uhr
Rees-Haldern
Mittwoch 14 – 18 Uhr auf dem Marktplatz

Yachthafen/Wassersport

Wassersport - Club Rees e.V.
Tel.: +49 2851 2288
Internet: wsc-rees.de

Ausflugsziele: Ideal am Start in Rees

Ob Kultur, Freizeit oder Natur:

Rund um die Rheinstadt können Sie viele Attraktionen erleben –
etwa am Niederrhein und im nahen Ruhrgebiet.

Auch deshalb ist Rees touristisch so beliebt.





10 – 15 Minuten entfernt

- Kernie's Familienpark: Freizeitpark mit mehr als 40 Attraktionen
- Golfplätze in Kalkar, Moyland, Anholt und Emmerich
- Biotop-Wildpark Anholter Schweiz
- Wasserburg Schloss Anholt
- Stadttheater Emmerich
- Rheinmuseum Emmerich
- Riesentandem
- Paddeln/Kanufahren auf den Flüssen Niers, Issel und Aa
- Eishalle Wesel
- Ponyhof Leiting, Isselburg
- Spaßbad Embricana, Emmerich am Rhein

15 – 20 Minuten entfernt

- Freizeitzentrum Xanten: Segeln, Tauchen, Wasserski, Boote, Kanu, Floßfahrt, Hochseilgarten
- Xanten: Archäologischer Park (APX), Römermuseum, Dom, Freizeitzentrum Xantener Nord- und Südsee
- Schloss Moyland: Museum für moderne und zeitgenössische Kunst, Joseph Beuys Sammlung, historische Gartenanlage

20 – 40 Minuten entfernt

- Marienwallfahrtsort Kevelaer
- Nationalpark De Maasduinen/NL
- Museum Kurhaus Kleve, Tierpark Kleve und Schwanenburg Kleve, Draisinenfahrten ab Kleve, Kranenburg und Groesbeek
- Bauernhof Erlebnis-oase Irlrand in Kevelaer-Twisteden
- Trabrennbahn Dinslaken
- Diskothek E-dry, Geldern und Baccara, Bocholt

45 – 60 Minuten entfernt

- Theater Bochum, Musical: „Starlight Express“
- Landschaftspark Nord, Duisburg
- Einkaufs- und Unterhaltungsangebote in den Großstädten des Ruhrgebiets von Dortmund bis Duisburg
- ZOOM Erlebniswelt, Gelsenkirchen
- Burger's Zoo in Arnheim/NL



LVR-Archäologischer Park Xanten

Auf dem Gelände der römischen Stadt Colonia Ulpia Traiana lädt Deutschlands größtes archäologisches Freilichtmuseum zu einem anregenden Ausflug in die Geschichte ein.

Das preisgekrönte LVR-RömerMuseum, mit Führungen über die Ausgrabungen, Handwerksvorführungen und Aktionsprogrammen, bietet vielfältige Anreize, sich der Römerzeit mit allen Sinnen zu nähern.

Die kleinen Gäste können ihren Energien auch auf dem großen Abenteuerspielplatz, einem riesigen Hüpfkissen und dem großen Wasserspielplatz freien Lauf lassen. Für den Hunger zwischendurch bietet das römische Restaurant im Park Gaumenfreuden nach originalen antiken Rezepten an. Seit 2016 erweitert das Museumscafé in der KaffeeMühle, einer liebevoll restaurierten Mühle aus dem 18. Jahrhundert, das gastronomische Angebot im Park.



Informationen: apx.lvr.de



Grenzenlos gastfreundlich – Emmerich am Rhein!

Emmerich am Rhein ist der Besuchermagnet für Gäste aus Nah und Fern. Ein Bummel entlang der wunderschönen Rheinpromenade hat einen hohen Erholungswert.

Gemütlich bei einem Kaffee am Wasser sitzen, der Blick auf die längste Hängebrücke Deutschlands, die Schiffe ziehen gemächlich vorüber – was kann es Schöneres geben? Historische oder moderne Kirchen, interessante Museen, die Einkaufsstraße, der Erholungsort Elten mit dem Eltenberg und dem Blick ins Rheintal sowie viele reizvolle Fahrradtouren oder Wanderungen durch die niederrheinische Landschaft lassen Ihren Besuch zu einem Erlebnis werden!



Informationen: emmerich.de



Entspannen. Entschleunigen. Wohlfühlen. Wallfahrtsstadt Kevelaer

Kevelaer ist immer eine Reise wert: Ob Kapellenplatz mit Gnadenkapelle, Marienbasilika und Kerzenkapelle, Sologarten St. Jakob mit muschelförmigem Gradierwerk oder die vielen Freizeitmöglichkeiten vom Wandern übers Radfahren bis zum Paddeln auf der Niers – hier ist für jeden Geschmack das Richtige dabei.



Informationen: kevelaer-tourismus.de



Stiftung Museum Schloss Moyland

Im Museum Schloss Moyland gehen Kunst, Kultur und Natur eine lebendige Verbindung ein. Herzstücke des Museums sind neben dem malerischen Schloss- und Gartenensemble die Sammlung moderner und zeitgenössischer Kunst, internationale Sonderausstellungen und vielfältige Veranstaltungen wie das alljährliche Kräutergarten- und Hortensienfest sowie der Kunsthandwerker-Weihnachtsmarkt.

Informationen: moyland.de



Wesel – Hansestadt am Rhein

Die Lage am Zusammenfluss von Rhein und Lippe macht Wesel bereits seit 1407 zur bedeutenden Hansestadt. Heute schaffen die Nähe zum Wasser und die üppige Auenlandschaft den perfekten Ausgangspunkt für naturnahe und erholsame Freizeitaktivitäten. Entspannen Sie mit unserem breiten Angebot an Rad- & Wanderrouten und lassen Sie die Natur auf sich wirken. Die beliebte Einkaufsstraße im Herzen der Stadt und ein bunt gefüllter Veranstaltungskalender runden Ihr Wesel-Erlebnis ab.



Informationen: wesel-tourismus.de



„Nörgens bäter as in Bokelt!“

Mit diesen Worten gibt der Bocholter zu verstehen, dass es für ihn kein schöneres Fleckchen auf der Welt gibt. Übertrieben? - Vielleicht ein bisschen. Schauen Sie sich in unserem attraktiven Bocholt an der idyllischen Aa um und urteilen Sie selbst.



Informationen: bocholt.de



Herzlich Willkommen in der Schwanenstadt Kleve

Genießen Sie die zahlreichen Freizeit-Angebote, die vielseitigen Veranstaltungen und vieles mehr! Lernen Sie Kleve und die Ortschaften kennen und verbringen Sie Ihren nächsten Urlaub in der Schwanenstadt am Niederrhein.



Informationen: kleve-tourismus.de



Mach mal Ruhrlaub!

Ruhrgebiet, Ruhrpott, Revier – all diese Bezeichnungen stehen für ein und dieselbe unverwechselbare Region „tief im Westen“. Hier kannst Du eine Menge erleben. Hochseilklettern zwischen stillgelegten Hochöfen, Tauchen in einem ehemaligen Gasometer oder Eislaufen umgeben von imposanten Koksöfen und hohen Kaminen? All das geht in #MeinRuhrgebiet! Die Menschen tragen ihr Herz auf der Zunge und mit jährlich rund 250 Festivals ist hier immer was los.



Informationen: ruhr-tourismus.de



Burgers' Zoo

Im Burgers' Zoo gehen Sie wie ein Entdeckungsreisender durch unterschiedlichste Naturräume aus der ganzen Welt. Sie tauchen in ein tropisches Korallenmeer ein (Ocean) und erkunden den tropischen Regenwald (Bush), die Felswüste von Arizona (Desert) und die ostafrikanische Savanne (Safari). Ihre Reise führt Sie weiter durch den Mangrovenwald von Belize (Mangrove), den Dschungel von Malaysia (Rimba) und schließlich zu verschiedenen charismatischen Säugetieren und Vögeln in natürlich gestalteten Gehegen (Park).



Informationen: burgerszoo.de

Wunderland Kalkar - Ihr Ort für eine unvergessliche Zeit

Im Herzen des Niederrheins, nah an der Grenze zu den Niederlanden, befindet sich ein ganz besonderer Hotel-, Business- und Freizeitkomplex - das Wunderland Kalkar! Hier können Freunde unvergessliche gemeinsame Momente genießen, Kollegen eine lehrreiche Tagung besuchen oder Familien einen schönen Urlaub samt Vergnügungsparkbesuch verbringen. Egal zu welchem Anlass, das Wunderland Kalkar ist stets der ideale Partner für eine besondere Zeit.



Informationen: wunderlandkalkar.eu

Starlight Express Musical der Rekorde

Seit 33 Jahren in Bochum, eine faszinierende Bühnenkonstruktion, aufwendige Kostüme, mitreißende Musik, spektakuläre Technik und eine Geschichte, die Jung und Alt gleichermaßen begeistert.

Wie kein anderes Musical steht STARLIGHT EXPRESS für Innovationen und Rekorde: In 33 Jahren spielten insgesamt 826 Künstler aus 36 Nationen mehr als 12.000 Vorstellungen in Bochum – absoluter Rekord!



Informationen: starlight-express.de

Das Schaufenster der Natur Biotopwildpark Anholter Schweiz

Am äußersten westlichen Zipfel des Münsterlandes, an der Grenze zu den Niederlanden und zum Niederrhein liegt in Isselburg – nahe der Wasserburg Anholt - der Biotop Wildpark Anholter Schweiz.

Man findet in dieser Parklandschaft 7 verschiedene typisch niederrheinische - und münsterländische Landschaftsbilder. An 6 km gutbegehbaren Wegen (auch für Rollstuhlfahrer) beherbergt dieser Wildpark 45 Arten einheimischer Tiere in artgerechter Haltung und in ihrer natürlichen Umgebung.

Für Klassenfahrten, Seniorenausflüge und Fahrradtouren ein einmaliges Ausflugsziel. Neben Braunbären, Wölfen, Luchsen und Wisenten, gibt es auch begehbare Anlagen bei den Ziegen und den Eseln. Außerdem steht für unsere kleinen Besucher ein Spielplatz zur Verfügung.



Informationen: anholter-schweiz.de





Herzlich willkommen im Irland

Euch erwartet ein aufregender Besuch mit vielen spannenden Abenteuern, relaxtem Aufenthalt und unvergesslichen Eindrücken, die ihr glücklich und zufrieden mit nach Hause nehmen könnt.

Großer Wasserspaß: Mit rasanter Geschwindigkeit saust ihr eine der vielen Wasserrutschen hinab, fahrt stehend auf Flößen oder bekommt eine herrlich erfrischende Dusche ab. Ihr erholt euch am Südseestrand zwischen Palmen oder genießt das besondere Erlebnis in der Wasser- und Lichtspielarena, einer einzigartigen Klangwelt mit dynamischer Musik. Irland ist auch antikes Rom. Überall trifft ihr auf Spuren römischer Baukunst, glorreiche Legionäre und könnt auf römische Weise spielen.



Informationen: irland.de



„Weltreise an einem Tag“ ZOOM Erlebniswelt Gelsenkirchen

In der ZOOM Erlebniswelt Gelsenkirchen erleben Besucher die „Weltreise an einem Tag“ im Herzen des Ruhrgebiets. Auf einer Fläche von mehr als 30 Hektar bieten die Erlebniswelten Alaska, Afrika und Asien mehr als 900 Tieren in über 100 Arten eine natur-nah gestaltete Heimat. Die beeindruckende Landschaftsarchitektur mit ihren nahezu unsichtbaren Grenzen ermöglicht spannende Begegnungen zwischen Mensch und Tier.



Informationen: zoom-erlebniswelt.de



Mühlenhof Golf & Country Club Hier vergießt man Zeit und Raum.

Natur pur, typische charakteristische niederrheinische Kopfweidenlandschaft. Der konservative Golfer hat ebenso seinen Spaß an den flachen und teilweise hügeligen Gelände, wie der risikofreudige Zocker. Die Anlage ist ganzjährig geöffnet – ohne Ruhetag.

Der einzigartige „Golfzirkel“, ein Übungszentrum, kann vorbildlicher und professioneller nicht sein. Hier können sich auch die Longhitter austoben. Gemütlich rustikal ist die Gastronomie. Hier herrscht eine herzliche und freundliche Atmosphäre.



Informationen: muehlenhof.net



Landgolfclub Moyland – ein einzigartiger Ort

Der Land-Golf-Club Schloss Moyland liegt mit seinen 18 Löchern wunderschön in der niederrheinischen Gemeinde Bedburg-Hau, unweit der Stadt Kleve. Unser Clubgelände verfügt über gute Trainingsmöglichkeiten mit Drivingrange, Fairwaybunker, Bunker, Chipping-, Pitching- und Putting-Green. In traumhafter Lage mit herrlichem Blick über den Golfplatz bildet unser Clubhaus mit einer anspruchsvollen Gastronomie den gesellschaftlichen und kulinarischen Mittelpunkt eines jeden Golftages



Informationen: landgolfclub.de

Historische Bauten – höchst sehenswert:

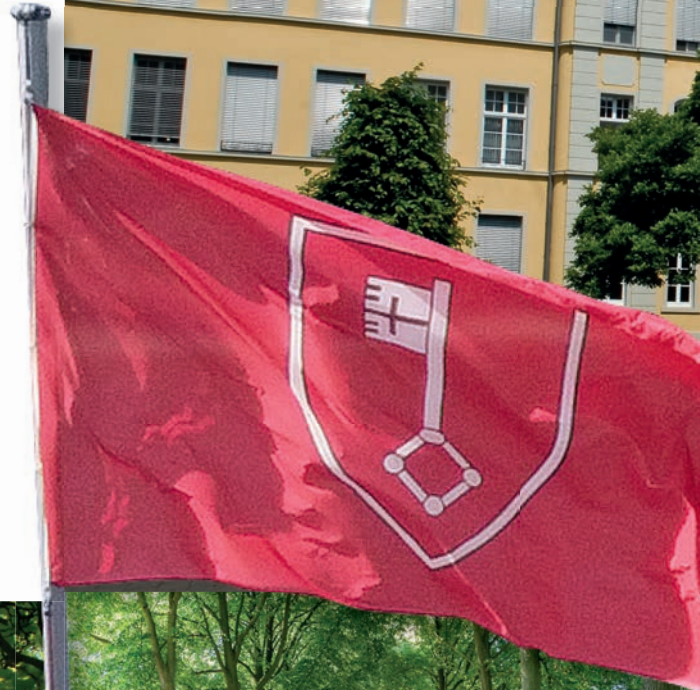
Die Geschichte lässt schön grüßen

Erbe der Epochen: Rund 150 ganz unterschiedliche Kulturdenkmäler spiegeln die abwechslungsreiche Geschichte von Rees. Ein Besuch wird zur Zeitreise und lohnt sich. Hier eine Auswahl historischer Bauten.

Haus Aspel

Dem heutigen Namen hört man die adelige Herkunft nicht unbedingt an: Haus Aspel begann um 990 als Erdhügelburg, wurde steinernes Kastell – und stieg im 17. Jahrhundert schließlich zum noblen Barock-Schloss auf. 1850 gründeten die Töchter vom Heiligen Kreuz hier im Stadtteil Haldern ihr erstes Kloster in Deutschland.

Spazier-Tipp: Ein Englischer Landschaftsgarten führt an der Westseite zum Aspeler Meer – reine Niederrhein-Idylle.



Barock am Niederrhein:
Haus Aspel – ein Schloss
mit einem Englischen
Landschaftsgarten.



Schloss Hueth

Eine stattliche Auffahrt mit Skulpturen, Brücke und Wassergraben und ein markanter Rundturm: Schloss Hueth – die Geschichte lebt.

Es war eine wechselvolle Geschichte, die Mitte des 14. Jahrhunderts beginnt. Heute wird das Anwesen nördlich des Reeser Ortsteils Bienen rein privat genutzt und ist für Besucher nicht zugänglich. Doch allein die Außenansicht lohnt sich – zumal Schloss Hueth günstig direkt am Radwandernetz NRW liegt.

In die Landschaft eingebettet – Haus Aspel. Viel Grün umgibt die Sehenswürdigkeit im typischen barocken Gelb



Schloss Bellinghoven und Haus Averforth

Ein Abstecher in die Ortsteile Haffen und Mehr lohnt sich – Landpartie mit Sehenswürdigkeiten. Wie Schloss Bellinghoven, ein ansehnlicher Herrnsitz mit Wurzeln im frühen 14. Jahrhundert, heute heilpädagogische Institution.

Das Schloss, das auf einer Insel liegt, ist daher nur von außen zu besichtigen. Rund einen Kilometer weiter zwischen Haffen und Mehr wartet ein anderes Baudenkmal: Haus Averforth, eine ehemalige Wasserburg mit an die 600 Jahren Geschichte. Heute präsentiert sich das Rittergut als sehenswerte Hofanlage.



Katholische Kirche St. Mariä Himmelfahrt Rees

Wer sich Rees vom Rhein her nähert, dem wird sie schon von weitem zum Blickfang: St. Mariä Himmelfahrt, die katholische Kirche mit den zwei Türmen und mit einer bewegten Geschichte, die bereits in fränkischer Zeit etwa um Anno 700 mit einem schlichten Holzkirchlein ansetzt und im Jahr 1040 einen Steinbau dokumentiert.

1817 war das längst gotisch umgebaute Gotteshaus allerdings so baufällig, dass es einstürzte.

Nun kommt ein berühmter Baumeister ins Spiel: Carl Friedrich Schinkel. Der preußische Oberlandesbaudirektor und Architekt des Königs genehmigte im Staatsauftrag die Pläne des klevischen Bauinspektors Carl Gottlieb Hermann zum Neubau einer klassizistischen Kirche. Mitte Februar 1945 eine erneute Zerstörung: Nach vernichtenden Luftangriffen der Alliierten auf Rees ließen die Bomben nur Grundmauern stehen. Über 15 Jahre wurde St. Mariä Himmelfahrt bis 1971 wiederaufgebaut – klassizistisch, wie sie im Krieg untergegangen war. Mehr über Geschichte und Architektur unter: www.st-irmgardis-rees.de/kirchen



Luftige Perspektive
weit ins Land:
Der Blick wandert von der
evangelischen Kirche über
die Dächer von Rees
zum Rhein und weiter auf
die andere, grüne Uferseite



Evangelische Kirche Rees

Die allererste evangelische Kirche am rechten Niederrhein musste sich lange regelrecht verstecken. Sie gehörte nicht zum Stadtbild. Von 1623 bis 1624 während des Dreißigjährigen Krieges erbaut, lag sie „in den Höfen“, lückenlos eingeschlossen von Wohnhäusern. Denn in Rees waren damals Kirchen der Protestanten an Straßen nicht erlaubt. Das bedeutete: Gottesdienst im Hinterhof. Gläubige mussten erst andere Häuser durchqueren, um ihr Ziel zu erreichen.

Längst hat der Abriss eines Gebäudes einen offenen Zugang geschaffen. Aber immer noch wirkt die Lage der kleinen Kirche am Reeser Marktplatz etwas versteckt. Im Zweiten Weltkrieg legten Bomben den Sakralbau weitesgehend in Schutt und Asche. Nach dem Wiederaufbau (1949 – 1954) präsentiert sich das Gotteshaus zweigeteilt: Links das Kirchenschiff, rechts die Gemeinderäume. Und in der ersten Etage erstreckt sich ein großer Gemeindesaal. Hinter schmiedeeisernen Gittern glänzt wertvolle sakrale Altarkunst – Zeugen der Geschichte, die sich, anders als die kleine Kirche in ihren Anfängen, nun wirklich nicht zu verstecken brauchen.



Scholten-Mühle

Früher wurde hier viel Korn gemahlen – heute gehört die Scholten-Mühle zu den malerischen Sehenswürdigkeiten von Rees. Um 1849 erbaut, befindet sich das Baudenkmal seit 1870 ununterbrochen in Familienbesitz.

Ein Anblick, der im wahrsten Sinne des Wortes beflügelt. Das war nicht immer so: 1963 wurde der Betrieb eingestellt. Der Zahn der Zeit setzte dem Bauwerk zu. Mit viel Energie und kooperativem Engagement ging man daran, eine gründliche Instandsetzung und Erneuerung Wirklichkeit werden zu lassen.

So erhielt die Scholten-Mühle z.B. vier große Ventikanten-Drehheck-Flügel und eine neue Windrose. Am Pfingstmontag 2001, pünktlich zum Deutschen Mühlentag, drehten sich in Rees wieder die Scholten-Flügel. Wie heißt doch der alte Müllergruß? „Glück zu!“



Niederrheinisches Idyll
mit schwarz-bunten Kühen:
Der historische
Battenbergturm
in Rees-Haldern



Der Battenbergturm

Er ist einzigartig. Denn für den Battenbergturm gibt es im Rheinland keine Vorbilder. Anders als der typische niederrheinische Berfes aus Fachwerk ist dieser Wohn- und Wehrturm aus Steinen gemauert. Das Baudenkmal im Ortsteil Haldern stammt ursprünglich wohl aus den Anfängen des 16. Jahrhunderts.

Heute hat hier der Heimatverein Haldern seinen Sitz, der das Kleinod mit Spitzdach auch liebevoll restaurierte und regelmäßig öffnet: Im Sommerhalbjahr kann man den Turm an jedem ersten Sonntag im Monat besichtigen.



Starke Mauern, grüne Natur:
Hier ist zusammengewachsen, was die
Rheinstadt noch einladender macht

Vom alten Bollwerk zum markanten Blickfang:

Die Stadtbefestigung

Starke Mauern, hohe Türme, Kasematten und Kanonen-Scharten:
Was früher Schutzwall war, ist heute ein weithin offenes Erlebnis. Sogar in der Unterwelt. Oberirdisch ein mächtiger Anblick, unterirdisch eine massive Bastion: Die Stadtbefestigung von Rees ist ein über nahezu 500 Jahre gewachsenes und immer wieder verstärktes Bauwerk – eine der imposanten und best-bewahrten Festungsanlagen im Rheinland. Und besonders attraktiv daran: Heute können Sie auch restaurierte Abschnitte der verborgenen historischen Unterwelt besichtigen.

Es sind die Kasematten, die bunkerartigen Schutzgewölbe, aus deren Schussöffnungen einst kleinere Kanonen in das Gelände vor der Stadtmauer feuern konnten, besonders zur Rheinseite hin. Von etwa 1300 an bauten die Reeser ihre Stadt immer stärker zur Festung aus, wobei auch in den Phasen der spanischen, niederländischen und französischen Herrschaft bis ins 18. Jahrhundert hinein sukzessive wesentliche Elemente hinzukamen.



Unterwelt mit Lichtblick – die Kasematte der Bastei am Westring.
Tipp: Besichtigen Sie das Gewölbe doch einmal im Rahmen der Stadtführung „Reeser Stadtbefestigung und Unterwelt“

Dies ist Ausdruck der wirtschaftlichen Bedeutung der ältesten Stadt am Unteren Niederrhein. Besonders sehenswert: das Rhein-Panorama der Festungsanlagen mit dem alten Zollturm (14. Jh.), von dem aus die Wege-Maut für die Rheinschiffer überwacht wurde. Auch sehr bedeutsam ist der bekannte Mühlenturm mit seinem Rondell (Rundturm) „Am Bär“, welcher bereits 1329 erwähnt wird. Hier findet man die älteste Reeser Kasematte. Einige Meter weiter ist das Wächtertürmchen von 1480 zu sehen.

So wandeln sich die Zeiten:
Einst Schutz der Stadt – heute lauter Sehenswürdigkeiten unter Denkmalschutz.



Backstein-Bauwerk: der gut erhaltene Mühlturm

Einerseits Gerbstoffe, andererseits Schießpulver: Der Mühlturm von 1470 verband gewissermaßen Leder und Kanonenfutter. Denn einst wurden hier hinter sicheren Mauern etwa aus Fichten- und Eichenrinde Loh-Stoffe für die Lederherstellung gemahlen. Zugleich standen hinter den Mauer-Luken leichtere Kanonen zur Verteidigung der Rheinstadt. Und überdies leistete der Wehrturm auch Widerstand gegen den Druck des winterlichen Rhein-Eises.



Eintritt frei: Der Mühlturm steht für Ihre Besuche offen.

Ein malerisches Ensemble:
Der Mühlturm mit
dem Horizontobservatorium –
vom Rhein aus gesehen



Den Horizont erweitern: Mit dem Observatorium auf dem Mühlturm

In Rees können Sie sehr anschaulich Himmel und Erde erleben. Denn auf dem Mühlturm erwartet Sie das Horizontobservatorium: Zwei Edelstahlbänder markieren Punkte für den Lauf der Sonne über das Jahr – auf dem östlichen Band für den wandernden Aufgang der Sonne, auf dem westlichen Band für die Untergänge. Auch spezielle Sternbilder lassen sich observieren, etwa das Siebengestirn (Plejaden). Im Prinzip arbeitet das Horizontobservatorium ähnlich wie das prähistorische Steinkreis-Monument im englischen Stonehenge.

Horizontobservatorium: die Öffnungszeiten des Mühlturms
Das ganze Jahr bereit für Ihren Besuch – und zwar kostenlos:



im Sommer (1. Mai bis 15. Oktober): täglich 10 bis 19 Uhr
im Winter (16. Oktober bis 30. April): Sa. und So. 10 bis 16 Uhr





Hochwasser in Rees

Ein Schauspiel der Natur

Es gibt Zeiten, da wird der große Fluss zum noch mächtigeren Strom: Der Rhein verlässt sein Bett und riesige Wassermassen ergießen sich in die Uferregionen. Für Rees ist Hochwasser eine vertraute Erscheinung, die insbesondere, aber längst nicht nur bei der Schneeschmelze vor allem in den Mittelgebirgen und Alpen auftritt. Hochwasser im Sommer ist eher selten.

Es entsteht schon ein spektakuläres Panorama, wenn der Rhein in die angelegten Überschwemmungsgebiete strömt und auch von der Reeser Rheinpromenade Besitz nimmt. Bisweilen ist das Hochwasser so stark, dass Ortsteile abgeschnitten sind und zur „Insel“ werden. Wenn die Fluten kommen, strömen auch viele Menschen nach Rees, um das Hochwasser zu erleben – ein Naturschauspiel der ganz besonderen Art. Absolut extreme Hochwasser sind nur etwa alle hundert Jahre zu verzeichnen. So erreichte der Reeser Pegelstand am 3. Januar 1926 die Rekordmarke von 10,97 Meter.



Land unter: In Zeiten des Hochwassers überschwemmt der Rhein entlang seines Betts auch viele Wiesen und Felder, und Bäume stehen in den Fluten.



Bei Hochwasser gehört die Reeser Rheinpromenade oft dem Rhein allein.





Wiesen und Äcker bieten den Vögeln noch reichlich Nahrung im Winter.



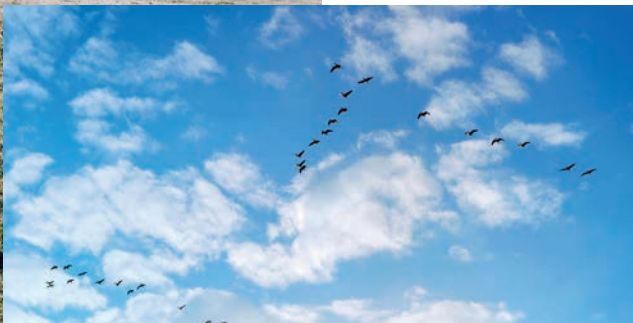
Wintergäste in Rees

Immer wieder ein spektakuläres Ereignis: die Wildgänse am Niederrhein

Von etwa Mitte Oktober bis Mitte Februar erlebt der Niederrhein rund um Rees ein Naturschauspiel mit Flügeln: Die Wildgänse sind gelandet und fühlen sie hier wohl. Sie kommen aus arktischen Gefilden und aus Sibirien, um zu überwintern. In Spitzenzeiten sind es an die 200.000 Wildgänse in der Region, vor allem Blässgänse und Saatgänse, aber auch manche andere Arten. Das ruft Naturfreunde auf den Plan, die sich dieses Schauspiel nicht entgehen lassen wollen. Besonders gut kann man die Gänse an Seiten- und Altarmen des Rheins beobachten, z.B. in den Altrhein-Auen bei Rees-Bienen.

Auf den Wiesen und auch auf abgeernteten Äckern finden die gefiederten Wintergäste ihre Nahrung, an den Wasserläufen ungestörte Schlafplätze. Die Wildgänse zählen zum Kulturgut und sind geschützt. Manchmal sind

Tausende auf einmal zu sehen. Es ist ein einzigartiges Erlebnis. Kein Wunder, dass dieses Schauspiel alljährlich viele Naturbeobachter nach Rees zieht.



Charakteristische Formationen: Wildgänse fliegen auf den Niederrhein rund um Rees.



Es lebe die Vielfalt!
Kunst in Rees bietet großen
Freiraum für ganz unterschied-
liche Stile. Mit anderen Worten:
immer wieder neue
Impressionen

Realismus, archaischer
Ausdruck oder verspielt
pittoresk: die abwechslungs-
reiche Welt der Figuren in
der Rheinstadt



A scenic view of a park in Rheinstadt. In the background, a brick wall with a central tower topped by a black dome stands against a clear blue sky. The tower has arched windows and a small door. To the right of the tower, a large, abstract sculpture made of dark metal and orange-red panels is visible. In the foreground, a calm pond reflects the scene. A person is sitting on a wooden dock in the water, and others are walking on the grassy bank. The water is still, creating a clear reflection of the tower and the surrounding landscape.

Ein Stadtbild voller Kunst

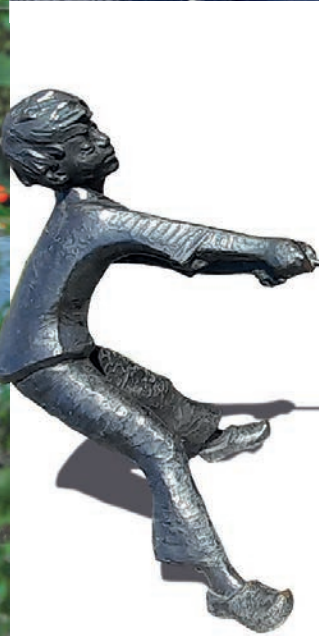
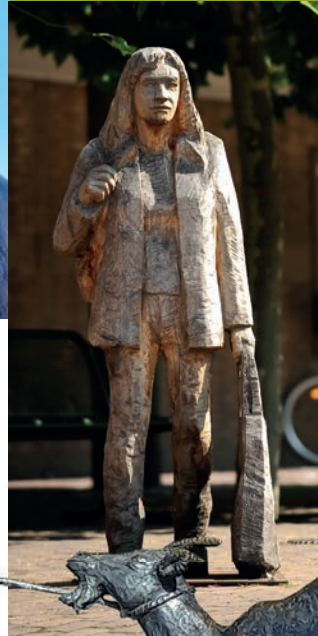
Die Rheinstadt ist auch eine Stadt der Skulpturen –
überall im Freien werden sie gestalterisch zum Blickfang.



2016 war sie ein absoluter Publikums-Magnet. Und 2023 kommt sie wieder nach Rees: die Skulpturen-Ausstellung „Alltagsmenschen“



Es ist schon ein Kunststück, in Rees keiner Kunst zu begegnen. Ganz unterschiedliche Skulpturen bevölkern und beleben den öffentlichen Raum – Straßen und Plätze, die Rheinpromenade und natürlich den Skulpturenpark



Steht vor dem Rathaus und weist den Weg zum Rhein: Der „Rhinkieker“ von Rees ist selbst ein Hingucker



Auf dem Planetenweg verbindet sich der Blick ins All mit dem Erlebnis grüner irdischer Natur



Reeser Planetenweg

Unser Sonnensystem liegt am Niederrhein

Auf eigenen Füßen durch das Universum: Betreten Sie das All auf dem Reeser Planetenweg – und Sie legen wie in einer Zeit- und Raum-Maschine die Strecke zwischen Merkur, Erde, Sonne und Pluto in nur rund sechs Kilometern zurück.

Die Erlebnis-Route mit Modell-Himmelskörpern und begleitenden Informationstafeln beginnt am Skulpturenpark und ist der erste Planetenweg am Niederrhein. Unser Sonnensystem mit den Entfernungen zwischen den Gestirnen und deren Größe wird im

Maßstab 1:1 Milliarde veranschaulicht. Dies führt dazu, dass der Durchmesser des Sonnen-Modells 1,39 m beträgt und der Durchmesser der Erde 13 mm.

Auf dem Planetenweg erleben Sie in satterm Grün die Schönheit der Landschaft am Fluss. Sechs Stationen entlang des Rad- und Wanderwegs liegen auf dem neuen Deich, drei in größeren Abständen am Radweg nach Rees-Mehr.

Auf nur sechs Kilometern eröffnen sich unvorstellbare Dimensionen des Alls.

Den Planetenweg haben der Verkehrs- und Verschönerungsverein Rees und die Stadt Rees gemeinsam realisiert. Bestellen Sie doch die entsprechende, kostenlose Informationsbroschüre.

Touristeninformation der Stadt Rees,
Markt 41 · 46459 Rees,
Tel.: +49 2851 51-555 · Fax: +49 2851 51-556
E-Mail: tourist.information@stadt-rees.de
Internet: www.stadt-rees.de





Ein Panorama moderner Plastiken im Grünen

Der Skulpturenpark Rees



Wer Kunst liebt, wer gern Spazierengehen mit Inspiration verbindet, der wird schnell ein Faible für den Reeser Skulpturenpark entwickeln. Moderne Plastik trifft auf mittelalterliche Stadtmauer: Im grünen Park-Ambiente sind Arbeiten ganz unterschiedlicher Künstlerinnen und Künstler zu sehen – es entfaltet sich ein Panorama zeitgenössischer Ausdrucksformen auf insgesamt 5.500 qm großzügiger Ausstellungsfläche im Freien.



Weite Perspektiven – und ein weites Spektrum der Bildhauerkunst in Bronze, Stahl, Stein und Holz



Den Besuchern begegnen abstrakte Skulpturen, gegenständliche Plastik und auch die Inszenierung alter Mythen wie Sisyphos, der die Felsenkugel rollt



Die Anlage liegt direkt am Städtischen Koenraad Bosman Museum und entstand im Jahr 2003, als das erste grenzüberschreitende Projekt „Skulpturenpark Rees – Sint Anthonis“ (NL) eröffnet wurde. Bis heute stehen hier ausgewählte Werke vor allem rheinischer und niederländischer Kunstschaffender im Fokus. Das Spektrum bewegt sich in den Sphären Abstraktion und Gegenständlichkeit. Offen für Neues: Alle drei Jahre werden Skulpturen ausgetauscht, so dass sich immer wieder eine andere Ausstellung formiert. Die aktuelle Schau ist bis zum Frühjahr 2023 zu erleben.



Das Publikum geht von Kunst zu Kunst. Und die Kunst geht mit der Zeit.

Der Skulpturenpark bietet facettenreiche Eindrücke.

Tip: Die kostenlose Broschüre „Skulpturenrundgang durch Rees“ beschreibt mit vielen Informationen und Bildern einen 1,5 km langen Flanierweg durch die „kleine Kunststadt“ mit dem großen Freiluft-Fundus an bildhauerischen Werken. Gruppen können auch gern einen Skulpturenrundgang durch den Reeser Stadtkern buchen.



Eine Ellipse der Zeit: die begehbare Sonnenuhr

Sie tickt nicht. Doch sie zeigt genau, was die Stunde geschlagen hat. Kein Wunder, dass die begehbare Sonnenuhr im Skulpturenpark bereits seit 2008 ein sehr beliebtes Ziel ist, das Jung und Alt anzieht. Somit findet ein weiteres Projekt des Verkehrs- und Verschönerungsvereins Rees buchstäblich mit der Zeit immer neue Freunde.

Der ovale Zeitmesser am Boden formt an sich schon eine Skulptur: Der Bildhauer Anton Schmitz hat die Zifferntafel entworfen – lauter Natursteine legen einen markanten Ellipsen-Ring auf den Boden. Das Ziffernblatt erstreckt sich von 5 Uhr morgens bis 20 Uhr abends. Der Clou: Stellen Sie sich exakt auf die markierte Position auf dem Uhr-Grund – und prompt wird Ihr Schatten zum Uhrzeiger. Und Sie wissen, wie spät es ist. Ein Erlebnis.

Der eigene Schatten wird zum Uhrzeiger. Die begehbare Sonnenuhr bedeutet: Zeit messen im Großformat. Der Umfang: 7 x 5,5 Meter.



Das Städtische Koenraad Bosman Museum



Städtisches Museum
Koenraad Bosman

Eingang: Vor dem Falltor
Tel.: +49 2851 51-187
während der Öffnungszeiten:
Tel.: +49 2851 2321

Eintritt: Erw. 2,00 €;
Kinder / Schüler /
Studenten 1,00 €

Öffnungszeiten des Museums:
samstags
14.00 – 17.00 Uhr

sonntags
11.00 – 13.00 Uhr
14.00 – 17.00 Uhr

Für Gruppen öffnen wir auch
außerhalb der Öffnungszeiten
nach Vereinbarung.

Wo Kunst und Stadtgeschichte zum Erlebnis werden

Ein Museum, wie es nicht nur den Reesern, sondern auch vielen Besucherinnen und Besuchern von auswärts gut gefällt: ansprechend und anregend, vielseitig und doch überschaubar, atmosphärisch eingerichtet und informativ konzipiert. Mit anderen Worten: Ein Haus, das in Ihnen die Lust auf Entdeckung weckt. Nicht zuletzt auch deshalb, weil es Licht auf Künstler und Künstlerinnen von hoher Qualität wirft, die nicht im großen Scheinwerferlicht stehen.

Das Städtische Koenraad Bosman Museum widmet sich zwei Themenwelten: Kunst und Stadtgeschichte. Benannt ist die Institution in einem restaurierten Domizil von 1850 nach dem niederländischen Museumsförderer Koenraad Bosman, einem Unternehmer und Ingenieur aus der Grenzgemeinde Berg en Dal, der es zu einer beachtlichen Sammlung brachte. Einen Großteil davon können Sie im Museum erleben: Gemälde niederländischer Maler vom 17. bis ins 19. Jahrhundert (Bosman hatte eine Vorliebe für die niederländische Romantik), aber auch Bilder der französischen Schule des 19. Jahrhunderts.

Reeser Geschichte wird lebendig

Breiten Raum nimmt die Reeser Stadtgeschichte ein: In zwei Räumen begegnet Ihnen vor allem die Siedlungsgeschichte, etwa mit der Stadtrechtereurkunde von 1228 (Replikat). Weitere Schau-räume spiegeln die Reeser Geschichte des 16. und 17. Jahrhunderts, die Zeit der spanischen und französischen Besatzung und auch der niederländischen Garnison. Besondere Attraktion: das Stadtmodell des historischen Rees um 1650.

Auch die neuere Geschichte der RheinStadt steht im Blickpunkt: etwa das verheerende Flusshochwasser 1926, Wirtschaftszweige wie die Fischerei oder die einstige Tabakindustrie, dann die immense Zerstörung der Stadt am Ende des Zweiten Weltkriegs (1945) und der Wiederaufbau.

Der Raum: „Jüdische Traditionen“ würdigt historisch das Leben der Juden in Rees und die ehemalige jüdische Gemeinde.

Kunst mit Tradition, Kunst von heute

Besonders reizvoll macht das Museum auch das Anliegen, Maler der Vergangenheit aus der Rhein-Maas-Region wieder in den Blick der Gegenwart zu rücken. So gibt es eigene Räume z.B. für Hein Scholten (Niederrhein-Bilder), Ernst Isselmann (Rheinische Moderne) und Piet Leysing (Düsseldorfer Schule, Landschafts- und Genre-Malerei).

Es lohnt sich.

Und speziell gedacht für das künstlerische Hier und Jetzt: Im modernen Anbau sind rund 100 qm Präsentationsfläche für die regelmäßigen Wechselausstellungen des Museums reserviert.

Unter dem Museum geht es geradewegs zurück in die Geschichte: Besuchen Sie die Kasematte (gebaut um das Jahr 1500), ein Bollwerk für leichtere Geschütze.

Museums-Führungen

Das Museum mit seinen Exponaten noch intensiver erleben – sachkundige Führungen machen es möglich. Auch Kinder haben ihre Freude daran. Und eine Anmeldung brauchen Sie dafür nicht. Übrigens: Für Kinder bis 12 Jahren ist die Teilnahme kostenlos.

- Termine: Sonntag 12.02.2023, 14.30 Uhr ·
Sonntag 19.11.2023, 14.30 Uhr



Gemäldebewertung 2023

„Wie viel ist mein Gemälde wert?“

Antworten kann die Gemäldebewertung im Koenraad Bosman Museum liefern. Denn dabei taxiert der renommierte Galerist Heinz Janssen (Kevelaer) Ihr privates Kunstwerk.

Bitte melden Sie sich an unter:

Tel.: +49 2851 51-187

- Termin: Samstag 14.10.2023

Gemäldebörse 2023

Wenn Sie ein Gemälde aus Ihrem Privatbesitz verkaufen möchten, können Sie es für zwei Tage im Reeser Museum ausstellen – bei der jährlichen Gemäldebörse. Oder Sie suchen schon lange das Bild, das Ihnen besonders gefällt?

Auch dann kann sich der Besuch lohnen. Denn bei der Gemäldebörse treffen private Anbieter auf private Interessenten.

Bitte melden Sie sich an unter:

Tel.: +49 2851 51-187

- Termine:
Samstag, 11.11.2023, 11.00 - 17.00 Uhr
Sonntag, 12.11.2023, 11.00 - 17.00 Uhr

Ausstellungen 2023



Museum

05. März – 30. April 2023

Nicole Peters, Goch
Malerei und Skulpturen

07. Mai – 02. Juli 2023

Astrid Feuser, Rees
Zeichnungen, Malerei, Dioramen

09. Juli – 03. September 2023

Glass Art Collective, Nijmegen (NL) · Glaskunst

10. September – 05. November 2023

Ulrike Int-Veen, Dinslaken · Malerei

19. November 2023 – 25. Februar 2024

Stadtarchiv: Geschichte und Entwicklung der Ziegeleien in Rees

09. November 2022 – 26. Februar 2023

Geschichtsverein RESSA e. V.,
Windmühlen in Rees und den Ortsteilen

Rathaus

15. Januar – 28. April 2023

Fotoausstellung zum Bildband Stadt Rees

14. Mai – 18. August 2023

Künstlergruppe Kim · Malerei und Skulpturen

03. September – 05. Januar 2024

Markus Persing, Wesel · Malerei

Weitere Museen

Heimatmuseum Haffen-Mehr

Heimatkundliche Wechselausstellungen
Velthuysenstraße, Ortsteil Haffen
Heimatfreunde Haffen-Mehr: Tel.: +49 2857 1868
E-Mail: johanneshelling@web.de

Wechselausstellungen im Battenbergturm

Wertherbrucher Str. 1, Ortsteil Haldern
Heimatverein Haldern: Tel.: +49 2850 7206



Spezielle Führungen für Kinder.
Buchbar unter: Tel.: +49 2851 51-187

Jüdisches Leben in Rees

Wer sich auf Spurensuche begibt, entdeckt eine lange Tradition. Es gab über Jahrhunderte eine jüdische Gemeinde in der Rheinstadt und Menschen jüdischen Glaubens, die sich als das verstanden, was sie waren: Reeser. Wie alle.



„Ein Mensch ist erst vergessen, wenn sein Name vergessen ist!“

Die Stolpersteine

Erinnerungskultur in Rees: 34 Stolpersteine, eingelassen ins Pflaster, bilden ein stilles Gedenken an jüdische Bürgerinnen und Bürger, die dem Rassenwahn und Holocaust der Nazi-Diktatur zum Opfer fielen – gedemütigt, verfolgt, vertrieben und in Konzentrationslagern ermordet. Es waren Reeser aus Familien z.B. von Kaufleuten, Metzgern und Viehhändlern. Einer gemeinsamen Initiative des Verkehrs- und Verschönerungsvereins Rees und des Geschichtsvereins RESSA e.V. ist es zu verdanken, dass die bronzefarbenen Stolpersteine nun dauerhaft in Rees sowie den Ortsteilen Haldern und Millingen unübersehbar an die Opfer erinnern. Nähere Informationen und Standort-Angaben zu den Gedenksteinen, die der Künstler Gunter Demnig entworfen hat, erhalten Sie bei der Touristeninformation und unter www.stadt-rees.de



RESSA



WDR

Mehr Informationen über die einzelnen Stolpersteine und deren genaue Lage finden Sie auf den Seiten des Reeser Geschichtsvereins RESSA und des WDR

Eine gewandete Stadtführung:

„Spurensuche: Jüdische Traditionen“

Eine Stadtführung der besonderen Art: Sie führt zurück in die Geschichte, zu den früheren jüdischen Mitbürgern, zu ihrem Leben und ihrem Schicksal. Den Anfang macht eine Besichtigung des alten jüdischen Friedhofs, der aus guten Gründen schon vor rund 300 Jahren auf der acht Meter breiten Stadtmauer angelegt wurde. Thema hier: die jüdische Begräbniskultur, wobei auch ein Gebet vorgesprochen wird. Nächste Station auf dem Weg der Erinnerung mit dem gewandeten Gästeführer ist die ehemalige „koschere“ Metzgerei Cussel-Comperz, von dort geht es zum Marktplatz, zu Stolpersteinen im Pflaster und damit zur Geschichte einiger jüdischer Familien aus Rees.

Über den Kirchplatz bewegt sich die historische Führung in die Oberstadt zur ehemaligen Synagoge. Abschluss und weitere Vertiefung findet die Spurensuche im Städtischen Koenraad Bosman Museum: Der Raum „Jüdische Traditionen“ mit seinen Exponaten führt zurück in das Leben der jüdischen Reeser, das religiöse wie das weltliche. Zu sehen sind u.a. Gebetbücher, original Thora-Schilder aus Rees und eine Chanukkia, der klassische neunarmige Leuchter.

Treffpunkt zur Führung ist die Teichanlage Westring, vor dem Rheintor an der Skulptur „Froschkönig“.

Termine: Sonntag, 10.12.2023, 15.00 Uhr

Jüdische Friedhöfe in Rees: Historie seit 300 Jahren

Er ist einmalig im Rheinland und befindet sich da, wo Ortsunkundige ihn niemals vermuten würden: Der alte jüdische Friedhof hat seinen Platz hoch oben auf der Stadtmauer. Warum? Dafür gab es zugleich praktische Gründe und auch die Beachtung eines Tabus. Denn vor 300 Jahren waren jüdische Beerdigungen nur außerhalb der Stadt genehmigt. Allerdings bestand dann die Gefahr, dass Gräber bei Rheinhochwasser weggeschwemmt werden konnten. So erwarb die Jüdische Gemeinde Anfang des 18. Jahrhunderts von der Stadt Rees ein Grundstück auf der acht Meter breiten Stadtmauer in Höhe der heutigen Teichanlage am Weißen Turm. Gelände für den Friedhof – unerreichbar durch einen tosenden Rhein.

Mit den Jahren war das Gräberfeld aber voll belegt. So bekam Rees einen zweiten, einen neuen jüdischen Friedhof: Dort an der Weseler Straße fand 1872 die erste Beerdigung statt.



Im Respekt vor der Vergangenheit: Der gewandete Geschichts- und Gästeführer Bernd Schäfer versteht es sehr anschaulich, Ihnen historische und religiöse Elemente des jüdischen Lebens in Rees nahezubringen.

Ort der Erinnerung: Der Raum „Jüdische Traditionen“ im Koenraad Bosman Museum mit Exponaten aus Rees.





Öffentliche Führungen

Eine Terminübersicht aller öffentlichen Führungen finden Sie auf Seite 55.

Alle Touren sind auch individuell für Gruppen buchbar.



Stadt- und Themenführungen

Informativ, anschaulich, unterhaltsam – die Vielzahl unterschiedlicher Themenführungen rund um die Stadt Rees begeistern sowohl Erwachsene als auch Kinder.



Einige Führungen bieten wir Ihnen sowohl in niederländischer als auch in englischer Sprache an – kontaktieren Sie uns, wir beraten Sie gern

Auf den Spuren der ältesten Stadt am Unteren Niederrhein

Stadt, Land, Fluss, ... Lernen Sie während dieser „klassischen“ Führung mehr über das Land und die Leute am Rheinstrom kennen. Bei diesem geführten Rundgang durch den historischen Stadtkern erhalten Sie einen allgemeinen Einblick in die Reeser Geschichte sowie interessante Informationen zu den Sehenswürdigkeiten und Denkmälern der Stadt Rees.

- Dauer: 90 Minuten
- Treffpunkt: Touristen-Information, Markt 41 · Rees
- Kosten pro Person: 5,00 €
- Diese Führung können Sie auch für Gruppen buchen!
- Kosten pro Gruppe: 55,00 € (bis zu 25 Personen)
- Buchung unter +49 2851 51-187



Unterwegs in der Burgruine Empel

Bereits 1339 wurde die Burg Empel erstmalig urkundlich erwähnt. Im Laufe der Jahrhunderte haben Epochen und Besitzer:innen dieses Anwesen ständig verändert, bevor der Krieg es in einen Dornröschenschlaf versetzte. Vom Mittelalter bis in die Neuzeit wird die eindrucksvolle Burgruine bei einem Rundgang mit einem der zwei gewandeten Gästeführer:in bildhaft und spannend zu neuem Leben erweckt. Erleben Sie die Vergangenheit der alten Burg Empel aus Sicht eines der verschiedenen Bewohner:innen: Heinrich, Kastellan auf Burg Empel oder Lisa von Rees.

- Dauer: 60 Minuten
- Treffpunkt: Burgweg · Rees – Empel
- Unterwegs durch die Burgruine **Empel mit Kastellan Heinrich**
- Unterwegs durch die Burgruine **Empel mit Lisa von Rees**
- Kosten (60 Minuten): 5,00 € pro Person
- Diese Führung können Sie auch für Gruppen buchen!
- Kosten für Gruppen: 55,00 € (bis zu 20 Personen)
- Buchung unter +49 2851 51-187



Mehr Infos zu den Kasematten finden Sie auf den Seiten 36

Reeser Stadtbefestigung und Unterwelt

Erleben Sie die bewegte Vergangenheit der Stadt Rees: die Belagerung durch Franzosen, Spanier und Niederländer. Besichtigen Sie die Verteidigungsbauwerke am historischen Festungswall, denn die Stadtbefestigung zählte einst zu den bedeutendsten am Niederrhein.

- Dauer: 90 Minuten
- Treffpunkt: Touristen-Information, Markt 41 · Rees
- Kosten pro Person: 5,00 €
- Eine Anmeldung ist erforderlich, da die Teilnehmerzahl auf 15 Personen begrenzt ist.
- Diese Führung können Sie auch für Gruppen buchen!
- Kosten pro Gruppe: 55,00 €
- Buchung unter +49 2851 51-187



Spurensuche: Jüdische Traditionen

Diese Führung startet am Jüdischen Friedhof auf der Stadtmauer, auf dem anhand eines Gebetes jüdische Begräbniskulturen erläutert werden. Im weiteren Verlauf des Rundgangs wird an die ehemalige Jüdische Gemeinde von Rees erinnert. Geschichtliche und religiöse Details darüber werden im Raum „Jüdische Traditionen“ im Koenraad Bosman Museum anschaulich vermittelt.

- Dauer: 90 Minuten
- Treffpunkt: Parkanlage „Froschteich“, Ecke Westring / Vor dem Rheintor, an der Skulptur „Froschkönig“
- Kosten pro Person: 6,00 €
- Diese Führung können Sie auch für Gruppen buchen!
- Kosten pro Gruppe: 60,00 € (bis zu 25 Personen)
- Buchung unter +49 2851 51-187



gewandete Tour

Henker, Hexen und Gruselgeschichten

Der Henker erzählt über Hexen, Folter und Todesstrafen. Aber auch andere schaurige Geschichten. Hierbei sind Sie Teil eines interaktiven Erlebnisses, indem Sie selbst raten können, ob diese Geschichten wahr oder falsch sind. Eine aufregende Kombination aus historischen Fakten, humorvollen Beiträgen und spannenden Gruselgeschichten zum Mitraten.

- Dauer: 90 Minuten
- Treffpunkt: Rathaus, Markt 1, Rees
- Altersempfehlung: ab 14 Jahren
- Kosten pro Person: 6,00 €
- Diese Führung können Sie auch für Gruppen buchen!
- Kosten pro Gruppe: 60,00 € (bis zu 25 Personen)
- Buchung unter +49 2851 51-187



Salmo salar L. (atlantischer Lachs)

Begeben Sie sich auf die Spuren des Atlantischen Lachses, des einstigen „Brotfisches“ vom Niederrhein. Lernen Sie die Traditionen seiner Fischer:innen kennen, erfahren Sie hautnah aus der Fischereigeschichte – von der einst blühenden Salmfischerei bis hin zum späteren Niedergang dieses alten Handwerks.

- Dauer: 90 Minuten
- Treffpunkt: städt. Koenraad Bosman Museum, Am Bär 1 (Eingang: Vor dem Falltor) · Rees
- Kosten pro Person: 5,00 €
- Diese Führung können Sie auch für Gruppen buchen!
- Kosten pro Gruppe: 55,00 € (bis zu 25 Personen)
- Buchung unter +49 2851 51-187

Unterwegs mit dem Nachtwächter durch das mittelalterliche Rees

Bei diesem Rundgang entführt Sie der stilecht gekleidete Nachtwächter in das abendliche Rees des Mittelalters. Während der etwa 90-minütigen Tour besichtigen Sie verschiedene historische Stätten wie z. B. die ehemalige Synagoge, den Mühlenturm sowie eine der Kasematten. Aber auch an anderen sehenswerten Orten erfahren Sie Wissenswertes und Interessantes aus der Vergangenheit der ältesten Stadt am Unteren Niederrhein. Das traditionelle Blasen des Horns und das Verkünden der Uhrzeit dürfen auf dieser Tour natürlich nicht fehlen.

- Dauer: 90 Minuten
- Treffpunkt: Rathaus, Markt 1 · Rees
- Kosten pro Person: 6,00 € pro Person
- Kosten öffentliche Kinderführung (90 Minuten): 6,00 € pro Person, 3,00 € pro Kind bis 12 Jahre
- Diese Führung können Sie auch für Gruppen buchen!
- Kosten pro Gruppe: 60,00 € (bis zu 25 Personen)
- Buchung unter +49 2851 51-187

Auch als
Kinderführung
buchbar!



gewandete Tour

Rees – ein R(h)eines Vergnügen

Seit Jahrhunderten prägt der Rheinstrom die Geschichte der alten Stadt Rees und die Geschehnisse ihrer Bewohner:innen. Die zertifizierte Natur- und Landschaftsführerin Doris Baumann weiß während eines Spazierganges entlang des Rheinstromes viel Wissenswertes und Amüsantes über Vater Rhein und seine Anwohner:innen zu berichten und verzaubert als Märchenerzählerin die Zuschauer mit ihren Geschichten.

- Dauer: 90 Minuten
- Treffpunkt: Touristen-Information, Markt 41 · Rees
- Kosten pro Person: 5,00 €
- Diese Führung können Sie auch für Gruppen buchen!
- Kosten für Gruppen: 55,00 € (bis zu 25 Personen)
- Buchung unter +49 2851 51-187

Hein vom Rhein

Jahrhundertlang hat der Rhein die Geschichte der Stadt Rees geprägt. Begleiten Sie „Hein vom Rhein“ auf seiner Zeitreise durch die Geschichte des längsten Flusses in Deutschland und lauschen Sie Informationen, Anekdoten und Erzählungen über unseren Strom. Mit der Fähre setzen Sie zur Flutmulde über. Nach Besichtigung dieses aus Hochwasserschutzgründen künstlich errichteten Nebenarms kehren Sie – ebenfalls mit der Fähre – über den Rhein wieder zurück nach Rees.

- *Kosten pro Person: 6,00 € zzgl. Fährkosten*
- *Kosten öffentliche Kinderführung:
3,00 € pro Kind bis 12 Jahre zzgl. Fährkosten*
- *Dauer: 90 Minuten*
- *Treffpunkt: Brunnen „Erdkruste“ vor dem Rathaus, Markt 1 · Rees*

Unterwegs mit dem Mesner aus Rees – der etwas andere Kirchgang

Seit vielen Jahren findet man in Rees mit der katholischen und der evangelischen Kirche zwei außergewöhnliche Gotteshäuser, die beide in ihrer Art am Niederrhein einmalig sind. Begleiten Sie den „Mesner für Rees“ bei seinem Dienstgang zwischen den beiden Kirchen und lassen Sie sich von deren Einzigartigkeit beeindrucken.

- *Kosten pro Person: 6,00 €*
- *Dauer: 90 Minuten*
- *Treffpunkt: Gustav-Adolph-Platz
(Zugang durch die Rheinstraße)*

3.45 der Übergang – Sergeant Henry berichtet

Als Ende März 1945 die Operation Plunder begann, haben die Alliierten mit der Rheinüberquerung in Rees begonnen. Bei diesen Kämpfen wurde Rees nicht nur schwer zerstört, sondern auch endgültig befreit. Maßgeblich an der Befreiung beteiligt war die schottische 51. Highland-Division, in der Sergeant Henry diente. Begleiten Sie ihn bei seiner Schilderung der historischen Ereignisse und deren Folgen, sowie einer Fahrt mit der Fähre über den Rhein

- *Kosten pro Person: 6,00 € zzgl. Fährkosten*
- *Dauer: 90 Minuten*
- *Treffpunkt: Rathaus, Markt 1 · Rees*

Henkerführung

Gab es in Rees einen Henker? Wo stand die Gerichtslinde? Wo war der Richtplatz? Wo ist die abgehackte Hand? Nicht nur darüber weiß der Henker zu berichten. Reeser Gerichtsurteile und deren Vollstreckung sowie die „Peinliche Frag“ werden bei diesem abendlichen Rundgang schaurig schön erklärt.

- *Kosten pro Person: 5,00 €*
- *Dauer: 60 Minuten*
- *Treffpunkt: Rathaus, Markt 1 · Rees*



Die Führungen auf dieser Seite sind alle „gewandete Führungen“ und können direkt bei dem Gästeführer Heinz Wellmann angefragt und gebucht werden.

Telefon: +49 2851 7486 · E-Mail: heinz.wellmann@gastefuehrungen-rees.de

Mahle, Mühle, mahle – vom Korn zum Mehl

Von 1849 bis 1963 mahlte die historische Scholten-Mühle Korn mit ihren schweren Mühlsteinen. Müller Hein erklärt Ihnen hier anschaulich den Mahlvorgang vom Korn zum Mehl bei einem Gang durch alle Böden. Auch für Familien und Kinder geeignet!

- *Kosten pro Person: 5,00 €*
- *Dauer: 60 Minuten*

Mit dem Nachtwächter das Jahr beenden

Mit Geschichten und Gedichten berichtet der Nachtwächter auf humorvolle Weise über das Leben im Mittelalter und den Aberglauben der Raunächte. Bei Feuerschein gibt es anschließend einen Glühweinumtrunk, um das alte Jahr zu verabschieden.

- *Kosten pro Person: 10,00 € (inkl. Glühwein)*
- *Dauer: 120 Minuten*
- *Treffpunkt: Rathaus, Markt 1 · Rees*

Außerdem ist der Nachtwächter für private Gruppen das ganze Jahr unterwegs.
• *Kosten pro Gruppe: 60,00 € (10 Personen) / jede weitere Person 5,00 €*

Auch private Kinderführungen mit dem Nachtwächter sind ganzjährig buchbar.
• *Kosten pro Person: 6,00 € / 3,00 € pro Kind bis 12 Jahren*

Bierführung mit „Paul Laner“

Mit Geschichten und Anekdoten und dem legendären Reeser Bierstreit über den köstlichen Saft geht es in vier Schänken, wo jeweils zwei Biere verkostigt und erraten werden sollen. Dazu gibt es kleine Häppchen, passend zu den Biersorten.

- *Kosten pro Person: ca. 36,00 € (inkl. Getränke und Imbiss)*
- *Dauer: 180 Minuten*
- *Teilnahme ab 16 Jahre möglich.*
- *Anmeldungen erforderlich unter Tel.: + 49 2851 7486*
- *Treffpunkt: am Wächtertürmchen an der Teichanlage „Froschteich“
(Parkanlage Ecke Westring / Vor dem Rheintor)*

Keller Kerker Kasematten

Bei einem authentischen Wachgang mit dem „Torwächter für Rees“ um die alten Wälle werden Sie Teil einer Zeitreise ins mittelalterliche Rees. Auf dieser Tour lernen Sie nicht nur die gut erhaltenen Verteidigungsanlagen der ältesten Stadt am Unteren Niederrhein kennen, sondern kehren auch in dunkle Verliese und unterirdische Kasematten ein, die sonst für die Augen der Öffentlichkeit verschlossen sind.

- *Kosten pro Person: 7,00 €*
- *Dauer: 120 Minuten*
- *Treffpunkt: Rathaus, Markt 1 · Rees*



Termine

Hier finden Sie alle Termine der öffentlichen Führungen:

Tag	Datum	Uhrzeit	Führung
Freitag	20.01.23	19.00 Uhr	Unterwegs mit dem Nachtwächter durch das mittelalterliche Rees
Sonntag	12.02.23	14.30 Uhr	Führung durch das Koenraad Bosman Museum Rees
Freitag	24.02.23	19.00 Uhr	Unterwegs mit dem Nachtwächter durch das mittelalterliche Rees
Sonntag	19.03.23	14.30 Uhr	Auf den Spuren der ältesten Stadt am Unteren Niederrhein
Freitag	24.03.23	19.00 Uhr	Unterwegs mit dem Nachtwächter durch das mittelalterliche Rees
Ostermontag	10.04.23	15.00 Uhr	kostenfreie Mühlenführung
Freitag	21.04.23	18.00 Uhr	Bierführung mit „Paul Laner“ *
Samstag	22.04.23	18.00 Uhr	Bierführung mit „Paul Laner“ *
Samstag	20.05.23	15.30 Uhr	Unterwegs durch die Burgruine Empel mit Lisa von Rees
Pfingstmontag	29.05.23	11-17 Uhr	kostenfreie Mühlenführungen zum Deutschen Mühlentag
Donnerstag	29.06.23	14.30 Uhr	Hein vom Rhein - Kinderführung
Samstag	01.07.23	14.30 Uhr	3.45 der Übergang - Sergeant Henry berichtet
Sonntag	02.07.23	14.30 Uhr	Keller-Kerker-Kasematten
Mittwoch	05.07.23	14.30 Uhr	Reeser Stadtbefestigung und Unterwelt *
Donnerstag	06.07.23	14.30 Uhr	Unterwegs mit dem Mesner aus Rees
Samstag	08.07.23	14.30 Uhr	Hein vom Rhein
Sonntag	09.07.23	14.30 Uhr	Mahle, Mühle, mahle - vom Korn zum Mehl
Sonntag	16.07.23	14.30 Uhr	Auf den Spuren der ältesten Stadt am Unteren Niederrhein
Sonntag	23.07.23	10.00 Uhr	Von Turm zu Turm-Radtour
Sonntag	30.07.23	14.30 Uhr	Unterwegs durch die Burgruine Empel mit Kastellan Heinrich
Sonntag	06.08.23	14.30 Uhr	Reeser Stadtbefestigung und Unterwelt *
Sonntag	13.08.23	11.00 Uhr	Salmo Salar L.
Sonntag	27.08.23	11.00 Uhr	Auf den Spuren der ältesten Stadt am Unteren Niederrhein
Sonntag	03.09.23	14.30 Uhr	Reeser Stadtbefestigung und Unterwelt *
Sonntag	10.09.23	15.30 Uhr	Unterwegs durch die Burgruine Empel mit Kastellan Heinrich
Mittwoch	20.09.23	15.00 Uhr	(Weltkindertag) Museumsführung für Kinder: Museumsdetektive
Sonntag	01.10.23	14.30 Uhr	Mahle, Mühle, mahle - vom Korn zum Mehl
Montag	02.10.23	19.00 Uhr	Unterwegs mit dem Nachtwächter durch das mittelalterliche Rees Kinderführung
Mittwoch	04.10.23	14.30 Uhr	Reeser Stadtbefestigung und Unterwelt
Freitag	06.10.23	19.00 Uhr	Unterwegs mit dem Nachtwächter durch das mittelalterliche Rees
Sonntag	08.10.23	14.30 Uhr	Auf den Spuren der ältesten Stadt am Unteren Niederrhein
Dienstag	31.10.23	19.00 Uhr	Henker, Hexen und Gruselgeschichten
Freitag	03.11.23	19.00 Uhr	Henkerführung
Sonntag	19.11.23	14.30 Uhr	Führung durch das Koenraad Bosman Museum Rees
Freitag	24.11.23	19.00 Uhr	Unterwegs mit dem Nachtwächter durch das mittelalterliche Rees
Sonntag	10.12.23	15.00 Uhr	Spurensuche: Jüdische Traditionen
Samstag	30.12.23	19.00 Uhr	Mit dem Nachtwächter das Jahr beenden

BUCHUNG FÜR GRUPPEN

bis zu 25 Personen/Gruppe
Anmeldung unter:
+49 2851 51-187
claudia.boergers@stadt-rees.de

Ausnahmen:

- Burgruine Empel:
max. 20 Personen
- Reeser Stadtbefestigung:
max. 15 Personen

Kinder unter 12 Jahren sind frei!
Ausnahme sind die Kinderführungen.



Alle Termine ohne Gewähr. Aktuelle Infos und Preise unter www.stadt-rees.de

*Eine Anmeldung bei der Touristeninformation unter +49 2851 51-555 ist erforderlich.



Alltagsmenschen!

**Ausstellung Alltagsmenschen
30. März bis 30. Juni 2023**



Alltagsmenschen – so nennt die Wittener Bildhauerin Christel Lechner ihre Skulpturen, die uns im historischen Kern der Stadt Rees begegnen. Einfühlsam und bemerkenswert sind sie an verschiedenen prägnanten Schauplätzen (wie z. B. Markplatz, Froschteich, Rheinpromenade oder Rondell) in das Stadtbild integriert und stellen Alltagssituationen nach.

1982 legte die Bildhauerin Christel Lechner die Meisterprüfung in Keramik an der Werkkunstschule Münster ab. Sie lebt und arbeitet in Witten. Seit 1988 befasst sie sich intensiv mit dem Material Beton und arbeitet an lebensgroßen Skulpturen.

Die Kunstschaffende stellt seitdem national und international aus und zeigt ihre Alltagsmenschen zum zweiten Mal in Rees.

Führungen durch diese Ausstellung sind für Gruppen täglich möglich.

Dabei wird Wissenswertes über Rees sowie die Arbeitsweise und Intention der Künstlerin vermittelt.

- Dauer: ca. 90 Minuten
- Kosten pro Gruppe: 55,00 € (max: 25 Personen/Gruppe)
- Buchung unter +49 2851 51-187

Für die öffentlichen Führungen ist keine Anmeldung notwendig!

- Dauer ca. 90 Minuten
- Treffpunkt: Touristeninformation, Markt 41 · 46459 Rees
- Kosten pro Person: 5,00 € (Kinder unter 12 Jahren frei)

Termine der öffentliche Führungen zu den „Alltagsmenschen“

Sonntag	02.04.2023	14.30 Uhr
Mittwoch	05.04.2023	14.30 Uhr
Montag (Ostern)	10.04.2023	11.00 Uhr
Sonntag	16.04.2023	11.00 Uhr
Samstag	22.04.2023	14.30 Uhr
Sonntag	30.04.2023	14.30 Uhr
Montag (Maifeiertag)	01.05.2023	11.00 Uhr
Sonntag	07.05.2023	14.30 Uhr
Samstag	13.05.2023	14.30 Uhr
Donnerstag (Christi Himmelfahrt)	18.05.2023	14.30 Uhr
Mittwoch	24.05.2023	14.30 Uhr
Sonntag (Pfingsten)	28.05.2023	11.00 Uhr
Donnerstag (Abendmarkt)	01.06.2023	18.00 Uhr
Sonntag	04.06.2023	14.30 Uhr
Freitag (Fronleichnams WE)	09.06.2023	18.00 Uhr
Mittwoch	14.06.2023	14.30 Uhr
Sonntag	18.06.2023	11.00 Uhr
Sonntag	25.06.2023	14.30 Uhr
Freitag (Tschüss Alltagsmenschen)	30.06.2023	18.00 Uhr

Feste in Rees

Die Feste feiern wie sie fallen – hier eine kleine Auswahl der zahlreichen Veranstaltungen in Rees.

Mo. 20. Februar

Rosenmontagsumzug in Rees und Haffen-Mehr

Am Rosenmontag ist die Reeser Innenstadt traditionell in närrischer Hand. Auch in den Ortsteilen Haffen und Mehr wissen die Jecken zu feiern. Hier ist jeder willkommen.



Do. 30. März
bis Fr. 30. Juni

Ausstellung „Alltagsmenschen“ von Christel Lechner

Während eines Spaziergangs durch die Straßen des historischen Kerns der Stadt Rees, ist es immer wieder überraschend, wie sich die „Alltagsmenschen“ in das bunte Treiben der Stadt einfügen und ein positives Lebensgefühl vermitteln.



Fr. 28. April
bis Mo. 01. Mai

Reeser Wiesenkultur

Auch in diesem Jahr kann das große Event wieder mit einem bunten Programm für alle Altersgruppen begeistern: Es darf bei einem Comedy-Abend gelacht werden, bei den Wiesen-Beatz können die Jungen zu angesagter DJ-Musik das Tanzbein schwingen; ein Konzertabend mit Freund:innen gehört ebenso dazu wie der kostenfreie Familientag.



So. 21. Mai

Stadtfest

Alljährlich im Mai findet das große Stadtfest mit verkaufsoffenem Sonntag statt. Hier finden Sie zahlreiche Aktionen und Attraktionen für Jung und Alt.



Fr. 12. Mai
bis So. 14. Mai

Tage der Musik

Drei Tage im Zeichen der Musik: Erleben Sie unterschiedliche musikalische Aufführungen an verschiedenen Veranstaltungsorten bei freiem Eintritt.



Do. 15. Juni
Do. 13. Juli
Do. 10. August

Abendmarkt

In der Zeit von 16 Uhr bis 21.30 Uhr fungiert der Marktplatz als Veranstaltungsort zum Essen, Trinken, Musik hören und relaxen. Gastronomische Betriebe, Hofläden, regionale Bierbrauer, nostalgische Trucks als Cocktailbar und Crêperie laden zum Schlemmen ein.

Bei warmer Abendsonne und Live-Musik wird geshaked, gebraten, gegrillt und gekocht.



So. 11. Juni

Eröffnung der neuen Ausstellung im Skulpturenpark

Zum nunmehr neunten Mal wird eine neue Ausstellung im Reeser Skulpturenpark eröffnet. Hier stellen internationale Künstler:innen ihre Werke für drei Jahre aus. Der Park ist kostenfrei ganzjährig geöffnet.



So. 09. Juli
So. 27. August
So. 17. September

Reeser Marktkonzerte

Von Juni bis September finden auf dem Marktplatz einmal monatlich die „Reeser Marktkonzerte“ statt: musikalische Darbietungen von Künstler:innen ganz unterschiedlicher Genre. Der Eintritt ist frei.



Do. 03. August bis
Sa. 05. August

Haldern Pop

40. Haldern Pop Festival: 3 Tage lang Rock und Pop mit über 80 Bands auf dem überregional bekannten und beliebten Musikfestival im Reeser Ortsteil Haldern.



So. 20. August

Büchermarkt auf der historischen Rheinpromenade

Seit 2002 veranstaltet die Stadtbücherei Rees jährlich im August einen Büchermarkt auf der Reeser Rheinpromenade. Mehr als 30 Händler bevölkern das Marktgelände auf der Sonnenseite von Rees und bieten für Freund:innen alter und neuer Bücher ein vielseitiges Angebot an. Das Marktgelände ist open-air, der Eintritt ist frei.



So. 20. August

Klassik Café im Skulpturenpark



Sa. 23. September
bis Di. 26. September

Reeser Kirmes

4 Tage im Jahr drehen sich in Rees die Karussells und es duftet nach Zuckerwatte und gebrannten Mandeln – ein Highlight für Groß und Klein.



So. 15. Oktober

Rheinfest

Traditionell findet im Oktober in der historischen Innenstadt das Rheinfest mit Vorstellung der Rheinkönigin, Autoschau und verkaufsoffenem Sonntag statt.



So. 05. November

22. Reeser Kunst Sonntag

Am Sonntag 05. November werden zum 22. Mal die Türen von mehr als 20 örtlichen Galerien, Ateliers, Museen und sonstigen Ausstellungs-orten in Rees und seinen Ortsteilen in der Zeit von 11.00 – 17.00 Uhr für Kunsinteressierte bei freiem Eintritt offen stehen.



Fr. 01. Dezember
bis So. 03. Dezember

Et Rääße Weihnachtspädje

Drei Tage wird der Reeser Skulpturenpark zum Erlebnis-Weihnachtsmarkt im historischen Ambiente: Hier findet man kulinarische wie auch künstlerische Besonderheiten in gemütlicher Atmosphäre.



Weitere Veranstaltungen entdecken Sie in der Broschüre „Reeser Erlebnis Sommer 2023“, erhältlich in der Touristeninformation sowie unter www.stadt-rees.de

Übernachten ganz nach Wunsch: einchecken und wohlfühlen

Gäste sind individuell. Manche mögen es luxuriös, andere gemütlich, wieder andere mit privater Note. Genauso individuell ist das große touristische Angebot in und um Rees: Hotels, Ferienwohnungen und Privatpensionen (mit und ohne Frühstück) heißen Sie herzlich willkommen.

Und Sie können sicher sein, ganz nach Geschmack und Budget das passende Angebot zu finden. Bei der Auswahl hilft Ihnen das Verzeichnis in dieser Broschüre mit Gastgebern und Gastgeberinnen in der Rheinstadt. Wobei auch viele private Übernachtungs-Adressen zertifiziert sind – die Gewähr für einen besonders guten Qualitätsstandard, den Gäste zu schätzen wissen.



Piktogramme

Für die bessere Übersichtlichkeit wird die Ausstattung jedes einzelnen Feriendomizils in dieser Broschüre zusätzlich mit Piktogrammen gekennzeichnet.



Bett & Bike Zertifikat



Fahrradverleih



Fahrradunterstellmöglichkeit



Parkmöglichkeiten



Garage



kostenfreies WLAN



Haustiere erlaubt



Nichtraucherzimmer



Waschmaschine



Trockner



Fernseher



Radio



Kegelbahn



Restaurant



Tagungsräume



Hotel Rheinpark Rees

Vor dem Rheintor 15
46459 Rees-Mitte
Tel.: +49 2851 588-0
Fax: +49 2851 5881588
E-Mail: info@hotel-rheinpark.de
Internet: hotel-rheinpark.de

64 Zimmer, 124 Betten, Bad, WC, Safe, teilweise Balkon & Rheinblick,
3 Wellness-Suiten + Wellnessbereich mit Sauna, Whirlpool und vielen
anderen Highlights, Lift, barrierefrei, Terrasse,
5 Tagungsräume vollklimatisiert, 2 Apartments.

Preis: ab 55,00 € pro Person im Doppelzimmer mit Frühstück



Rheinhotel Dresden garni

Markt 6 · 46459 Rees-Mitte
Tel.: +49 2851 1255
Fax: +49 2851 2838
Internet: rheinhotel-dresden.de

10 Zimmer, 12 Betten, WC, Dusche oder Bad, Balkon/Terrasse, TV, WLAN

Preis: DZ ab 110,00 € mit Frühstück
EZ ab 60,00 € mit Frühstück
Familien-Etage

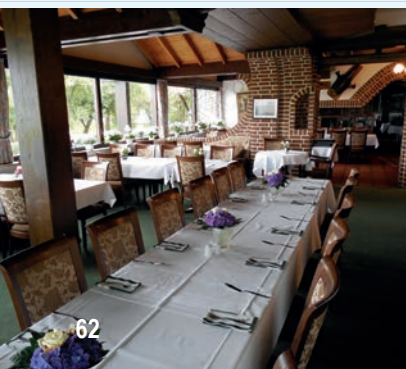


Hotel garni Voss

Inh.: Hermann Voss jun.
Dellstr. 25 · 46459 Rees-Mitte
Tel.: +49 2851 1297
Fax: +49 2851 2297
Internet: voss-rees.de

5 Zimmer, 8 Betten teilw. Dusche u. WC oder Dusche u. WC auf der Etage,
Aufenthaltsraum, eigene Metzgerei

Preis: ab 24,00 € pro Person mit Frühstück



Hotel Inselgasthof Nass

Inh.: Christian Nass
Grietherort 1
46459 Rees-Grietherort
Tel.: +49 2851 6324
E-Mail: inselgasthof-nass@t-online.de
Internet: inselgasthof-nass.de

6 Zimmer und 1 Suite, 14 Betten, Bad, Dusche, WC

Preise: EZ 50,00 € inkl. Frühstück; DZ 90,00 € inkl. Frühstück; Suite 100,00 € inkl. Frühstück.
Aussicht auf den Rhein, ruhige Lage, Spezial-Fischrestaurant,
Gartenterrasse mit Rheinblick, WLAN.
Ruhetag: Montag





Hotel-Restaurant Jonkhans

Inh.: A. Delic
 Bruchstr. 69
 46459 Rees-Millingen
 Tel.: +49 2851 8240
 E-Mail: Jonkhans@t-online.de
 Internet: hotel-jonkhans.de

13 Zimmer, 30 Betten, mit Dusche, WC, Zustellbett, Restaurant mit guter Küche, Kaffee und Kuchen täglich frisch, Kegelbahn, überdachte Terrasse.

Preise:
 Einzelzimmer 48,00 €; Doppelzimmer 76,00 €



Hotel-Restaurant Doppeladler

Inh.: Familie Jagodic
 Bahnhofstr. 48
 46459 Rees-Haldern
 Tel.: +49 2850 214
 E-Mail: reservierung@
 hotel-doppeladler.de
 Internet: hotel-doppeladler.de

28 Zimmer, 68 Betten, alle mit Dusche und WC.

Preise: 12 Zimmer im Hauptgebäude: EZ ab 58,00 €; DZ ab 78,00 € inkl. Frühstück
 16 Zimmer im Nebengebäude (alle behindertengerecht, 4 davon rollstuhlgerecht):
 Einzelbelegung im DZ ab 68,00 €; DZ ab 98,00 € inkl. Frühstück

Kein Ruhetag, Wintergarten und große Sommerterrasse, À la carte Restaurant, Fisch- und Steakhaus, saisonale Gerichte.



Hotel Lindenhof

Inh.: Nicole Wilke
 Isselburger Str. 3
 46459 Rees-Haldern
 Tel.: +49 2850 91320
 E-Mail: anfrage@lindenhof-haldern.de
 Internet: lindenhof-haldern.de

8 Zimmer, 16 Betten, Dusche, WC, Fön, Kosmetikspiegel.

Preise: 88,00 € im DZ inkl. Frühstück,
 55,00 € im EZ inkl. Frühstück

Ruhetag: Montag + Dienstag; für Hotelgäste ist das Hotel geöffnet.
 Sommerterrasse



Gasthof Tepferdt

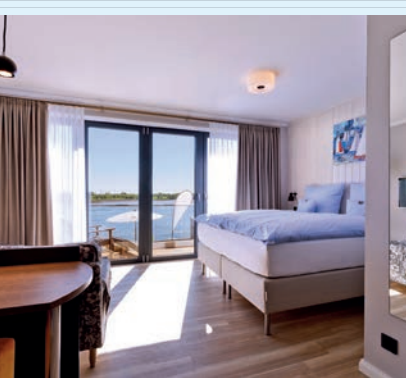
Inh.: Familie Huying
 Klosterstr. 33
 46459 Rees-Haldern
 Tel.: +49 2850 347 oder 1067
 E-Mail: tepferdt@t-online.de
 Internet: tepferdt.de

7 Doppelzimmer, 2 Einzelzimmer, Dusche, WC.

Preise: Doppelzimmer 85,00 €
 Einzelzimmer 60,00 €

Alle Preise verstehen sich inkl. reichhaltigem Frühstück und der gesetzlichen MwSt.





Logierhaus RheintorEins - Hotel & Bistro „Leni & Theo“

Inh.: Simon Vos
 Vor dem Rheintor 1
 46459 Rees-Mitte
 Tel.: +49 2851 9676850
 E-Mail: post@rheintoreins.de
 Internet: rheintoreins.d

9 Zimmer, 17 Betten, eigene Bäder und WC, teilweise mit eigener Terrasse/Balkon, teilweise Rheinblick, Safe, Flat-TV, Fahrradgarage, E-Bike-Tankstelle. Neun modern eingerichtete Zimmer liegen teilweise in direkter Rheinlage oder nur einen Katzensprung vom Rhein entfernt, direkt im historischen Stadtkern von Rees. Keine Haustiere
Preise: EZ ab 65,00 € / Person mit Frühstück;
 DZ ab 85,00 € / Zimmer mit Frühstück.
 Weitere Infos finden Sie auf unserer Homepage!



Bed & Breakfast Plus

Inh.: Kerstin & Wouter Hofman
 Groiner Kirchweg 5
 46459 Rees-Mitte
 Tel.: +49 2851 965254
 E-Mail: info@bb-plus.de
 Internet: bb-plus.de

Unsere Spezialität: Hausgemachte Marmeladen und Säfte, selbstgebackenes Brot.
3 Doppelzimmer ausgestattet mit rückenschonenden Boxspringbetten.
 Badezimmer gegenüber den Zimmern, ein separater Frühstücks-/Aufenthaltsraum

Preise: Einzelzimmer: 47,50 € inkl. Frühstück;
 Doppelzimmer: 73,00 € inkl. Frühstück;
 Tripelzimmer: 105,00 € inkl. Frühstück;
 Rabatt bei 3 oder mehr Nächten: 2,50 € p.P./Nacht. EC-Karte und Kreditkarte akzeptiert.

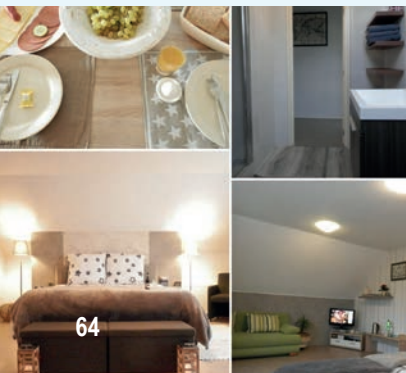


Pension Drostenhof ****

Inh.: Irmgard Stevens
 Drostendick 24
 46459 Rees-Haldern
 Tel.: +49 2850 4919444
 E-Mail: info@drostenhof.de
 Internet: drostenhof.de

Ausstattung: **5 Zimmer**, 8 Betten, WC, Dusche oder Bad, Terrasse, Damhirschgehege, Teeküche auf der Etage. Optimaler Treff für Kleingruppen.
 Zentrale Lage, Bauerncafé; Haustiere auf Anfrage

Preis: unter www.drostenhof.de



Bed & Breakfast Ravelin

Inh.: Familie Oostrum
 Wildenborgweg 1A
 46459 Rees-Mehr
 Tel.: +49 2857 5610720
 Mobil: +49 176 73221807
 Internet: bbravelin.de

1 Zimmer SunRise für bis zu 4 Personen (3. und/oder 4. Person auf einem Schlafsofa)
1 Zimmer Sunset für bis zu 4 Personen (3. und/oder 4. Person auf einem Schlafsofa)
 Die Zimmer sind ausgestattet mit Kaffeemaschine, Wasser(-kocher) und Minibar. Das Badezimmer verfügt über eine Dusche, Toilette, Haartrockner sowie Pflegeprodukte. Waschmaschine und Trockner sind gegen eine geringe Gebühr nutzbar. Das Frühstück wird in der Küche des Gastgebers hergerichtet. Bed & Breakfast Ravelin hat zwei mit Liebe zum Detail eingerichtete Zimmer, die zum Verweilen einladen. Bei schönem Wetter bietet der Garten Platz für gemütliche Stunden. Genieße die Ruhe des Dorfes bei uns.

Preise: Doppelzimmer Sunrise für 2 Personen ab 85,00 €, jede weitere Person 33,00 €
 Doppelzimmer Sunset für 2 Personen ab 105,00 €, jede weitere Person 38,00 €
 Frühstück: 15,50 €/Person





Bed & Breakfast „K's Kotten“ stilvoll ländlich übernachten

Inh.: Kerstin Rodenbüsch
 Isselburger Str. 32
 46459 Rees-Haldern
 Mobil: +49 173 2628198
 E-Mail: welcome@ks-kotten.de
 Internet: ks-kotten.de

4 Doppelzimmer und 1 Tinyhaus warten auf Sie. Genießen Sie einen unkomplizierten Aufenthalt in neu renoviertem, modern und liebevoll gestaltetem Ambiente. Es erwartet Sie ein herrlicher Rundum - Blick auf Wiesen und Felder und den Battenbergturm. Trotzdem erreichen Sie fußläufig den Halderner Markt mit seinen Restaurants und der Haldern Pop Bar.

Preise: DZ/Paradieszimmer EG ab 70,00 €, DZ/Pferdewiese EG mit eig. Eingang ab 80,00 €
 DZ/Storchennest und Palme 1.OG ab 65,00 € inkl. Frühstück
 Individuelle Ernährungswünsche nehmen wir gerne entgegen!
 Tinyhaus ab 3 Nächte ab 95,00 € (ohne Frühstück)
 Einzelbelegung und Haustiere auf Anfrage.



Ferienwohnung Stenzel ***

Inh.: Christel Stenzel
 Maria-Susanna-Str. 44
 46459 Rees-Mitte
 Tel.: +49 2851 3132
 E-Mail: kurt.stenzel@t-online.de
 Internet: ferienwohnung-rees-stenzel.de

Ferienwohnung (74 qm) in Doppelhaushälfte in ruhiger, zentraler Lage, klassifiziert nach DTV für **2 Personen**; 7 Gehminuten vom Stadtkern/Rheinpromenade entfernt; Schlafzimmer mit Doppelbett, Wohnraum mit TV, große Küche mit Essecke, ausgestattet mit Spülmaschine, Mikrowelle, Backofen, etc.; Gäste-WC im Erdgeschoss; geräumiges Bad mit Badewanne und separater Dusche, eigene Terrasse und Gartenbenutzung; Auf Wunsch zwei zusätzliche Schlafmöglichkeiten auf Schlafcouch im Wohnraum; Biker willkommen, direkter Zugang zum Niederrheinischen Radwegenetz.

Preise: bei Belegung mit 2 Personen: 1-2 Tage 75,00 €/Tag, 3 – 4 Tage 65,00 €/Tag;
 ab 5 Tage 60,00 €/Tag; jede weitere Person 10,00 €/Tag (max. 2 Personen);
 Endreinigung, Bettwäsche und Handtücher inkl.



Ferienwohnung „Die Gemütliche“

Inh.: Christa Evertz
 Bartener Str. 16 · 46459 Rees-Mitte
 Tel.: +49 2851 917400
 Mobil: +49 173 4604769
 E-Mail: evb2020@gmx.net
 Internet: ferienwohnung-evertz-rees.blogspot.de

Gemütlich eingerichtete **Obergeschoss-Maisonette-Ferienwohnung** (60 qm) für **2 - 4 Personen** in zentraler ruhiger Lage von Rees-Mitte. Die abgeschlossene Wohneinheit teilt sich auf in die Bereiche: Wohnzimmer mit anschließender Dachterrasse, Schlafzimmer mit Doppelbett, Bad mit WC, Wanne/Dusche, die Küche im L-Format ist neuwertig und reichlich bestückt. Der Spitzbodenbereich ist über eine Holzterrasse erreichbar. Auf einer Fläche von 30 qm befinden sich zwei Einzelbetten (Himmelbett und Kojenbett), ein Schreibtisch und eine kleine Sitzcke. Terrassenmöbel und Auflagen sind vorhanden.

Preis: Bei Belegung mit 2 Personen 45,00 €/Tag (Kinder bis 10 Jahre kostenlos);
 jede weitere Person 7,50 €/Tag, Bettwäsche, Handtücher und Endreinigung inklusive.



Ferienwohnung „Rheinblick“

Inh.: Cornelia Budde
 Wardstr. 27 · 46459 Rees-Mitte
 Mobil: +49 157 72486631
 E-Mail: fewo-rheinblick@freenet.de
 Internet: fewo-rheinblick.info

Komfortable **Ferienwohnung** im Erdgeschoss für **2 Personen** (63 qm), in schönster Lage nur wenige Gehminuten vom Stadtzentrum entfernt. Wunderbarer Rheinblick aus dem grosszügigen, hellen Wohnzimmer mit TV, HiFi, WiFi, kostenlosem WLAN, Doppelschlafcouch, komplett ausgestattete Küche mit Spülmaschine, Schlafzimmer mit Doppelbett, Wannenbad mit WC. Garten mit direktem Zugang zur Rheinpromenade, Terrasse mit Gartenmöbeln.

Preise inkl. Endreinigung: 1 – 3 Übernachtungen 67,00 €
 4 – 7 Übernachtungen 62,00 €
 ab 8 Übernachtungen 57,00 €





Ferienwohnung Janssen

Inh.: Heinz & Elke Janssen
 Reeser Feld 24 · 46459 Rees-Mitte
 Tel.: +49 2851 965256
 Mobil: +49 173 2990964
 E-Mail: Ferienwohnung-Janssen@gmx.de
 Internet: fewo-Janssen-online.de

Moderne, helle Ferienwohnung (ca. 60 qm) für 2 – 4 Personen mit sep. Eingang. Sie wohnen in ruhiger Lage am Stadtrand von Rees. Bis zum Rhein und Stadtmitte ca. 10 Gehminuten. Im OG bieten wir einen gemütlich eingerichteten Wohn-Essbereich mit TV, DVD, Radio, CD, Doppelschlafcouch, eine offene, komplett eingerichtete Küche, ein Schlafzimmer mit Doppelbett und TV. Bad mit Dusche. Balkon, Weinlaube und Grill. Frühstücks- oder Brötchenservice nach Vereinbarung. Haustiere nach Absprache.

Preis: 55,00 €/Nacht für 1–2 Personen, 50,00 €/Nacht ab 5 Nächte; jede weitere Person 10,00 €, Kinder bis 6 Jahre frei; inkl. Endreinigung, Bettwäsche und Handtücher. Bilder der Wohnung können Sie auf unserer Homepage sehen.



Häuschen am Rhein

Inh.: Simon Vos
 Hohe Rheinstraße 10 + 18
 46459 Rees-Mitte
 Tel.: +49 2851 982184
 E-Mail: herzlich@willkommensein.de
 Internet: willkommensein.de

2 Ferienhäuser mit jeweils 2 Ferienwohnungen direkt an der Stadtmauer im historischen Innenstadtkern mit atemberaubendem Ausblick auf den Rhein und den Sonnenuntergang. Hochwertige und moderne Ausstattung in allen Belangen (Bäder mit Dusche & Badewanne, Flat-TV in allen Wohn- und Schlafräumen, teilw. mit Holzkamin, u.v.m.). Rheinterrassen mit Gartenmöbeln (außer Wohnung Fährmann).

Preis: Sonnengarten (43 qm): max. 2 Pers., ab 75,00 €/Nacht
 Möwennest (53 qm): max. 4 Pers., ab 100,00 €/Nacht
 Salmfischer (99 qm): max. 4 Pers., ab 124,00 €/Nacht
 Fährmann (45 qm): max. 2 Pers., ab 75,00 €/Nacht

Preise inkl. Endreinigung, Bettwäsche und Handtücher. Preise bei Aufenthalt unter 7 Tagen bitte anfragen!

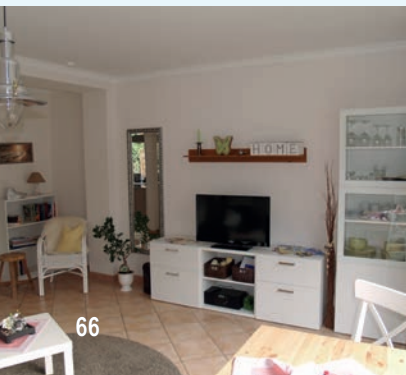


Häuschen am Turm

Inh.: Simon Vos
 Am weißen Turm 4
 46459 Rees-Mitte
 Tel.: +49 2851 982184
 E-Mail: herzlich@willkommensein.de
 Internet: willkommensein.de

5-Sterne-Ferienwohnung im historischen Innenstadtkern an der Stadtmauer und der Parkanlage „Froschteich“ gelegen. Die sonnige Loggia bietet einen schönen Blick ins Grüne und auf den Sonnenuntergang. Hochwertige und moderne Ausstattung in allen Belangen (Sauna, Bad mit begehrter Dusche, Gäste-WC, Flat-TV in allen Wohn- u. Schlafräumen, komplett ausgestattete Küche).

Preis: Wohnung Sonnenburg (OG+DG) ca. 90 qm (3 Schlafzimmer für max. 6 Personen): ab 110,00 €/Nacht, inkl. Endreinigung, Bettwäsche und Handtüchern. Preise bei Aufenthalt unter 7 Tagen bitte anfragen!



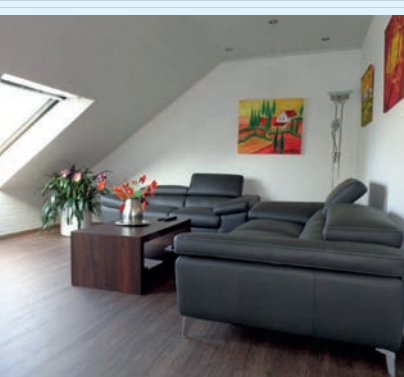
Ferienhäuschen „Brauhoﬀ“

Inh.: Heinz Janssen
 Brauhoﬀ 11 · 46459 Rees-Mitte
 Tel.: +49 2851 965256
 Mobil: +49 173 2990964
 E-Mail: anfrage@fewo-heinz-janssen.de
 Internet: fewo-heinz-janssen.de

Ebenerdiges **Ferienhäuschen** (ca. 50 qm) für **1–2 Personen** im Stadtkern von Rees. Ruhig gelegen, modern und hell eingerichtet. Wohnzimmer mit angrenzender Terrasse und Markise. Offene, voll ausgestattete Küche inkl. Spülmaschine, Schlafzimmer mit Doppelbett und TV, Bad mit Dusche und WC. Abschließbarer Fahrradschuppen und PKW-Stellplatz. Bis zur schönen Rheinpromenade ca. 250 Meter.

Preis: 60,00 €/Nacht
 55,00 € ab 5 Nächte
 1-2 Nächte Preis auf Anfrage
 Inklusive Handtücher, Bettwäsche und Endreinigung.





Ferienwohnung „Exclusive Apartment“

Inh.: Fam. Holtz
Sauerbruchstr. 10
46459 Rees-Mitte
Tel.: +49 2851 961082
Mobil: +49 163 5842150
E-Mail: fewo-rees@outlook.de
Internet: booking.com/Pulse-1Yg248

Nichtraucher **Ferienwohnung für max. 2 Personen** in ruhiger und zentraler Lage. In nur wenigen Gehminuten erreichen Sie die Rheinpromenade und das Stadtzentrum. Die Mansardenwohnung (2. OG) verfügt über einen sep. Eingang, Fußbodenheizung, ein helles geräumiges Wohnzimmer mit Kamin (Ethanol), modernes Bad mit Wanne, komplett eingerichtete Küche und Schlafzimmer mit Doppelbett. Die Wohnung wurde 2015 vollständig renoviert und neu ausgestattet. Amazon Fire TV und weitere Extras stehen kostenfrei zur Verfügung.

Endpreis für max. 2 Personen: min. Aufenthalt ab 2 Tage,
2 - 3 Tage 95,00 €/Tag, ab 4 Tage 85,00 €/Tag.
Nebenkosten, Bettwäsche, Handtücher und Endreinigung sind im Preis enthalten.



Ferienbungalow am Rheindeich

Verm.: Fam. Pohle
Mühlensteg 53 · 46459 Rees-Mitte
Tel.: +49 2851 2850
E-Mail: pohle-rees@online.de
Internet: febu-rheindeich.de

Ferienbungalow (85 qm) für **2 bis 4 Personen**, direkt am Rheindeich mit herrlichem Weitblick über die niederrheinische Landschaft mit Rhein. Sehr ruhige Lage und nur ca. 5 Gehminuten bis zur Innenstadt und Rheinpromenade. 2 Schlafzimmer mit jeweils einem Doppelbett, modernes Bad mit Wanne und bodentiefer Dusche. Großzügiger offener Wohn- und Essbereich mit Einbauküche, Spülmaschine, Flachbildschirm. Alle Räume mit Fußbodenheizung. Schöne Sonnenterrasse mit großem Garten. 2 Fahrräder, abschließbarer Fahrradraum, Waschmaschine, Trockner, Stellplatz, kostenloses WLAN. Handtücher, Bettwäsche und Endreinigung inkl., keine Haustiere, Nichtraucher.

Preis für 1-2 Personen pro Nacht: ab 5 Nächte 60,00 €; bis 4 Nächte 70,00 €,
1-2 Nächte Preis auf Anfrage,
jede weitere Person bis 4 Personen 15,00 €



Ferienwohnung Lina

Inh.: Birgit Hoppe
Empeler Str. 8 · 46459 Rees-Mitte
Tel.: +49 2851 589216
Mobil: +49 152 01904480
E-Mail: buchung@fewo-lina.com
Internet: fewo-lina.com

Ferienwohnung im 1. Obergeschoss (60 qm), Schlafzimmer, Wohnzimmer, Esszimmer, Küche, Bad mit Badewanne, komplett ausgestattete Küche, 4K-Smart-TV im Wohnzimmer, WLAN kostenfrei, Bettwäsche und Handtücher inkl.; Nichtraucherwohnung, Balkon mit Gartenmöbel & Grill, Waschmaschine & Wäschetrockner (im Keller). Bademäntel, Zwischenreinigung (auf Wunsch). Hauseigene Fahrradgarage mit e-Bike-Tankstelle, 2 kostenlose Hollandräder, Privatparkplatz direkt vor dem Haus.

Preise: 1-2 Nächte 70,00 €; 3-4 Nächte 60,00 €; ab 5 Nächte 55,00 €; Endreinigung 35,00 €
Storno 30 Tage vor Anreise 15%, ab 29-15 Tage vor Anreise 30%, ab 14-8 Tage vor Anreise 50%; ab 7-1 Tag vor Anreise 75%, Rücktritt am Anreisetag oder bei Nichtantritt 100%



Ferienhaus Hohe Rheinstraße 9

Hohe Rheinstraße 9
46459 Rees-Mitte
Mobil: +49 151 53116268
E-Mail: hoherheinstrasseneun@gmail.com
Internet: hoherheinstrasseneun.de

Urlaub im Baudenkmal
Erbaut um 1550 auf einem noch älteren Gewölbekeller, weist das Haus einen spätmittelalterlichen Grundriss auf. Möglicherweise ist es das älteste, gewerbliche Bauzeugnis der Handelsstadt Rees. Das 2019 restaurierte Haus befindet sich in unmittelbarer Nähe zur Rheinpromenade, die Reeser Innenstadt sowie der Markt sind in wenigen Gehminuten erreichbar. Wir bieten u.a. ein Doppelbett, ein Schlafsofa, eine komplett ausgestattete Küche mit großzügigem Essbereich, eine ebenerdige Dusche sowie Fußbodenheizung im EG und OG ab 90,00 € pro Nacht. Wir möchten Sie herzlich einladen die Vielfalt des unteren Niederrheins in unserem einzigartigen Baudenkmal zu erleben.
Wir freuen uns auf Ihren Besuch!





Ferienhaus Wallstraße

Wallstraße 6 · 46459 Rees-Mitte
Tel.: +49 2851 587476
Internet: ferienhaus-wallstrasse-rees.de

Gemütliches frisch renoviertes **Ferienhaus (ca. 90 qm)** für **4 Personen** im Stadtkern von Rees, 400 m von der Rheinpromenade entfernt. Komplett eingerichtete Küche, 1 Schlafzimmer mit Doppelbett und ein Zimmer mit 2 Einzelbetten, Ankleidezimmer, Badezimmer mit bodentiefer Dusche, bequemer Wintergarten und Wohnzimmer. Wohn- und alle Schlafzimmer mit TV. Babybett und Hochstuhl kann zur Verfügung gestellt werden. Überdachte Terrasse mit angrenzendem Garten zur alleinigen Nutzung inkl. Springbrunnen und Holzkohlegrill. Drei Fahrräder können gegen Gebühr hinzugebucht werden. Fahrradunterstellmöglichkeit im gut zugänglichen eigenen Keller, Parkmöglichkeit in der Nähe.



Preise bei Belegung mit 2 Personen: 2-3 Tage 70,00 €/Tag; 4-5 Tage 65,00 €/Tag; ab dem 6. Tag 60,00 €/Tag; Jede weitere Person 10,00 €/Tag; Bettwäsche, Handtücher und Endreinigung inkl.



Ferienwohnung „Rhinkieker“

Inh.: Familie Roth / Peters
Wardstr. 25 · 46459 Rees-Mitte
Mobil: +49 152 09050541
E-Mail: elisabeth_roth@yahoo.com

Gemütliche, hell eingerichtete **Ferienwohnung (58 qm)** für **2 Personen** im 1. OG mit Balkon und Blick auf den Rhein. Die Wohnung besteht aus einem Wohnraum mit Küche und Essbereich. Von da aus haben Sie Zugang zum Balkon mit Markise und Gartenmöbeln. Im Wohnraum befinden sich zwei Sessel mit Liegefunktion und ein Flachbildfernseher. Die Küche ist komplett ausgestattet mit einer Spülmaschine, Backofen, Mikrowelle, etc.. Bad mit WC, Dusche und Fön, Schlafzimmer mit Doppelbett und TV, Babymöbiliar verfügbar. Zur Wohnung gehört ein PKW Stellplatz, WLAN vorhanden.



Preise: 1 Übernachtung 75,00 €/Nacht; 2 - 5 Übernachtungen 65,00 €/Nacht; ab 6 Übernachtungen 60,00 €/Nacht; Inkl. Endreinigung, Bettwäsche und Handtücher.



Im Rose Cottage – die Seele baumeln lassen (****)

Inh.: Eric Möller und Tanja Hinz
An der Friedburg 8 · 46459 Rees-Mitte
Mobil: +49 172 4049412
E-Mail: tanjahinz@web.de
Internet: ferienwohnung-rose-cottage-am-niederrhein.jimdosite.com

Du wirst unsere besondere, 130 qm große, exklusive **Ferienwohnung** lieben. Ruhig, zentral gelegen und doch inmitten der Natur. Ein direkter Terrassenzugang führt von der großen, offenen Traumküche und dem Esszimmer im EG ins Blumenparadies. Der Bereich ist komplett eingezäunt. Entspanne im Bad de Luxe mit Fußbodenheizung, großer ebenerdiger Regendusche, Badewanne sowie Fenster im Souterrain. Das 35 qm, helle und modern ausgestattete WZ mit Ethanol Kamin, 55 Zoll-SAT TV, Tee-, Leseecke mit Sekretär, ist modern und mit Liebe zum Detail eingerichtet. Unser ruhiges Schlafzimmer verfügt über ein rückenfreundliches 1,8 x 2 m Bett mit angrenzendem Ankleidezimmer. Bei Bedarf steht eine zusätzliche Schlafcouch (90x190) z. Verfügung. Ein Video zur Wohnung und über Rees finden Sie unter <http://vimeo.com/703648270>.



Preis für 2 Personen ab 2 Übernachtungen: ab 99,00 €/Nacht



Hygge Niederrhein

Melatenweg 9 · 46459 Rees-Mitte
Mobil: +49 160 94875497
E-Mail: info@hygge-niederrhein.de
Internet: hygge-niederrhein.de

hej hej – Willkommen in Hygge. Entflieh' dem stressigen Alltag und genieße in absoluter Privatsphäre Wellness und Erholung. Ob in der Sauna oder im Hottub, oder einfach bei einer heißen Dusche im Regen – bei uns findest du garantiert Entspannung. Relaxe an einem der Kamine oder erlebe unseren wunderschönen Garten. Ob Winter oder Sommer, ob Schnee, Regen oder Sonnenschein – Hygge ist immer der perfekte Ort zum Abschalten. Unsere Ferienwohnung verfügt über 3 Zimmer, ist etwa 85 qm groß und besteht aus einer vollausgestatteten Wohnküche, einem separaten Wintergarten als Wohnzimmer, zwei Schlafzimmern, einem Bad mit ebenerdiger Regendusche sowie einem großen Garten mit viel Privatsphäre inklusive Sauna und Hottub. Die Kamine im Wohnzimmer und einem der Schlafzimmer laden euch zu romantischen Stunden am Niederrhein ein. Göntt euch eine Wellness-Auszeit und lasst die Seele einfach baumeln.





Villa Dragona Duftkuss (****)

Inh.: Fam. Mertens
 Westring 5a - 46459 Rees-Mitte
 Tel.: +49 2851 3398
 Mobil: +49 160 96700269
 E-Mail: mertens-rees@t-online.de
 Internet: villadragonadufti-kuss.de

Gäste- und Seminarhaus im Herzen von Rees für **ca. 12 Personen**.
 Urlaub und Horizontenerweiterung beschern dem Menschen Erholung, Neuausrichtung und Freude! In unserer luxuriös und außergewöhnlich ausgestatteten Villa mit einladendem Außenbereich entfliehen Sie dem Alltag und genießen aktiv das Miteinander.

Wir haben viele Extras zu bieten! Wasserfilter, Luftreinigungsgerät, Diffuser, Tischtennisplatte, Kicker, Poolbillard und auf Wunsch Infrarotkabine und Bewegungsraum.

Lassen Sie sich von den Bildern auf unserer Homepage inspirieren!



Ferienwohnung Casa Mandelartz

Inh.: Heiner Mandelartz
 Miststräßchen 1
 46459 Rees-Mitte
 Mobil: +49 160 97734971
 E-Mail: tvmandelartz@t-online.de
 Internet: www.casa-mandelartz.de

Wir heißen Sie herzlich willkommen in unserer Ferienwohnung „Casa Mandelartz“. Diese hell und freundlich eingerichtete, 86 qm große, **Ferienwohnung für 2 – 4 Personen** befindet sich mitten im Herzen von Rees in ruhiger Lage. In ca. 50 m sind Sie an unserer wunderschönen Rheinpromenade, die Innenstadt mit unserem Marktplatz befindet sich direkt um die Ecke. Die Wohnung liegt im 1. OG und bietet eine offene komplett eingerichtete Küche, ein großzügiges Wohnzimmer und ein separates Esszimmer. 2 Schlafzimmer mit Doppelbett und TV (Kinderbett auf Wunsch). Bad mit Dusche, Badewanne, Fön und WC. Garten mit Grill und überdachter Sitzmöglichkeit zur gemeinsamen Nutzung vorhanden.

Preis für 2 Personen: 70,00 €/Nacht; 65,00 € ab 5 Nächten; 1-2 Nächte auf Anfrage; jede weitere Person: 10,00 €/Nacht; Kinder bis 6 Jahren frei; Bettwäsche, Handtücher und Endreinigung inkl., Langzeitmiete möglich. Bilder der Wohnung können sie auf unserer Homepage sehen.



Ferienhaus „Haus Kiepenelf“

Inh.: Familie Wenning
 Kiepenkerlstr. 11 - 46459 Rees-Mitte
 Tel.: +49 2851 3439
 Mobil: +49 1577 2684482
 E-Mail: kansywenning@web.de
 Internet: ferienhaus-rees-kiepenelf.de

„Haus Kiepenelf“ bietet Platz für **bis zu 6 Personen** (102 qm) auf 2 Etagen.
 3 Schlafzimmer, ein Bad, Gäste-WC. Wohnzimmer mit Essbereich. Garten mit Südterrasse und Markise. Voll ausgestattete Einbauküche (Spülmaschine, Herd/Backofen, Kühlschrank/Gefrierfach, Mikrowelle, Toaster, Wasserkocher, Kaffeemaschine, SENSEO-Automat).
 2 Fernseher (im WZ und in einem Schlafrum). Kostenloses WLAN.
 Fahrräder können in der Garage abgestellt und aufgeladen werden. Nichtraucherhaus.

Preise für 2 Personen: Bis 3 Nächte 80,00 €, ab 4 Nächte 75,00 €, ab 7 Nächte 70,00 €
 Jede weitere Person 10,00 € pro Nacht. Kinder unter 6 Jahren frei.
 (Mindestmietdauer 3 Nächte oder nach Absprache). Handtücher, Bettwäsche, Endreinigung inkl.



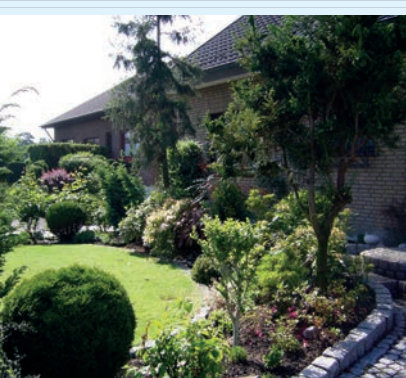
Ferienwohnungen Drostenhof ****/*

Inh.: Irmgard Stevens
 Drostendick 24
 46459 Rees-Haldern
 Tel.: +49 2850 4919444
 E-Mail: info@drostenhof.de
 Internet: drostenhof.de

2 großzügige, helle und komfortable Ferienwohnungen:
Fewo Garten EG (83 qm) behindertenfreundlich: 2 Schlafzimmer, Dusche/Wanne/WC, voll eingerichtete Küche, Wohn-/Essraum, möblierte Terrasse.
Fewo Ausblick 1. OG (91qm): 2 Schlafzimmer, Dusche/WC, voll eingerichtete Küche, Wohnraum mit Balkon, Außensitzplatz.
Ferienhaus Remise EG und 1. OG (140 qm): 5 Schlafzimmer jeweils mit Dusche und WC, davon 1 Schlafzimmer barrierefrei, Wohnraum, voll eingerichtete Küche, 2 Terrassen, Haustiere auf Anfrage.

Preise unter www.drostenhof.de





Ferienwohnungen am schönen Niederrhein

Inh.: Waltraut Denstorf
Orffstr. 8 · 46459 Rees-Haldern
Tel.: +49 2850 9019988
Mobil: +49 170 5597968
E-Mail: fewo-rees@t-online.de
Internet: fewo-rees.de

FeWo Niederrhein für 4 – 6 Pers. (67 qm): 3 Zimmer, Küche, Diele, Bad, Terrasse, Geschirrspüler, Mikrowelle, gr. Kühl-/Gefrierschrank, Kinder- oder Zustellbett.
Preis: ab 45,00 €.

FeWo Haldern (EG) mit eigenem Eingang, PKW-Stellplatz direkt am Haus, Wohnschlafraum und Schlafraum, komplett eingerichtete Küche mit Geschirrspüler und Mikrowelle, Bad mit Dusche, Terrasse, Sat-TV, Kinder- oder Zustellbett.
Preis: ab 30,00 €.

Bettwäsche und Handtücher und Nebenkosten inkl.;
Sonderpreise bei längerem Aufenthalt.



Ferienwohnung „Am Bach“

Inh.: Familie Wehofen
Am Bach 3 · 46459 Rees-Haldern
Tel.: +49 2850 1545
E-Mail: famweh@freenet.de
Internet: ferienwohnung-am-bach.de

Gemütliche Ferienwohnung (ca. 50 qm) für **bis zu 4 Personen**. Ruhig gelegen am Radwegenetz Niederrhein und in unmittelbarer Nähe zum Kloster „Haus Aspel“. Die Wohnung ist modern eingerichtet. Das Wohnzimmer mit Flachbild-TV und Mini-Stereoanlage verfügt über eine Doppelschlafcouch für 2 Personen. Die angrenzende, überdachte Terrasse mit Gartenmöbeln und Markise lädt zum Verweilen ein. Komplett ausgestattete Küche inkl. Spülmaschine, Mikrowelle und Essecke; Schlafzimmer mit Doppelbett; Bad mit Dusche und WC; kostenfreies WLAN; Fahrradverleih auf Anfrage; Nichtraucherwohnung; keine Haustiere

Preis: 60,00 €/Tag für 1 - 2 Personen; jede weitere Person 15,00 €/Tag; Kinderpreis auf Anfrage; inkl. Handtücher, Bettwäsche und Endreinigung.



Ferienwohnung „Am Halderner Wald“ (****)

Inh.: Familie Oostendorp
Turmallee 32 · 46459 Rees-Haldern
Tel.: +49 2850 423
E-Mail: info@ferienwohnung-am-halderner-wald.de
Internet: ferienwohnung-am-halderner-wald.de

Wie der Name schon sagt, liegt unsere **4 Sterne Ferienwohnung** (65 qm) etwas abseits vom Halderner Dorfkern, direkt am Halderner Wald. Sie ist ebenerdig und verfügt über einen separaten Eingang. Die Wohnung hat ein Schlafzimmer mit einem Doppelbett, weitere zwei Schlafmöglichkeiten können geschaffen werden. Die Küche ist mit Herd, Backofen, Mikrowelle, Spülmaschine und einem Kühlschrank ausgestattet. Das Bad hat eine bodentiefe Dusche, Fön und genügend flauschige Handtücher. Ebenso steht in der Wohnung eine Waschmaschine und Wäschetrockner zur alleinigen Nutzung zur Verfügung. In unserem Garten zur Südseite haben wir einen Sitzplatz mit Tisch, Stühlen und Sonnenliegen eingerichtet. Für Ihr Auto steht eine eLadestation zur Verfügung.

Preis: für 2 Personen, inkl. Energiekosten, Wäsche und Endreinigung 70,00 €.



Ferienwohnung „Bunte Idylle“

Inh.: Gabriele Blesing
Op de Schapdick 30
46459 Rees-Haldern
Tel.: +49 2850 4069454
(bis 10.00 Uhr
oder nach 18.00 Uhr)

Ferienwohnung (70 qm) für 2 – 4 Personen im 1. OG. Sie besteht aus einer voll eingerichteten Küche, 1 Doppelzimmer, 1 Zimmer mit zwei Einzelbetten, weitere Schlafmöglichkeiten auf einer Ausziehcouch. Bad mit WC und Bidet, Wanne mit Duschmöglichkeit. Waschmaschine auf Anfrage, Gartennutzung und Haustiere auf Anfrage.

Preis: Bei Belegung mit 4 Personen: 70,00 €/Tag. Mindestaufenthalt: 4 Nächte





Ferienwohnungen „Plentenhof“

Inh.: Güllich & Ohligschläger
Plentenhof 7a · 46459 Rees-Haldern
Tel.: +49 2850 1414
Mobil: +49 157 74080011
E-Mail: info@plentenhof.de
Internet: plentenhof.de

Ganzes Haus mit 8 Schlafplätzen in 2 Ferienwohnungen, zentral und ruhig in einer Sackgasse gelegen, erbaut 2018. „Die Schöne“ (90 qm, EG) für **max. 4 Personen**: mit Terrasse und Teichblick. „Die Gemütliche“ (84 qm, 1. OG) für **max. 4 Personen**: mit Galerie und Balkon. Beide Wohnungen sind modern und komfortabel eingerichtet, verfügen über komplett ausgestattete Küchen, jeweils 2 sep. Schlafzimmer sowie Flat-TV, DAB Radio und WLAN. Die Bäder sind u. a. mit großzügigen Duschen ausgestattet. Defibrillator, Waschmaschine, Trockner, kleine Fahrradwerkstatt, Parkmöglichkeit auf dem Grundstück.



Preise: siehe Homepage



Ferienwohnungen „van den Berg“ ***

Inh.: Familie Kösters
Wittenhorster Weg 9
46459 Rees-Haldern
Tel.: +49 2850 7096
Mobil: +49 170 1907071
+49 157 71161440
E-Mail: koesters1@t-online.de
Internet: fewo-van-den-berg-wittenhorst.de

2 Ferienwohnungen ruhig gelegen am Radwegenetz Niederrhein und Münsterland. Sitzecke im Garten mit Grillmöglichkeit. Bettwäsche, Handtücher und Endreinigung inkl., kinderfreundlich.
Wohnung 1 (110 qm) mit herrlichem Weitblick für **2 – 6 Personen**. Wohnzimmer, angrenzende Loggia mit Möbeln, voll eingerichtete Küche. Geräumiges Bad mit WC, Dusche und Wanne; Gäste-WC, 1 Schlafzimmer mit Doppelbett, 1 Schlafzimmer mit 2 Einzelbetten und Schreibtisch, 1 Schlafzimmer mit Einzelbett und Schlafcouch. Wohn- und alle Schlafzimmer mit TV.
Preis für 1-2 Personen (Mindestaufenthalt ab 2 Tage) 2-3 Tage 75,00 €/Tag; 4-6 Tage 65,00 €/Tag; ab 7 Tage 55,00 €/Tag. Jede weitere Pers. 15,00 €/Tag; Kinder bis 6 Jahre kostenlos.
Wohnung 2 (50 qm) DG für 2 Personen. Wohnzimmer mit TV und Schreibtisch, Küche komplett ausgestattet mit Essbereich, Bad mit Dusche, WC und Waschtrockner, 1 Schlafzimmer.
Preis für 1-2 Personen: 1-3 Tage 55,00 €/Tag; 4-6 Tage 50,00 €/Tag; ab 7 Tage 45,00 €.



Ferienhaus Haldern

Inh.: Petra und Udo Mümken
Lohstr. 22a
46459 Rees-Haldern
Tel.: +49 2850 430
Mobil: +49 160 91533319
E-Mail: familie.muemken@web.de
Internet: Ferienhaus-Haldern.de

In ruhiger Lage, ca. 1,5 km zum Ortskern, bietet das neu errichtete **Ferienhaus**-Haldern in **2 großzügigen Wohnungen bis zu 8 Personen** eine schöne Unterkunft. Die FeWo für je 4 Pers. können auch einzeln gemietet werden. Beide FeWo haben je 2 Schlafzimmer, Küche, großes Bad mit ebenerdiger Dusche, Gäste WC, WLAN und Smart TV. Der Wirtschaftsraum mit Waschmaschine und Trockner, sowie die große Fahrradgarage können von beiden FeWo genutzt werden. (2 Gazelle Räder zur kostenfreien Verfügung), Parkmöglichkeiten direkt vor dem Haus. FeWo Garten, barrierefrei im EG, bietet zusätzlich Garten und 2 großzügige Terrassen. In FeWo Wolke im OG, können sie den Sonnenuntergang auf dem Balkon mit schöner Aussicht genießen.



Preise: siehe Homepage



Ferienwohnung Vriendshof

Inh.: Gisela Baumann
Grietherbusch 7
46459 Rees-Grietherbusch
Tel.: +49 2851 986111
E-Mail: vriendshof.baumann@t-online.de
Internet: vriendshof.de

Ferienwohnung (115 qm/EG) barrierefrei mit separatem Eingang, Diele, 3 Schlafzimmer (mit je 2 Betten), voll eingerichtete Küche mit Spülmaschine, 2 Bäder mit einer bodenebenen Dusche, großer Wohn-/Essbereich, Flachbild-TV, WLAN-Zugang, schöne Gartenmöbel, Grill, Terrasse mit Blick auf unsere Obstplantage. Bettwäsche und Handtücher auf Wunsch (5,00 € pro Person). Das Haus ist mit moderner Wärmepumpe und damit Fußbodenheizung eingerichtet. Der Hauseingang befindet sich auf dem Hof und ist behindertengerecht.

Preise: Mindestmietdauer 2 Nächte; 90,00 €/Nacht; 600,00 €/Woche





Hof Scholl – Der Natur näher kommen

Beendscher Weg 1
46459 Rees-Mehr
Tel.: +49 2857 7417
Mobil: +49 175 1714384
Internet: hof-scholl.de

Wir bieten Ihnen einen erholsamen Urlaub auf dem Bauernhof, fernab jeglicher Bebauung. Direkt neben dem Hof führt der Niederrheinradweg entlang und wir befinden uns am Naturschutzgebiet Grindsee mit großer Wasserfläche. Unser Hof hat **drei Ferienwohnungen** mit großen Wohnküchen, WC, Dusche und Schlafzimmer mit den Größen 65 qm (**für 4 Personen**), 55 qm (**für 3 Personen**), 50 qm (**für 2 – 3 Personen**). Dazu kommen für Alle ein Loungebereich im Bauerngarten, Grillhütte und sep. Raucherraum.

Preise: ab 48,00 €/Übernachtung für 2 Personen; mindestens 2 Nächte



Ferienhaus „Haus Mehrblick“ *****

Inh.: Familie Hüls - Haupt
Staelweg 11 · 46459 Rees-Mehr
Mobil: +49 157 73371383
E-Mail: hausmehrblick@
googlemail.com
Internet: hausmehrblick-
niederrhein.de

Erstklassiges **5-Sterne-Haus** (180 qm) mit Pool in Rees-Mehr, **für bis zu 10 Personen**, Nichtraucherhaus: 5 Schlafzimmer (3 mit TV). Wohn-/Esszimmer mit Kamin und Fußbodenheizung, 50 Zoll-LED-SAT-TV, Blu-Ray-Player, Spiele. Komplett ausgestattete Küche. Waschmaschine, Trockner sowie Gefrierschrank. 2 Bäder mit Dusche, Eckbadewanne, WC und Bidet, separate WCs. Eingezäunter Garten (ideal für Hunde) mit Pool, überdachte Terrasse, Grill, Laube, Gartenmöbel, Balkon, ruhige Lage. Kostenfreies WLAN, Safe, kostenfreie Fahrräder, 2 hauseigene Pkw-Stellplätze.

Preis/Nacht: siehe Homepage



Ferienwohnung „Deichkrone“ ****

Inh.: Leni Bühren
Lohrwardstr. 13 · 46459 Rees-Mehr
Mobil: +49 171 4531948
E-Mail: kontakt@deichkrone-rees.de
Internet: deichkrone-rees.de

Schöne **Ferienwohnung (100 qm/OG)** am Polderdeichradweg, in einmaliger Lage auf Deichhöhe an zwei Seen in Rheinnähe. Neubau, separater Eingang, kontrollierte Wohnraumbelüftung, Wohn-Esszimmer mit kompletter Küchenzeile, mit Spülmaschine, Safe, Gäste-WC, 3 Schlafzimmer mit je 2 Betten (2x auch trennbar), Kinderbett, Kindersicherung und Hochstuhl, Bad mit Wanne, Doppelwaschbecken, Fön, Dusche und WC, HWR, alles abdunkelbar und Fliegengitter. Garage und großzügige Terrasse mit Gartenstühlen bietet herrlichen Weitblick und Platz zum Spielen und Grillen, Fahrradunterstell- und Lademöglichkeit.

Preis: ab 110,00 €/Nacht. Mindestaufenthaltsdauer 2 Nächte.

Die Preisgestaltung richtet sich gestaffelt nach Anzahl der Personen, Aufenthaltsdauer und Saison, inkl. Bettwäsche, Handtücher und Endreinigung.



Apartment Unterm Tulpenbaum

Inh.: Gertrud Nyssing
Finkenschlagweg 5a
46459 Rees-Mehr
Tel.: +49 2857 900150
E-Mail: untermtulpenbaum@
gmail.com
Internet: apartment-unterm-tulpenbaum.
jimdosite.com

Das neue **2-Zimmer-Apartment** für **1-2 Personen** am Dorfrand von Rees-Mehr lädt zum Fietzen und Fläzen am Niederrhein ein. Das Apartment bietet auf 34 qm ein Schlafzimmer mit großem Boxspring-Doppelbett (1,80 x 2,00), eine ausgestattete Küche mit Essplatz sowie gemütlicher Couch und ein modernes Badezimmer mit bodentiefer Dusche. Unterm Tulpenbäumchen befindet sich zudem ein Außensitzplatz mit Blick ins Grüne. Das Fahrradwege-Netz führt unmittelbar durch unser Dorf. Fuß-läufig sind der örtliche Supermarkt und ein Bäcker erreichbar.

Preise: 60,00 €/Tag inklusive Bettwäsche und Handtücher





Appartement „Martin“

Inh.: H. Flegler
Am Bogen 6 · 46459 Rees-Empel
Tel.: +49 2851 97536
Mobil: +49 175 1081615
E-Mail: Helga-Flegler@gmx.de
Internet: ferienwohnung-flegler.de

Appartement für 1 – 3 Personen (60 qm) im Obergeschoss. Wohn-/Schlafraum, Schlafzimmer, moderne Küche, Bad, Fußbodenheizung, Sat-TV, Terrasse, Bettwäsche und Handtücher inkl. Die Ferienwohnung liegt in einer verkehrsberuhigten Straße und dennoch ist eine mühelose Anreise sowohl mit dem Auto (A3, Anschlussstelle Rees in 3 km Entfernung) als auch über Bus- und Bahnverbindungen (etwa 3 Gehminuten) möglich. Darüber hinaus hat sie direkten Zugang zum niederrheinischen Radwegenetz.

Preise: ab 45,00 €/Tag

Die Preisgestaltung richtet sich nach der Aufenthaltsdauer und der Personenzahl.



Ferienwohnung Schlüter

Inh.: Magdalene Schlüter
An der Landwehr 2
46459 Rees-Empel
Tel.: +49 2851 6475
Mobil: +49 176 40516373
E-Mail: info@fewo-schlueter-rees.de
Internet: fewo-schlueter-rees.de

Die **Ferienwohnung** bietet Platz für **5 Personen** und verfügt über einen großzügigen Wohn- und Schlafbereich mit Balkon. Die geräumige Küche ist technisch voll ausgerüstet und bietet eine gemütliche Sitzecke. Das Badezimmer verfügt über eine Dusch- und Badewannen-Kombination. Internet/WLAN; bei längeren Aufenthalten stehen Waschmaschine und Wäschetrockner für Sie bereit.

Preise: 1-3 Nächte: 60,00 € für 2 Personen;

ab der 4. Nacht: 50,00 € für 2 Personen;

jede weitere Person 15,00 €.

Bei einem Aufenthalt ab zwei Wochen erfahren Sie bei uns eine Preisermäßigung, Bettwäsche, Handtücher und Endreinigung inkl.



Haus Sternbusch

Inh.: Ludger Eßmann
Schwarzer Weg 45
46459 Rees-Empel
Tel.: +49 2851 965824
Mobil: +49 171 5644723
E-Mail: ludger.essmann@t-online.de
Internet: haus-sternbusch.de

Ausstattung: **Zwei Zimmer**, ein Bad und eine komplett eingerichtete Gemeinschaftsküche. Das Nordzimmer ist mit einem 1,40m breiten Bett, das Südzimmer mit zwei je 1,00m breiten Betten ausgestattet.

Weitere Details zu unserer kleinen Wohnung für Radwanderer und Monteure finden Sie auf unserer Homepage, über einen Besuch würden wir uns freuen!

Preise: Einzelpersonen zahlen 25,00 € pro Übernachtung

das einzelne Zimmer mit 2 Personen kostet 40,00 € pro Übernachtung

Preisabsprache bei längerer Nutzung



Ferienwohnung Schürmann

Inh.: Eheleute Schürmann
Reeser Str. 55 · 46459 Rees-Empel
Tel.: +49 2851 961088
Fax: +49 2851 965872
Mobil: +49 171 3754115
E-Mail: Schuermannb@web.de

Nichtraucherwohnung (60 qm) **bis 4 Personen**. 1 Schlafwohnraum mit 2 Einzelbetten, 1 Schlafzimmer mit 2 Einzelbetten, Küche, Duschbad mit Waschmaschine. Eigener Eingang, überdachte Terrasse, Fahrradverleih, Autostellplatz.

Preis für 2 Personen: ab 50,00 €, jede weitere Person: 15,00 €

Endreinigung: 30,00 €





Ferienwohnung Kreulich

Inh.: Familie Kreulich
Forellenstr. 28
46459 Rees-Millingen
Tel.: +49 2851 8119
Mobil: +49 160 98236015
Internet: kreulich.de

Ferienwohnung für 1 – 4 Personen

Ausstattung: 2 Schlafzimmer, Wohnküche, WC, Bad mit Dusche und Wanne, Balkon mit Gartenmöbeln, Bettwäsche und Handtücher inkl.

Preis: ab 25,00 € pro Person



Ferienhaus Boßman

Jülkesweg 28
46459 Rees-Millingen
Tel.: +49 2851 6804
Mobil: +49 170 2811013
E-Mail: Bossmann-Rees@t-online.de

Ferienhaus für 6 Personen (80 qm), auf zwei Etagen

3 Doppelzimmer, Wohnzimmer, Wohnküche, 2 Bäder mit Dusche und WC, Gäste WC, Kühl-/Gefrierschrank, Backofen, Herd, Mikrowelle und Spülmaschine in der Küche, Waschmaschine und Trockner im OG.
Kostenloses Internet/WLAN. Bettwäsche, Handtücher und Endreinigung inkl., ruhige Lage. Die Autobahnanschlussstelle Rees (A3) liegt in 3 km Entfernung.

Preis: ab 40,00 €/Übernachtung.

Die Preisgestaltung richtet sich nach der Aufenthaltsdauer und der Personenzahl.

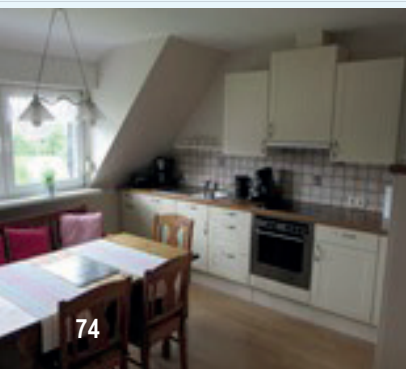


Ferienwohnung „Alt Luisendorf“

Inh.: H. Flegler
Alt-Luisendorf 51a
46459 Rees-Millingen
Tel.: +49 2851 97536
Mobil: +49 175 1081615
E-Mail: Helga-Flegler@gmx.de
Internet: ferienwohnung-flegler.de

Ferienwohnung für 2 – 5 Personen (90 qm), separater Eingang und eigener Garten mit Terrasse und Grillmöglichkeit. EG: Einbauküche mit Spülmaschine und offenem Essbereich mit TV, Schlafzimmer und großes Wohlfühlbad mit Wanne und Dusche. Wohnzimmer im OG mit schönem Panoramablick, sowie ein Schlafzimmer für 2 – 3 Personen und WC.
Haustiere auf Anfrage, Bettwäsche und Handtücher inkl.. Die Ferienwohnung befindet sich am Naturschutzgebiet in Nähe des Strandbades Millinger Meer in ruhiger Lage und hat direkten Zugang zum Niederrheinischen Radwegenetz.
Die Autobahnanschlussstelle Rees (A3) liegt in 5 km Entfernung.

Preis ab 50,00 €/Tag. Die Preisgestaltung richtet sich nach der Aufenthaltsdauer und der Personenzahl (Mindestaufenthalt 6 Nächte).



Ferienwohnung Hülkenberg

Inh.: Rita Hülkenberg
Fischerstr. 42
46459 Rees-Millingen
Tel.: +49 2851 986499
Mobil: +49 157 72941482
E-Mail: info@fewo-huelkenberg.de
Internet: fewo-huelkenberg.de

Gemütlich eingerichtete **Ferienwohnung (ca. 65 qm) für 2 - 6 Personen** im Obergeschoss. Separater Eingang, moderne Einbauküche mit Spülmaschine und Sitzmöglichkeit, Wohnzimmer separat, Bad mit Dusche und WC. 3 Schlafräume: 1 Schlafzimmer mit Doppelbett und TV, 2 Schlafzimmer mit 2 Einzelbetten und einer Klimaanlage im Dachgeschoss (Durchgangszimmer). Garten mit überdachter Sitzcke und Spiel-/Liegewiese; Bettwäsche und Handtücher inkl. Ferienwohnung befindet sich in Nähe des Strandbades Millinger Meer.

Preise: 1 - 3 Nächte 50,00 € für 2 Personen
ab 4 Nächte 40,00 € für 2 Personen,
jede weitere Person 15,00 €
Sonderpreis bei längerer Aufenthaltsdauer





Ferienwohnung „Hei-Huck“

Inh.: Fam. Jakubeit
Schaffeld 23
46459 Rees-Millingen
Tel.: +49 2851 967645
Mobil: +49 175 6382024
E-Mail: info@fewo-hei-huck.de
Internet: fewo-hei-huck.de

Die **Wohnung** (über 100 qm) geht über zwei Etagen mit eigenem Eingang. 10 Gehminuten vom Ortskern entfernt. Direkt am niederrheinischen Radwegenetz gelegen. Mit dem Fahrrad 15 Minuten bis zur niederländischen Grenze. Ausstattung: 4 Schlafzimmer, 2x2 Einzelbetten, 1 Doppelbett. Babyzimmer mit Gitterbett und 1 Bett, inkl. Wickelkommode. Große Küche mit Mikrowelle, Backofen, Spülmaschine, Gefrierschrank und großem Kühlschrank. Bad mit WC, Wanne, Dusche mit integrierter Bank. Im Obergeschoss separates WC. Eigene Terrasse mit Pavillon, Gartenmöbeln und Grill. Unterstellmöglichkeit für Fahrräder und Motorräder in unserer Garage.



Preis: Bei Belegung ab 2 Personen 30,00 €/Person/Nacht. Babys und Kleinkinder bis 5 Jahre kostenlos. Bei Belegung von nur einer Person 40,00 €/Nacht.
Bettwäsche und Handtücher inkl., Endreinigung 30,00 €



Ferienwohnung Orlob

Inh.: Familie Orlob
Im Bruchfeld 5
46459 Rees-Millingen
Tel.: +49 2851 3570359
Mobil: +49 157 36252293
E-Mail: sylvia.orlob@freenet.de

Neue, gemütliche **Ferienwohnung für 2 - 4 Personen** (72 qm) mit separatem Eingang und Terrasse. Schlafzimmer, Wohnzimmer mit Schlafcouch, Bad mit Dusche und WC, sowie Esszimmer und Küche. Ein Kinderreisebett und Hochstuhl sind vorhanden. Die Wohnung befindet sich in Millingen-Rees, ca. 1 km vom Dorfkern entfernt. In der Nähe befindet sich das Strandbad Millinger-Meer. Desweiteren bietet die Umgebung gut ausgebaute Radfahrwege und Sehenswürdigkeiten.



Preis: 2 - 4 Personen 60,00 €/Tag, ab der zweiten Woche 50,00 €/Tag.
Bettwäsche, Handtücher und Endreinigung inklusive. Haustiere erlaubt.



Ferienwohnung Bauth

Inh.: Familie Bauth
Kreuzbaumstr. 6
46459 Rees-Bienen
Tel.: +49 2851 589471
Mobil: +49 162 6239172
Internet: bauth.com

Ferienwohnung für 2 Personen (ca. 36 qm, I. OG), ruhige Lage
Ausstattung: 1 Wohn-/Schlafraum, 1 abgetrennte Kochgelegenheit mit 2-Plattenherd, Kühlschrank und Spüle, Bad mit Dusche und WC, Bettwäsche und Handtücher inkl., großer Balkon mit Gartenmöbeln. Auf Wunsch kann noch ein zusätzliches Doppelzimmer bereitgestellt werden.



Preis: 1 Nacht: 45,00 €/Nacht für 2 Personen
bis 4 Nächte: 35,00 €/Nacht für 2 Personen
ab 5 Nächte: 30,00 €/Nacht für 2 Personen.
Alle Preise inkl. Endreinigung!



Ferienwohnung in der „Winterkamp“

Inh.: Familie Flür
Winterkamp 4 - 46459 Rees-Bienen
Tel.: +49 2851 8688
Mobil: +49 152 53649369
E-Mail: info@ferienwohnung-winterkamp.de
Internet: ferienwohnung-winterkamp.de

1 gemütliche Ferienwohnung mit Weitblick in ruhiger, ländlicher Lage.
Wohnung (75 qm; I. OG) für 2 - 4 Personen: Schlafzimmer mit Doppelbett, zwei weitere Zimmer mit Einzelbetten, Wohn-/ Esszimmer mit vollausgestatteter Küchenzeile, Badezimmer mit Dusche. Bettwäsche und Handtücher inkl.; Kinderbett und Hochstuhl auf Anfrage; Garten mit Grill; direkter Zugang zu vielen Radwanderrouten. WLAN bis 50 Mbit/s.



Preis: Bei Belegung mit 2 Personen 60,00 €/Nacht;
ab der 3. Nacht 50,00 €/Nacht;
jede weitere Person: 12,00 €/Nacht;
Kinder bis 6 J. frei. Bei Einzelbelegung: 40,00 €/Nacht



Schloss Hueth Ferienwohnungen

Inh.: F. Frh. von Wittenhorst
Alter Deichweg 1
46459 Rees-Bienen
Tel.: +49 2851 8032
E-Mail: info@fewo-schloss-hueth.de
Internet: fewo-schloss-hueth.de

Wohnen auf Schloß Hueth!

Im historischen Bestand der Wirtschaftsgebäude sind im Jahr 2015 **drei je 90 qm große Ferienwohnungen** mit Blick auf naturbelassene Streuobstwiesen, entstanden. Die hellen, barrierefreien Wohnungen sind hochwertig ausgestattet mit zwei Schlafzimmern (**4 Personen**), mod. Bädern, großzügigen Wohn- Essbereichen und Einbauküchen. Auf den großzügigen Terrassen laden gemütliche Möbel zum Verweilen oder Grillen ein.

Preis: mind. Aufenthalt 6 Tage: 110,00 €/Tag für 2 Personen;
jede weitere Person 22,50 €/Tag;
Bettwäsche, Handtücher, Endreinigung und Energie inkl.



Ferienwohnung Schumacher

Inh.: Familie Schumacher
Finkenschlagweg 2
46459 Rees-Haffen
Tel.: +49 2857 7496
Mobil: +49 160 95728271

Ferienwohnung (85 qm, ebenerdig, mit sep. Eingang) in ruhiger ländlicher Lage direkt am Planetenweg gelegen (Pluto) für **max. 5 Personen**. Ausstattung: 2 Doppelzimmer, Babybett und Hochstuhl auf Wunsch, Wohnzimmer, voll ausgestattete Küche, Bad mit Wanne und Dusche, überdachte Terrasse mit Gartenmöbeln; Bettwäsche, Handtücher und Endreinigung inkl.; keine Tiere, direkter Zugang zum Niederrheinischen Radwegenetz.

Preis: Bei Einzelbelegung: 25,00 € pro Person/Tag; bis 6 Tage bei 2 Personen: 40,00 €/Tag; bis 6 Tage bei 4 Personen: 60,00 €/Tag. Die Preisgestaltung richtet sich nach Aufenthaltsdauer und Personenzahl, Sonderpreise bei längerem Aufenthalt. Anmietung auch nur für eine Übernachtung möglich, z.B. Fahrradtouren.



Ferienwohnung schöner Niederrhein

Inh. Familie Winter
Knollenkampsweg 7
46459 Rees-Haffen
Tel.: +49 2857 915200 oder 3189
Mobil: +49 173 3137039
Internet: ferienwohnung-schoener-niederrhein.de

Fühlen Sie sich wohl in unserer hellen und geräumigen **Ferienwohnung für 2 Personen** im Landhausstil (90 qm). Wir bieten ein großes gemütliches Wohnzimmer mit Zugang zum überdachten Balkon mit Sitzmöglichkeiten, offener Essbereich, 1 Schlafzimmer, 1 großes Badezimmer mit Eckbadewanne und Dusche, Küche komplett ausgestattet inkl. Spülmaschine, Kaffeemaschine. Zusätzlich verfügt die Wohnung über ein Apartment ca. 45 qm im Dachgeschoss, welches auf Anfrage zugebucht werden kann und in der normalen Buchung nicht inbegriffen ist. Hier befinden sich noch weitere Schlafmöglichkeiten und ein Bad.

Preis: für 2 Personen pro Nacht 55,00 €, Preisgestaltung richtet sich nach Aufenthaltsdauer. Mindestaufenthalt ab 3 Nächte. Bettwäsche, Handtücher inkl.



„Heynen’s Ferienwohnung an der Fischtreppe“

Bruckdaelweg 31
46459 Rees-Haffen
Tel.: +49 2857 2832
E-Mail: brigittheyne31@gmail.com

Ferienwohnung für 2 – 6 Personen (75 qm) in ruhiger ländlicher Lage, direkt am Rheindeich mit unmittelbarem Zugang zum beliebten Radfahweg Rees-Bislich. Ausstattung: EG: Wohnzimmer und vollausgestattete Küche; 1. OG mit Rheinblick: 2 Schlafzimmer mit Doppelbetten, Wohnzimmer mit Schlafcouch, Babybett auf Wunsch, Bad-WC-Dusche. Bettwäsche und Handtücher inkl., Sonnenterrasse mit großer eigener Rasenfläche, Grillmöglichkeit, keine Tiere.

Preis: 22,00 € pro Person/Nacht, Ermäßigung bei längerem Aufenthalt





Ferienwohnung Sonnenblume

Inh.: Ingrid und Harald Krüßmann
Wedumshof 6 · 46459 Rees-Haffen
Tel.: +49 2857 1619

Ferienwohnung für 2 - 6 Pers. (110 qm) in ruhiger ländlicher Lage, am Ende einer Sackgasse. Der Rheindeich mit dem Radweg Rees-Wesel ist nur ca. 900 m entfernt.
Ausstattung: Erdgeschoss: 1 SZ mit Doppelbett, ein großes Wohn-/Esszimmer mit Schlafcouch für 2 Pers., voll ausgestattete Küche, Bad mit ebenerdiger Dusche, Waschmaschine und Trockner.
1. Etage: 1 SZ mit 2 Betten und 1 Auszugsbett, 1 Bad mit Dusche und WC. Babybett und Hochstuhl vorhanden. Außerdem: Sonnenterrasse, Garage, Carport. Haustiere auf Anfrage.



Preis: 55,00 € für 2 Personen pro Nacht, jede weitere Person 18,00 € pro Nacht,
Mindestaufenthalt 3 Nächte,
Bettwäsche, Handtücher und Endreinigung inklusive, Ermäßigung bei längerem Aufenthalt.



Grünes Chalet direkt am Reeser Meer

Doelenweg 5 b
46459 Rees-Haffen
Mobil: +49 178 9621443
E-Mail: obberg1887@gmail.com

Das grüne **Ferien-Chalet** (ca. 40 qm) ist ideal für **2 bis max. 3 Personen** geeignet. Ein Wander- und Radfernweg verläuft direkt am Haus entlang. In 15 Min. erreichen Sie die älteste Stadt am Niederrhein: Rees. Die Ferienwohnung verfügt über einen großen Wohn- und Essraum mit Einbauküche. Es gibt ein schönes grünes Bad und ein romantisches Schlafzimmer mit Boxspringbett. 2 Fahrräder auf Anfrage gegen Gebühr. Südterasse mit Gartenmöbeln, Strandkorb und Feuerschale.



Preise: 40 qm Chalet 2 Personen ab 75,00 €/Nacht, 40 qm Chalet 3 Personen + 35,00 €/Nacht
Ab 7 Tagen inkl. Endreinigung, Bettwäsche und Handtücher.
Unter 7 Tagen Preis bitte anfragen.
Anpassung durch die Energiekrise auf Anfrage.
Günstige Angebote in der Nebensaison.





Herzlich willkommen zum Camping-Erlebnis!

Viele genießen die Freiheit, mit Wohnmobil, Wohnwagen oder Zelt zu verreisen. Rees bietet Ihnen attraktive Stellplätze – in der grünen Natur oder z.B. auf einer Rhein-Insel und am Altrhein.



Mittendrin und alles da: Der Wohnmobilstellplatz „Ebentalstraße“ bietet eine zentrale Lage in Rees und für seine Gäste eine Ver- und Entsorgungsstation



Strandhaus Sonsfeld

Inh.: Heike Schwarzkopf
Weseler Landstr. 352 · 46459 Rees-Haldern
Tel.: +49 2857 2247
Fax: +49 2857 7171
E-Mail: sonsfeld@t-online.de
Internet: strandhaussonsfeld.de

- 80 Stellplätze insgesamt
- 10 Stellplätze für Durchreisende, Wohnwagen, Zelte, Reisemobile direkt am Wasser
- 40 Parkplätze für PKW
- Saison: ganzjährig
- Duschen, Toiletten (behindertengerecht), Kiosk, Spielplatz, Trampolin, Spielecke, Tischtennisplatte, Waschmaschine, Trockner
- Preise: Auto: je 2,00 €/Tag,
Wohnwagen: 5,00 €/Tag,
Wohnmobil: 7,00 €/Tag,
Personen: je 3,00 €/Tag,
Kinder 4 – 12 Jahre: 2,00 €/Tag

Campingplatz Brühlensee

Inh.: van Ackeren
Grietherbusch 19 · 46459 Rees-Grietherbusch
Tel.: +49 2851 966918
Fax: +49 2851 966923
E-Mail: info@campingplatz-bruehlensee.de
Internet: campingplatz-bruehlensee.de

- 100 Stellplätze insgesamt
- Stellplätze für Durchreisende
- Freie Plätze für: Wohnwagen, Wohnmobile und Zelte.
- Toiletten, Duschanlage, Waschmaschine, Trockner, Kiosk, Gastro (klein), Biergarten, Tischtennis, Kicker, Trampolin, diverse Fahrgeräte, 2 Spielplätze, Fußballplatz, Basketballkorb, Volleyballfeld, Feuerpfanne, Angeln

Schulte-Hagenhof Camping GbR

Inh.: Jan-W. Neuhaus
Weseler Landstr. 348 · 46459 Rees-Sonsfeld
Tel.: +49 2850 1507
E-Mail: camping@schulte-hagenhof.com
Internet: schulte-hagenhof.com

- 90 Stellplätze insgesamt
- 5 Stellplätze für Durchreisende, Wohnwagen, Zelte und Reisemobile
- 100 Parkplätze für PKW
- Saison: ganzjährig
- Duschen, WC, Waschmaschine und Trockner, Spielplatz, Badestelle Hagener Meer
- Preise: 3,00 €/Person,
6,00 €/Wohnwagen,
7,00 €/Wohnmobil,
3,00 €/Zelt
(alle Preise zzgl. Mehrwertsteuer)



Insel-Campingplatz Grietherort

Inh.: Heinz Nass
Grietherort 1 · 46459 Rees-Grietherort
Tel.: +49 2851 6324
E-Mail: inselgasthof-nass@t-online.de

- 85 Stellplätze insgesamt,
- 5 Stellplätze für Durchreisende
- Parkplätze für Pkw
- Saison: vom 15.03. – 01.11.
- freie Plätze für: Wohnwagen, Wohnmobile und Zelte
- Sanitäre Anlagen, Einrichtungen für Kinder und Freizeitangebote (Spielplatz, Fußball- und Volleyballplatz)
- Preis: 10,00 €

Campingplatz „Im Bonekamp“

Inh.: David Scheepers
Heresbachstr. 40 · 46459 Rees-Mehr
Tel.: +49 2857 901313
Mobil: +49 175 5271589
E-Mail: cp.imbonekamp@gmx.de





Wohnmobilstellplatz Ebentalstraße

Ebentalstraße · 46459 Rees-Mitte
Tel.: +49 2851 51-187



Der Wohnmobilstellplatz „Ebentalstraße“ liegt in unmittelbarer Nähe zum Stadtzentrum und zur Rheinpromenade von Rees. Direkt neben dem Stellplatz befindet sich das Hallenbad. Geschäfte für den täglichen Bedarf sind zu Fuß erreichbar.

Der Wohnmobilstellplatz bietet Platz für 46 Wohnmobile und verfügt über vollständige Ver- und Entsorgungsmöglichkeiten. Für jeden Stellplatz steht ein Stromanschluss zur Verfügung. Außerdem ist sowohl eine Station für die Frischwasserversorgung, als auch eine Station für das Abwasser und die Fäkalientleerung mit Spülung vorhanden.

- Für die Nutzung ist ein Entgelt von 10,00 €/Fahrzeug/Nacht zu entrichten.
- Die Bezahlung erfolgt bargeldlos über einen Parkscheinautomaten.
- Der Betrag ist inklusive Strom sowie Ver- und Entsorgung und WLAN.
- Auf dem Wohnmobilstellplatz befindet sich eine Holzhütte, in der Sie Infobroschüren über Rees erhalten.





Ihr Appetit wird Rees lieben!

Wie einladend, dass Sie Essen und Trinken in Rees so gut genießen können. Und so abwechslungsreich. Kommen Sie auf den Geschmack!





Asian Kitchen

Emmericher Str. 11 · Rees-Mitte
Tel.: +49 2851 5899966
Internet: asian-kitchen.eatbu.com

Balkan-Stübchen

Neustr. 35 · Rees-Mitte
Tel.: +49 2851 2789

Bauerncafé Drostenhof

Drostendick 24, · Rees-Haldern
Tel.: +49 2850 4919444
Internet: drostenhof.de

Bürgerhaus Bienen

Grietherbuscher Straße
Rees-Bienen
Tel.: +49 2851 97577

Bürgerhaus Rees

Markt 1 · Rees-Mitte
Tel.: +49 2851 51-174
Bewirtung nur auf Anfrage
Internet: stadt-rees.de

Café Marché

Markt 37 · Rees-Mitte
Tel.: +49 2851 589287

Café-Bäckerei Jansen

Dellstr. 10-12 · Rees-Mitte
Tel.: +49 2851 3370
Internet: baeckerei-jansen.de

Cafébar 837,5

Rheinpromenade · Rees-Mitte
(saisonal)
Internet: cafebar837.de

Doppeladler

Bahnhofstr. 48 · Rees-Haldern
Tel.: +49 2850 214 · Fax: +49 2850 416981
Internet: hotel-doppeladler.de



Eisamt

Bahnhofstr. 21 · Rees-Haldern
Tel.: +49 2850 4167682
Internet: eisamt.de

Eis-Café Chiarelli

Dellstr. 4 · Rees-Mitte
Tel.: +49 2851 1623



Eis-Café Italia

Lindenstr. 1a · Rees-Haldern
Tel.: +49 2850 5861

Eis-Café Roma

Markt 39 · Rees-Mitte
Tel.: +49 2851 966017

Fahrgastschiff „Stadt Rees“

Weidenweg 11 · Rees-Mitte
Tel.: +49 2851 7004
Internet: reeser-personenschiffahrt.de

Haldern Pop Bar

Lindenstr. 1b · Rees-Haldern
Tel.: +49 2850 1000
Mobil: +49 151 22633658
Internet: haldernpopbar.de

Hola Mamacita

Neustr. 29 · Rees-Mitte
Tel.: +49 2851 5989898

Im Bonekamp

Heresbachstr. 40 · Rees-Mehr
Tel.: +49 2857 3510

Inselgasthof Nass

Grietherort 1 · Rees-Grietherort
Tel.: +49 2851 6324
Internet: inselgasthof-nass.de

Joel's Grill

Heresbachstr. 25 · Rees-Mehr
Tel.: +49 2857 3592
Internet: joelsgrill.de

Jonkhans

Bruchstr. 69 · Rees-Millingen
Tel.: +49 2851 8240
Fax: +49 2851 8602
Internet: hotel-jonkhans.de



Kätzchen

Rheinstr. 6 · Rees-Mitte
Tel.: +49 2851 967730

Landcafé Rees

Millinger Str. 37 · Rees-Millingen
Tel.: +49 2851 9818791
Internet: cafe-rees.de

Landhaus Drei Raben

Reeserward 5 · Rees-Mitte
Tel.: +49 2851 1852
Internet: landhaus-drei-raben.de

Leni & Theo

Vor dem Rheintor 1 · Rees-Mitte
Tel.: +49 2851 9676850
Internet: rheintoreins.de

Lindenhof

Isselburger Str. 3 · Rees-Haldern
Tel.: +49 2850 91320
Internet: lindenhof-haldern.de

Mittags am Markt

Markt 38 · Rees-Mitte
Tel.: 49 2851 966346
Internet: bbz-kleve.de



Pizzeria+Eis-Café Da Vinci

Melatenweg 144 · Rees-Mitte
Tel.: +49 2851 5989816
Internet: da-vinci-rees.eatbu.com

Pizzeria Baktis

Irmgardisweg 6 · Rees-Haldern
Tel.: +49 2850 1411
Internet: baktis-restaurante.de

Pizzeria Jasmin

Melatenweg 68 · Rees-Mitte
Tel.: +49 2851 961057

Pizzeria La Roma

Isselburger Str. 2c · Rees-Haldern
Tel.: +49 2850 901552
Internet: la-roma.info

Pizzeria Adriatico

Markt 9 · Rees-Mitte
Tel.: +49 2851 3334
Internet: adriatico-rees.de

Pizzeria Casa mia

Hurler Str. 29 · Rees-Millingen
Tel.: +49 2851 966913

Pizzeria La Lona

Empeler Str. 62 · Rees-Mitte
Tel.: +49 2851 966264

Reeser Pizza

Florastr. 13 · Rees-Mitte
Tel.: +49 2851 7739

Pfannkuchenhaus Rees

Empeler Str. 91 · Rees-Mitte
Mobil.: +49 152 27846113

Tepferdt



Klosterstr. 33 · Rees-Haldern
Tel.: +49 2850 347
Fax: +49 2850 935230
Internet: tepferdt.de

Rhein-Café und Restaurant Rösen

Markt 6 · Rees-Mitte
Tel.: +49 2851 2552
Internet: rheincafe-roesen.de

Rheinterrassen Collins

Wasserstr. 2 · Rees-Mitte
Tel.: +49 2851 1359
Internet: rheinterrassen-rees.de

Zum Hirsch



Heresbachstr. 26 · Rees-Mehr
Tel.: +49 2857 2085
Internet: zum-hirsch-rees.de



Steffi's Grillpavillon

Empeler Str. 128 · Rees-Mitte
Tel.: +49 2851 3005
Internet: Steffis-grillpavillon-rees.de



Strandbadcafé + Biergarten Millinger Meer

Luisendorf 16 · Rees-Millingen
Tel.: +49 2851 5895820
Internet: strandbadmillingermeer.de

Zur Linde



Alte Schulstr. 10 · Rees-Esserden
Tel.: +49 2851 1618
Internet: zurlinde-rees.de

Zur Rose

Heresbachstr. 30 · Rees-Mehr
Tel.: +49 2857 2635
Internet: zur-rose-mehr.de





Entdecken Sie Rees

- | | | |
|--------------------------|--------------------------------|--------------------------|
| ① Bastei am Westring | ⑧ Rheinpromenade | ⑮ Rhein |
| ② Rhinwicker Tor | ⑨ evangelische Kirche | ⑯ Am Mühlenturm |
| ③ Froschteich | ⑩ Pegelturm Rees | ⑰ Rondell mit Kasematte |
| ④ Am Weißen Turm | ⑪ Alter Zollturm | ⑱ Skulpturenpark |
| ⑤ Wächtertürmchen | ⑫ Personenfähre „Rääbe Pöntje“ | ⑲ Begehbare Sonnenuhr |
| ⑥ Jüdische Friedhof | ⑬ Bürgerhaus | ⑳ Koenraad Bosman Museum |
| ⑦ Fahrgastschiff Anleger | ⑭ katholische Kirche | ㉑ Planetenweg |
| | | ㉒ Stadtgarten |

Touristinformation ⑬

Öffnungszeiten:

April (Karfreitag) – 31. Oktober
Täglich 10:00 – 17:00 Uhr

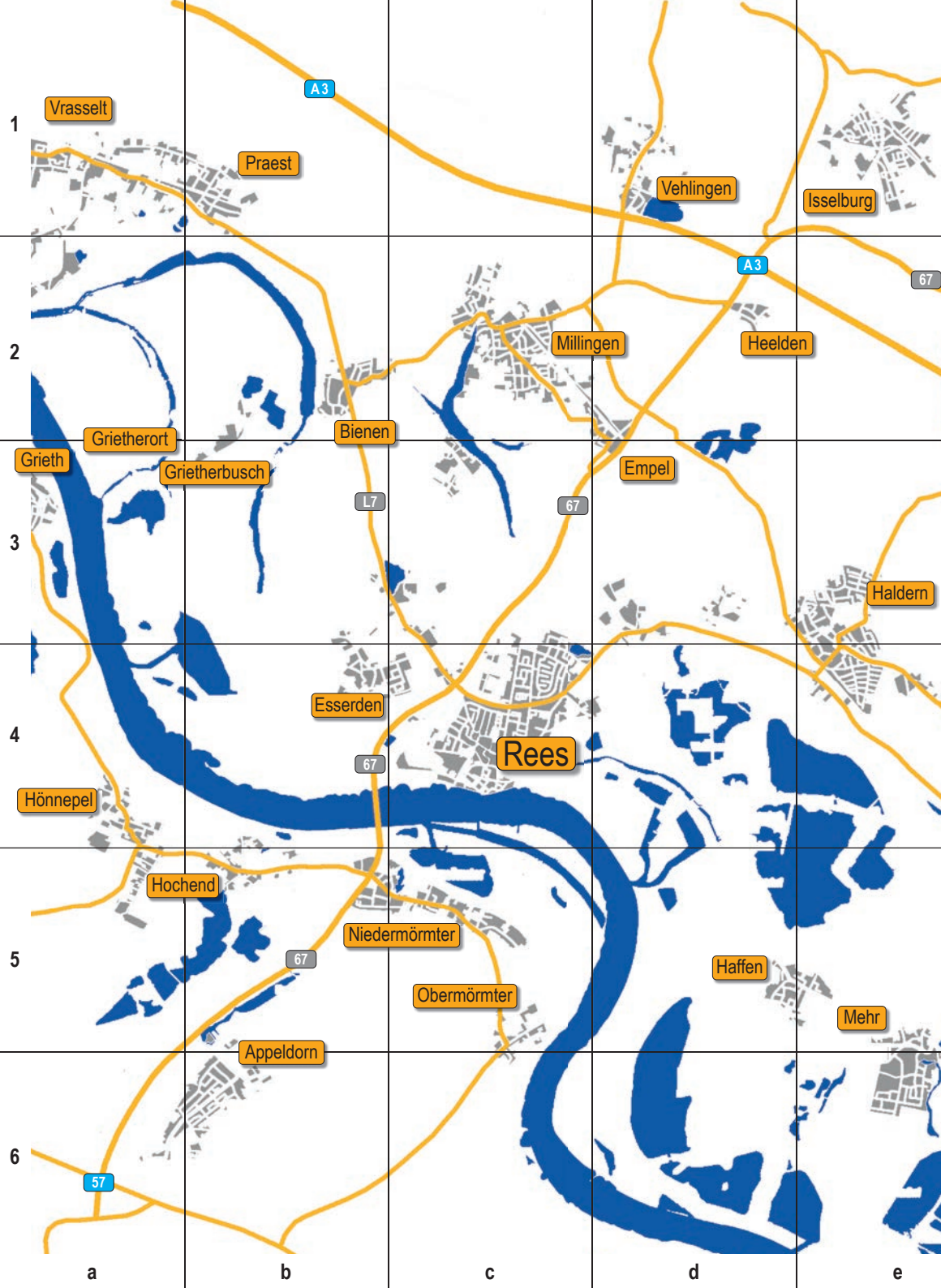
1. November – Gründonnerstag
Täglich 10:00 – 16:00 Uhr

Telefon: +49 2851 51-555

Internet: www.stadt-rees.de

E-Mail: tourist.information@stadt-rees.de

Markt 41 · 46459 Rees



Rees und Umgebung

Entfernungen von Rees:

Flughafen	
Niederhein (Weeze)	ca. 30 km
Arnhem (NL)	ca. 55 km
Nijmegen	ca. 75 km
Oberhausen	ca. 55 km
Duisburg	ca. 65 km
Essen	ca. 70 km
Gelsenkirchen	ca. 70 km
Düsseldorf	ca. 90 km
Dortmunds	ca. 110 km
Köln	ca. 125 km

Impressum

Stadt Rees · Der Bürgermeister
 Rathaus, Markt 1 · 46459 Rees
 Fachbereich Schule, Kultur und Stadtmarketing
 Touristeninformation: Markt 41, 46459 Rees
 +49 2851 51-555 · +49 2851 51-556
tourist.information@stadt-rees.de · stadt-rees.de

Öffnungszeiten:
 Ostern bis 31.10.: täglich 10.00 - 17.00 Uhr
 01.11 bis Ostern: täglich 10.00 - 16.00 Uhr

Konzept & Gestaltung:
 VENNEKEL+PARTNER, Kempen

Fotonachweis:
 adobestock.de · G. Besgen · E. Braam · C. Buckstegen
 Endermann · B. Detzkies · U. Ernser · Künstlertem.
 Lechnerhof · M. Franken · Sebastian Kemkes · F. Mai
 Niederheitourismus · Preuten · Diana Ross · N. Schinner
 G. Scholten · M. Scholten · Jos Saris · Stadt Rees
 Stiftung Museum Schloss Moyland/Maurice Dorren
 Dennis Stratmann · Daniel Vasta · Vennekel+Partner
 H. Wellmann · Wirtschaftsförderung Kreis Kleve



Respekt



Vielfalt



Weitsicht



Teilhabe



Verantwortung



Vorsorge

**Weil's um mehr
als Geld geht.**

Wir setzen uns ein für das,
was im Leben wirklich zählt.
Für Sie, für die Region,
für uns alle. Mehr auf
skrm.de/mehralsgeld



**Sparkasse
Rhein-Maas**